



UNIVERSITÀ
DEGLI STUDI
FIRENZE

Piano Organizzativo
POLA Lavoro Agile
2021-2023

Cabina di Coordinamento Amministrativo POLA

Monitoraggio trimestrale Lavoro a distanza

Aprile - Giugno 2023

Indice

Lavoro Agile: legenda acronimi utilizzati	3
- Giornate di Lavoro e Lavoro Agile	4
- Personale TA e Lavoro Agile	5
- Personale TA per numero di giornate in Lavoro Agile	6
Telelavoro: legenda acronimi utilizzati	7
- Giornate di Lavoro e Telelavoro	8
- Personale TA e Telelavoro	9
- Personale TA per numero di giornate in Telelavoro	10
Lavoro a distanza: legenda acronimi utilizzati	11
- Giornate di Lavoro e Lavoro a distanza	12
- Personale TA e Lavoro a distanza	13
- Personale TA per numero di giornate in Lavoro a distanza	14

Lavoro Agile: legenda acronimi utilizzati



GLT - Giornate di Lavoro Teoriche (o lavorative)

GL - Giornate Lavorate

GNL - Giornate Non Lavorate

GLA - Giornate in Lavoro Agile

%GL = $GL/GLT \cdot 100$ - Percentuale Giornate Lavorate

%GLA_T = $GLA/GLT \cdot 100$ - Tasso lordo di Lavoro Agile

%GLA = $GLA/GL \cdot 100$ - Tasso netto di Lavoro Agile



PS - Personale in Servizio

PLA₁₊ - Personale con almeno 1 giornata in Lavoro Agile

PLA₀ - Personale mai in Lavoro Agile

PLA_n - Personale per numero di giornate in Lavoro Agile

%PLA₁₊ = $PLA_{1+}/PS \cdot 100$ - Personale Agile

MGLA - Media giornate in Lavoro Agile

Giornate di Lavoro e Lavoro Agile

Giornate di lavoro totali

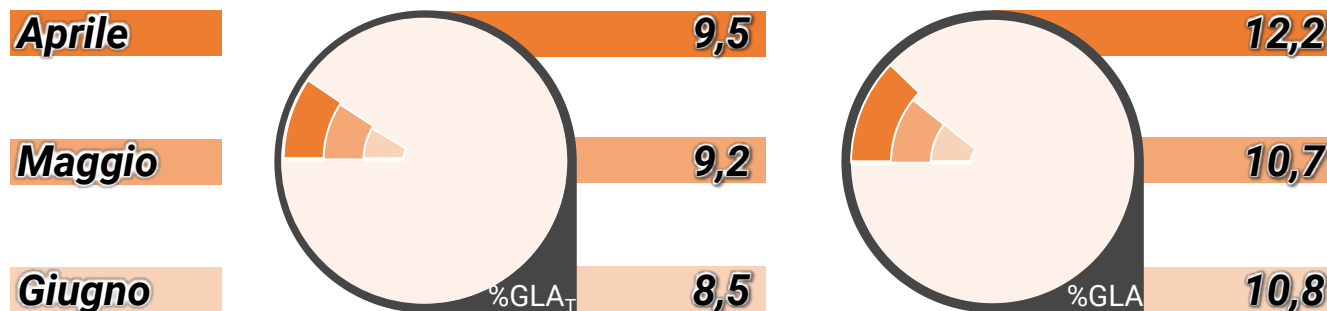
Giornate lavorate

Giornate in Lavoro Agile



Tasso lordo Lavoro Agile

Tasso netto Lavoro Agile

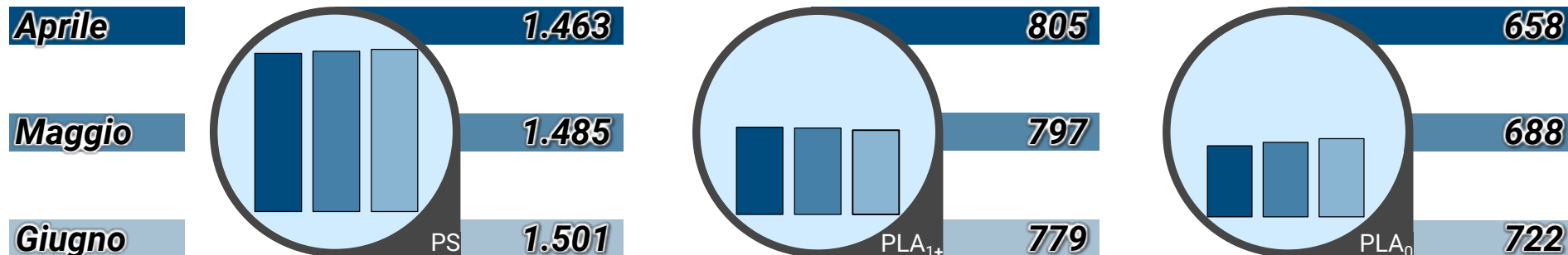


Personale TA e Lavoro Agile

Personale in servizio

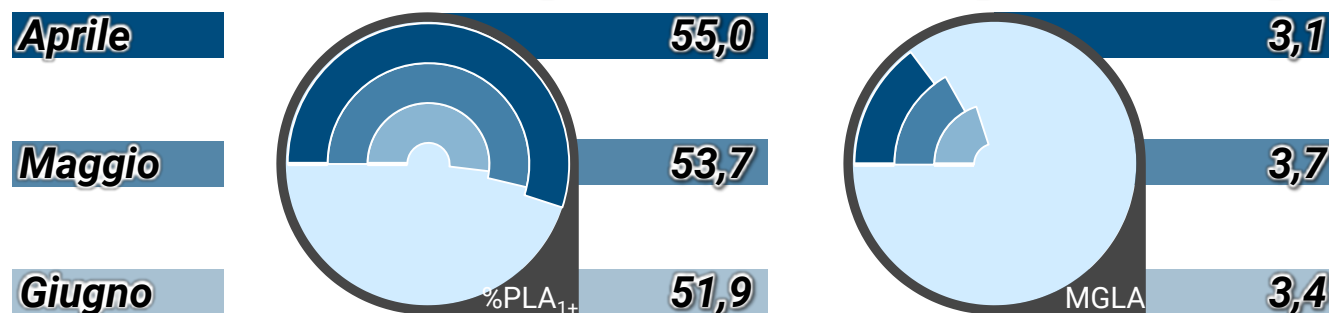
Personale in LA ≥ 1 giorno

Personale mai in LA

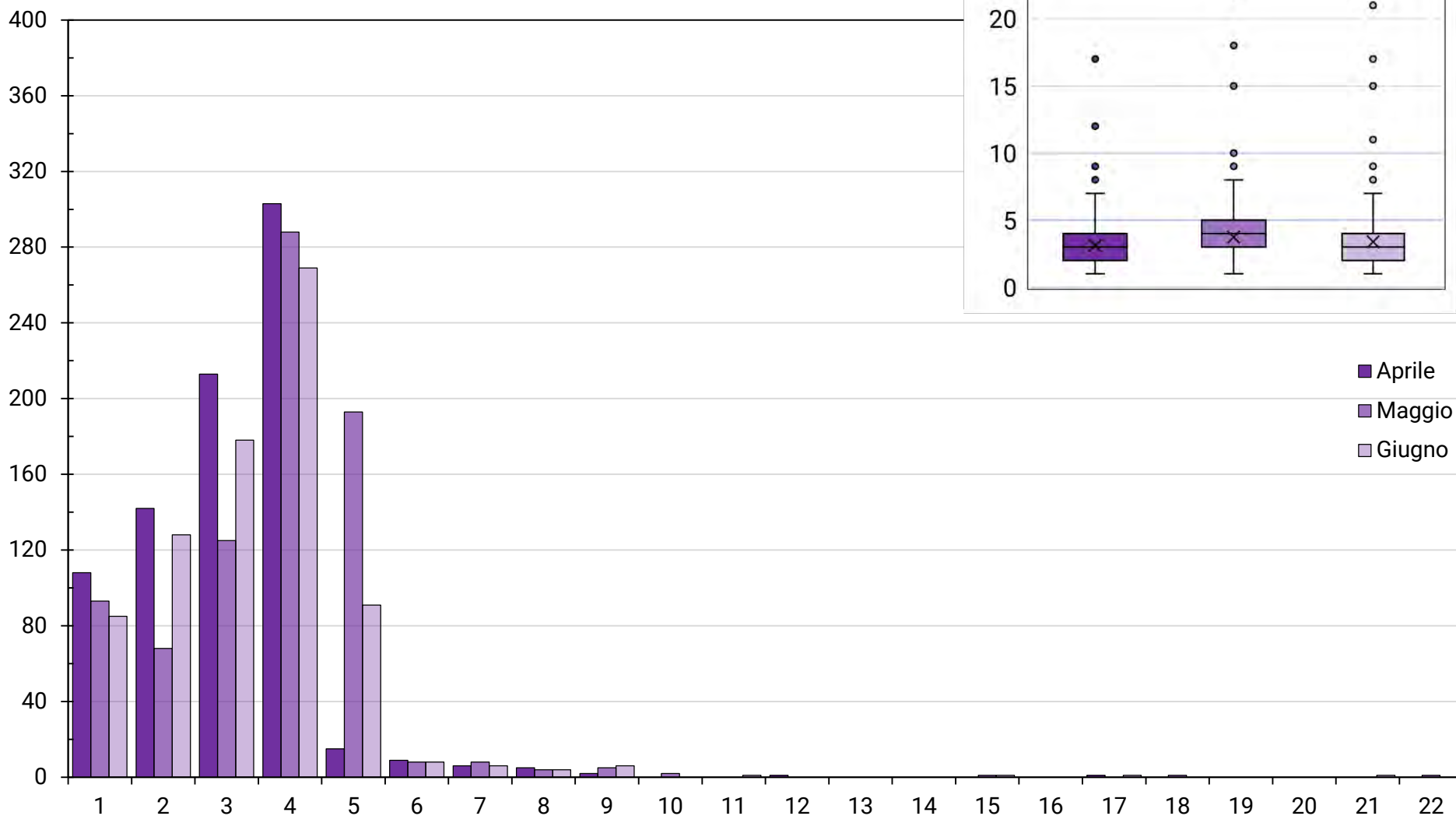


% Personale Agile

Media giorni Lavoro Agile



Personale TA per numero di giornate in Lavoro Agile



Telelavoro: legenda acronimi utilizzati



GLT - Giornate di Lavoro Teoriche (o lavorative)

GL - Giornate Lavorate

GNL - Giornate Non Lavorate

GTL - Giornate in Telelavoro

%GL = $GL/GLT \cdot 100$ - Percentuale Giornate Lavorate

%GTL_T = $GTL/GLT \cdot 100$ - Tasso lordo di Telelavoro

%GTL = $GTL/GL \cdot 100$ - Tasso netto di Telelavoro



PS - Personale in Servizio

PTL₁₊ - Personale con almeno 1 giornata in Telelavoro

PTL₀ - Personale mai in Telelavoro

PTL_n - Personale per numero di giornate in Telelavoro

%PTL₁₊ = $PTL_{1+}/PS \cdot 100$ - Personale in Telelavoro

MGTL - Media giornate in Telelavoro

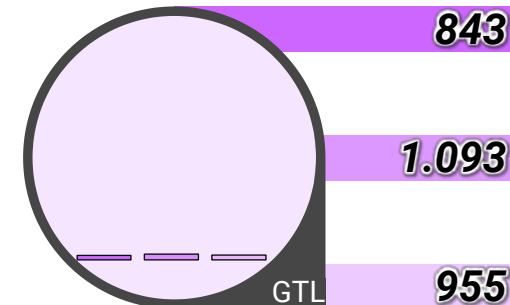
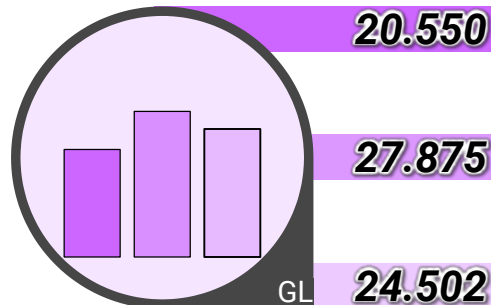
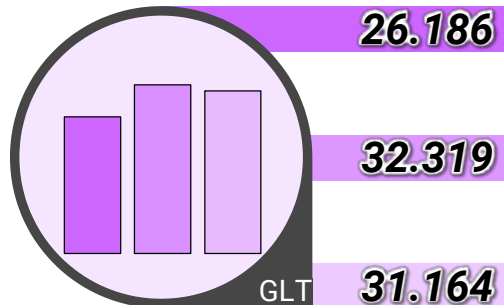
Giornate di Lavoro e Telelavoro

Giornate di lavoro totali

Giornate lavorate

Giornate in Telelavoro

Aprile



Maggio

Giugno

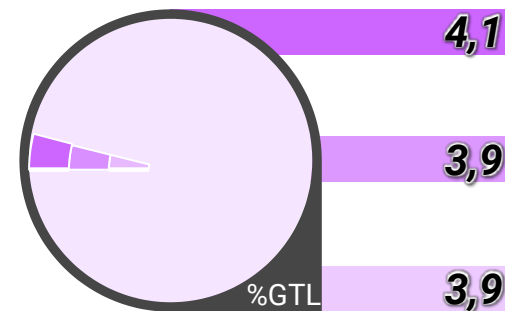
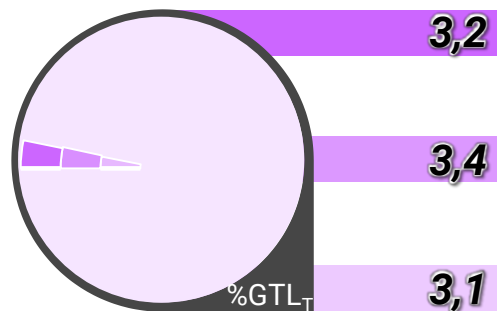
Tasso lordo Telelavoro

Tasso netto Telelavoro

Aprile

Maggio

Giugno

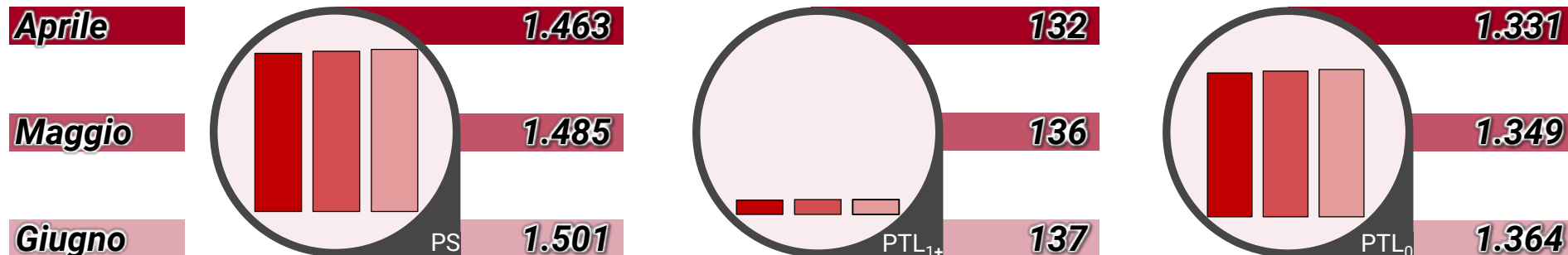


Personale TA e Telelavoro

Personale in servizio

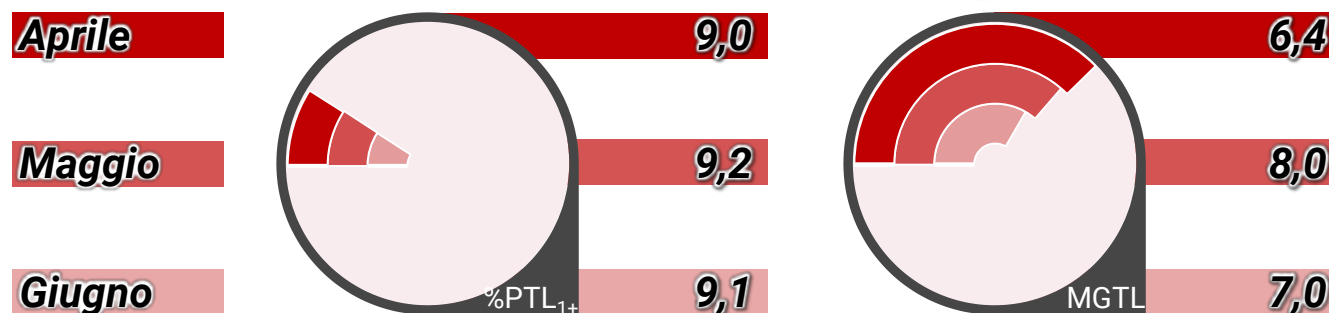
Personale in TL ≥ 1 giorno

Personale mai in TL

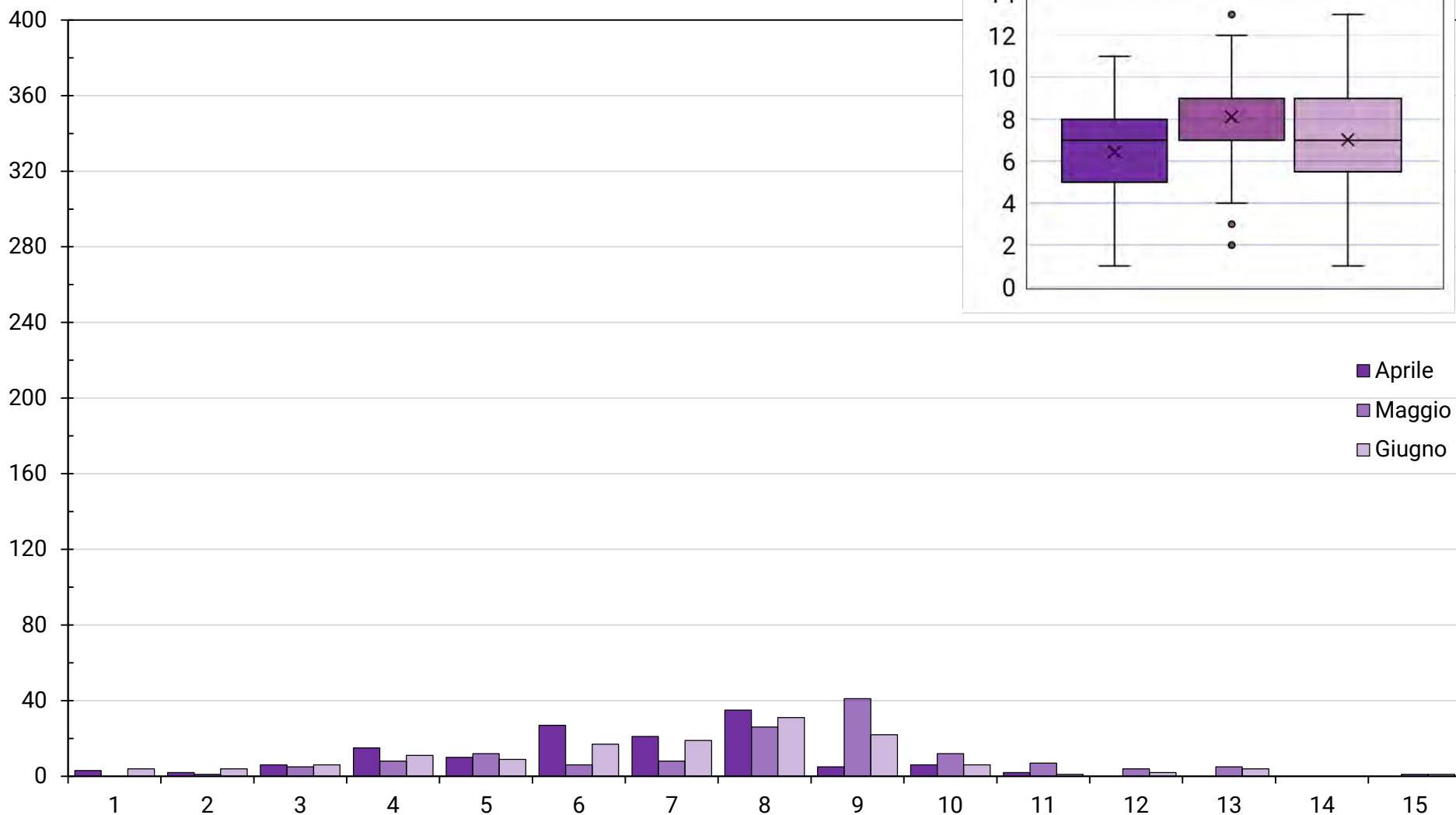


% Personale in TL

Media giorni in TL



Personale TA per numero di giornate in Telelavoro



Lavoro a distanza (LA + TL): legenda acronimi utilizzati



GLT - Giornate di Lavoro Teoriche (o lavorative)

GL - Giornate Lavorate

GNL - Giornate Non Lavorate

GLD - Giornate in Lavoro a distanza (LA + TL)

%GL = $GL/GLT*100$ - Percentuale Giornate Lavorate

%GLD_T = $GLD/GLT*100$ - Tasso lordo Lavoro a distanza

%GLD = $GLD/GL*100$ - Tasso netto di Lavoro a distanza



PS - Personale in Servizio

PLD₁₊ - Personale con almeno 1 giornata in Lavoro a distanza

PLD₀ - Personale mai in Lavoro a distanza

PLD_n - Personale per numero di giornate in Lavoro a distanza

%PLD₁₊ = $PLD_{1+}/PS*100$ - Personale in Lavoro a distanza

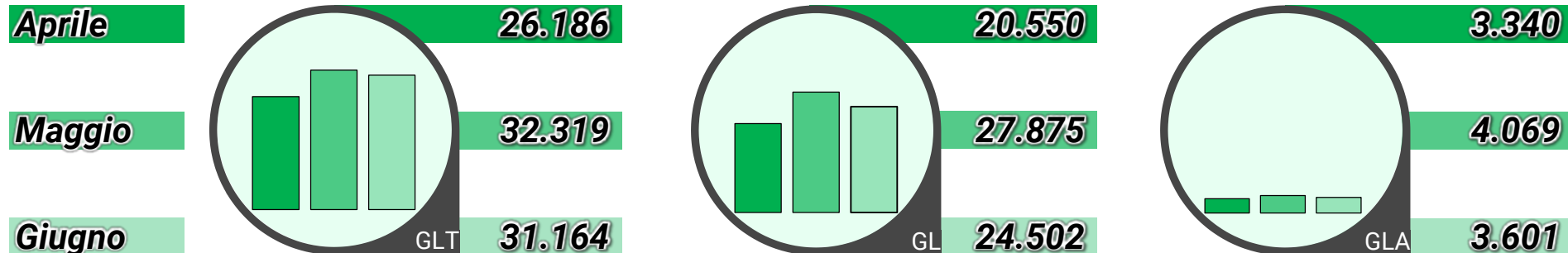
MGLD - Media giornate in Lavoro a distanza

Giornate di Lavoro e Lavoro a distanza

Giornate di lavoro totali

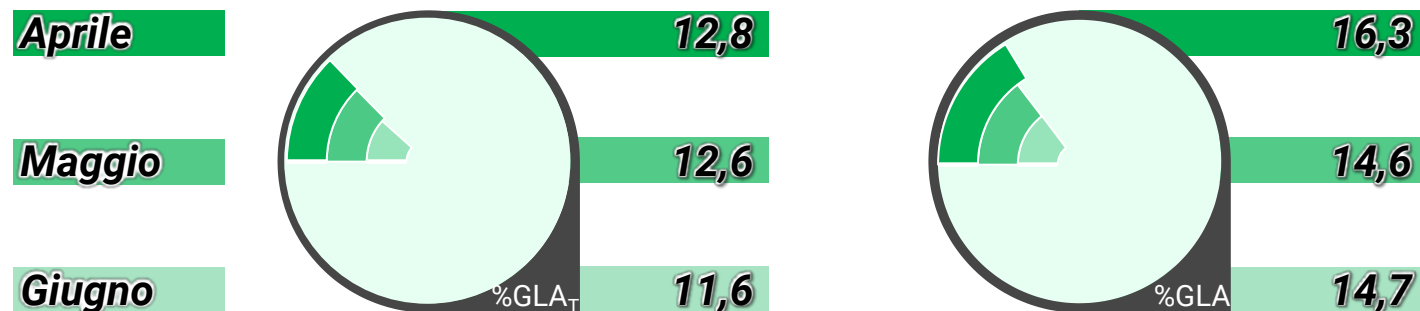
Giornate lavorate

Giornate Lavoro a distanza



Tasso lordo Lavoro a distanza

Tasso netto Lavoro a distanza

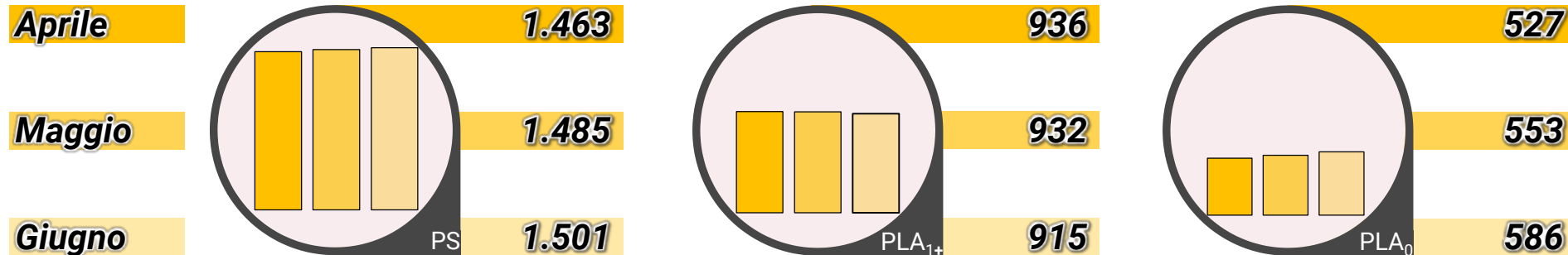


Personale TA e Lavoro a distanza

Personale in servizio

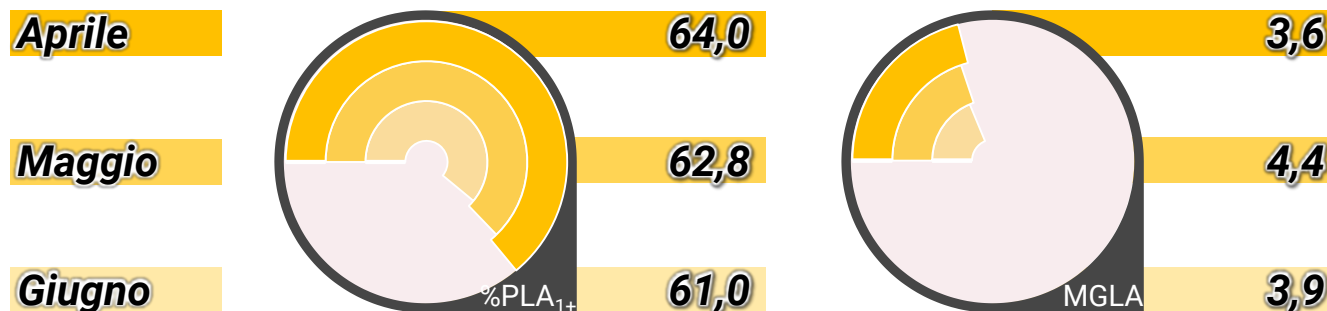
Personale in LD ≥ 1 giorno

Personale mai in LD

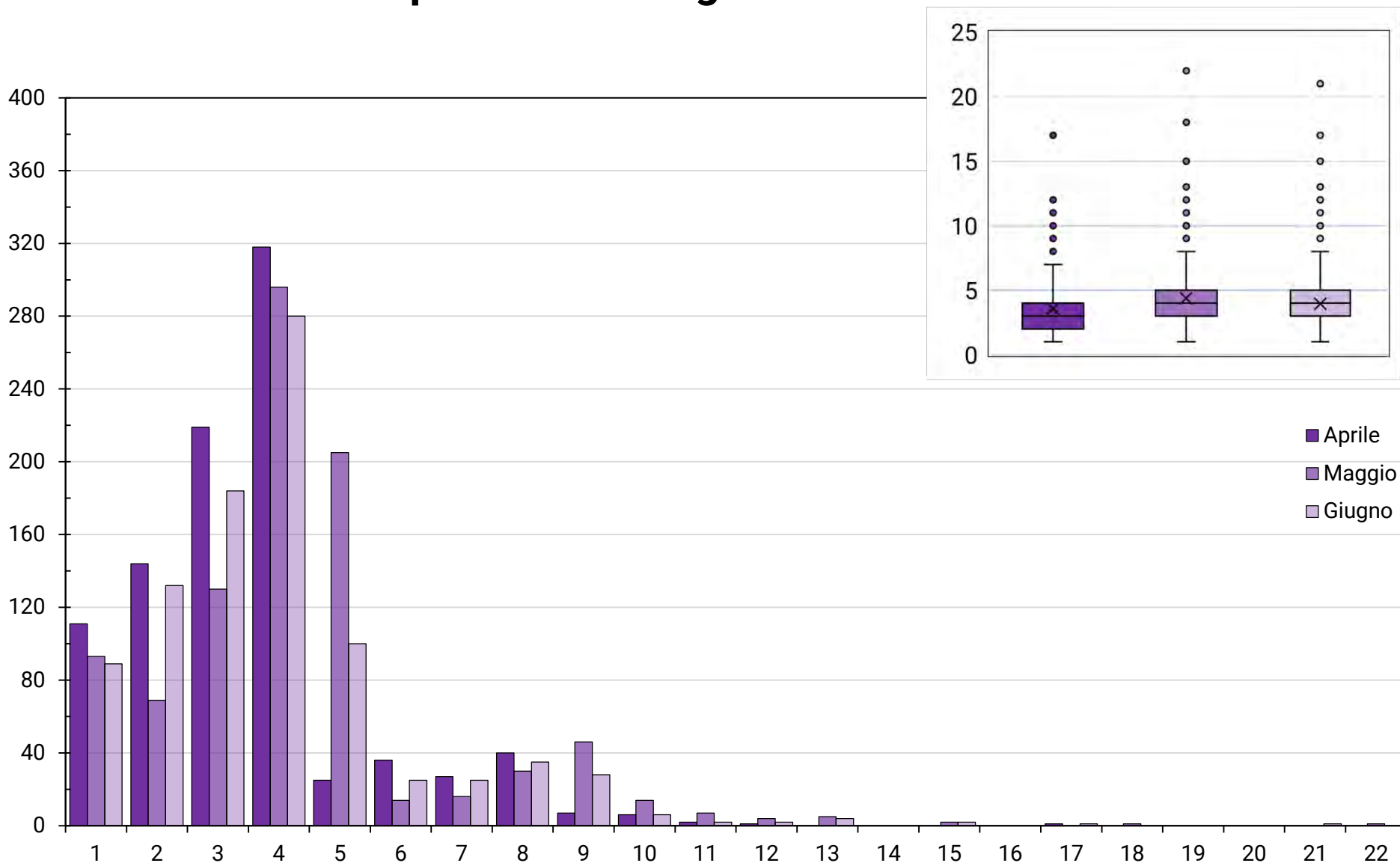


% Personale in LD

Media giorni in LD



Personale TA per numero di giornate in Lavoro a distanza





UNIVERSITÀ
DEGLI STUDI
FIRENZE