



UNIVERSITÀ
DEGLI STUDI
FIRENZE

Scuola di Giurisprudenza

pocket guide



UNIVERSITÀ
DEGLI STUDI
FIRENZE

Scuola di Giurisprudenza

pocket guide



UNIVERSITÀ
DEGLI STUDI
FIRENZE

Scuola di Giurisprudenza

coordinamento

Comunicazione e Public Engagement
Area Servizi alla Didattica

progetto grafico

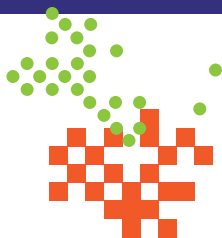


didacommunicationlab****

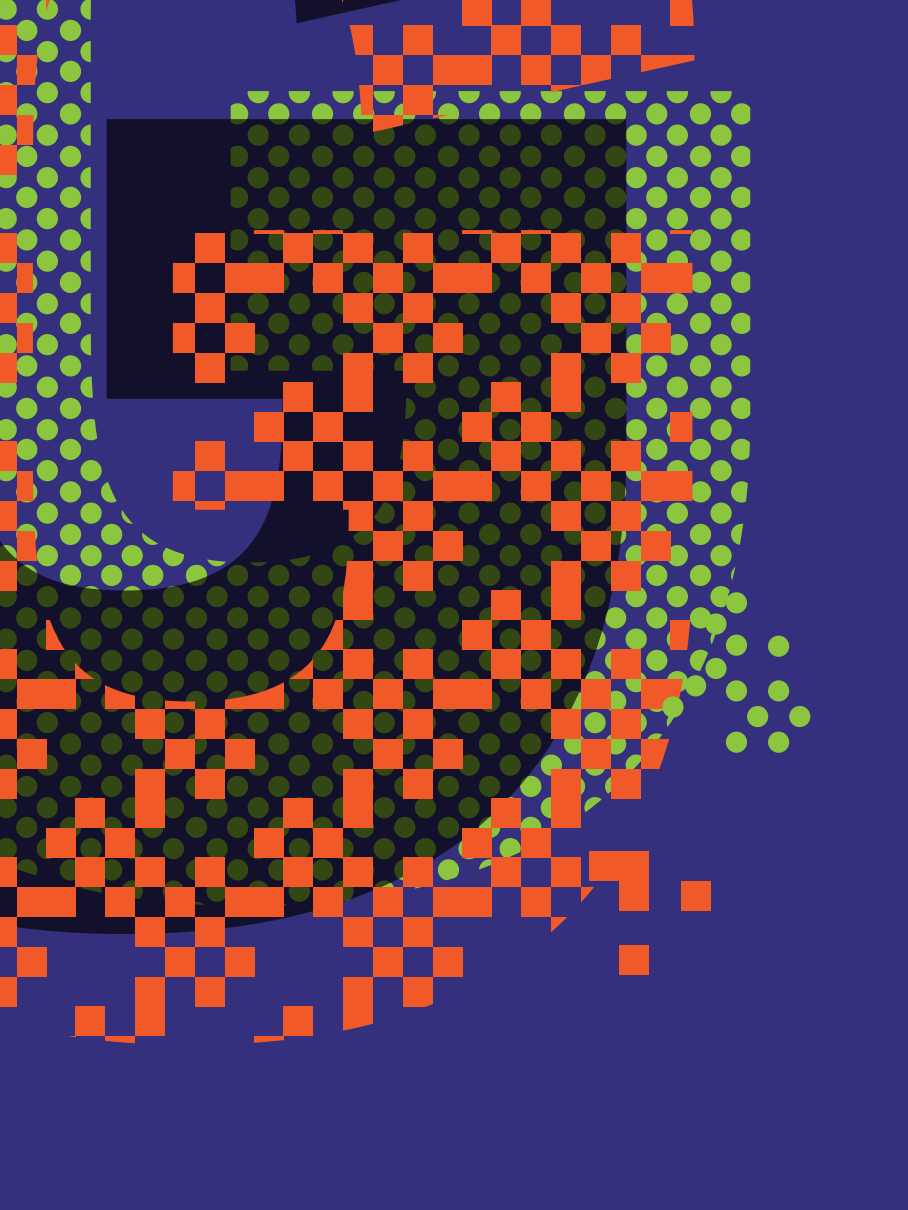
Dipartimento di Architettura

© maggio 2021

indice



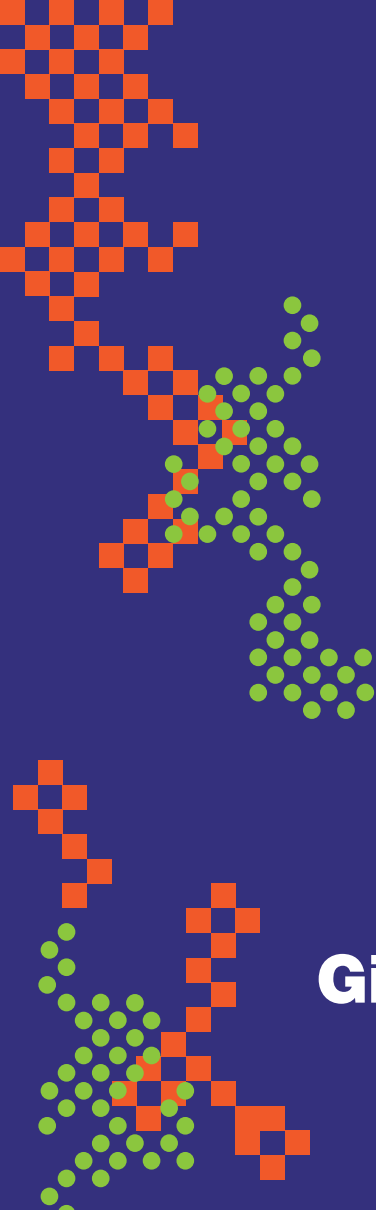
Perché scegliere la Scuola di Giurisprudenza a Firenze	6
Il saluto del Presidente	10
I nostri percorsi di studio	16
Lauree magistrali a ciclo unico e laurea triennale	
Tirocinio: cos'è il tirocinio e perché è importante	26
Mobilità internazionale: le opportunità di un'esperienza all'estero	30
Chiudere il cerchio: Master, Dottorati e Scuole di Specializzazione	36
Studenti al centro	42
Orientamento. I punti di riferimento nella Scuola di Giurisprudenza: Ingresso - Itinere - Placement	
Accoglienza degli studenti diversamente abili	
Segreteria Studenti: dove e quando rivolgersi	
Di più sulla Scuola di Giurisprudenza	48
Forme di didattica innovativa	
Centro linguistico di Ateneo (CLA)	
La Biblioteca delle Scienze Sociali	
Hanno studiato da noi	54



Questa guida è nata con l'intento di fornire uno strumento informativo agile e complementare al sito dell'Università (www.unifi.it) e a quello della Scuola di Giurisprudenza (www.giurisprudenza.unifi.it), che rimangono i punti di riferimento per tutte le informazioni specifiche e aggiornate.

Nei paragrafi a seguire cercheremo di raccontarvi la Scuola di Giurisprudenza non solo elencando i corsi di laurea e gli uffici di riferimento, ma soprattutto spiegandovi la storia, le idee, e le peculiarità che ci distinguono dalle altre realtà italiane. Lo scopo della guida è quello di riuscire ad incentivare una scelta consapevole di Corso di Laurea e Scuola, sia sulla base dei programmi di studio che su quella di contesto culturale e valori che ci contraddistinguono.

La Scuola di Giurisprudenza è una delle dieci Scuole dell'Ateneo di Firenze: le Scuole di Ateneo coordinano le attività didattiche dei corsi di laurea, dei corsi di laurea magistrale, delle scuole di specializzazione, e ne gestiscono i relativi servizi. Ad ogni Scuola afferiscono due o più Dipartimenti che sono le strutture organizzative fondamentali per lo svolgimento della ricerca scientifica, per il trasferimento delle conoscenze e dell'innovazione e per mezzo dei quali viene erogata la didattica nei corsi di studio.

The background is a solid dark blue. It features abstract graphic elements: a cluster of orange squares in the top-left corner, a trail of green dots in the middle-left, and another cluster of orange squares and green dots in the bottom-left. The text is positioned in the bottom-right area.

**Perché
scegliere
la Scuola di
Giurisprudenza
a Firenze**

La Scuola di Giurisprudenza dell'Università di Firenze può ricondurre le proprie origini al Trecento, quando a Firenze si sviluppò una vivace fioritura di studi giuridici che si spense solo un secolo e mezzo dopo per volontà della politica medicea, la quale preferì allontanare dalla città gli studenti di giurisprudenza, considerati troppo turbolenti. La cultura giuridica della città fiorentina non fu cancellata, ma dopo la soppressione della facoltà, si legò a dinamiche esterne all'ambiente universitario. Per secoli a Firenze gli studi giuridici furono mantenuti in vita tramite cattedre di diritto, ben lontane da un progetto accademicamente strutturato, che permisero però una continuità di un corpus di studi giuridici di livello universitario. Nel 1924, all'interno dell'Università degli Studi di Firenze venne istituita la Facoltà di Giurisprudenza, la quale nel corso del Novecento fino ad oggi ha accolto alcuni tra i più grandi giuristi italiani: Piero Calamandrei, per il diritto processuale civile, Federico Cammeo e Giovanni Miele, per il diritto amministrativo, Enrico Finzi e Salvatore Romano, per il diritto privato, Francesco Calasso e Pietro D'Avack, per il rinnovamento metodologico negli studi storico-giuridici e canonistici, Vincenzo Del Giudice, per il diritto ecclesiastico, Giorgio La Pira poi amatissimo Sindaco di Firenze e Gian Gualberto Archi, che furono antesignani per le loro ricerche sul metodo della giurisprudenza romana, e sulla cultura giuridica dell'età giustiniana, Paolo Barile, un fondatore della costituzionalistica repubblicana. Impossibile non citare inoltre i giuristi chiamati all'ufficio di giudice costituzionale: Enzo Cheli, Ugo De Siervo, Paolo Grossi e Silvana Sciarra, quest'ultima attualmente in carica. Il Dipartimento di Scienze giuridiche (DSC) e la Scuola di Giurisprudenza sono i diretti eredi di questa tradizione: molti dei docenti sono stati allievi di maestri che abbia-

mo ricordato, sul filo di una continuità capace di rinnovarsi e di guardare al futuro.

Il Dipartimento di Scienze Giuridiche è tra i nove i Dipartimenti dell'Ateneo fiorentino selezionati dall'ANVUR (Agenzia Nazionale di Valutazione dell'Università e della Ricerca) per l'assegnazione del Fondo del Ministero dell'Istruzione, dell'Università e della Ricerca destinato a 180 strutture di ricerca di eccellenza nel periodo 2018-2022.

Quale Dipartimento di Eccellenza, il DSG intende contribuire alla crescita delle conoscenze e competenze del giurista attraverso un'azione integrata, di carattere innovativo e ad alto impatto socio-economico, che interessa in ugual misura didattica, ricerca e terza missione. Il progetto del Dipartimento di Eccellenza del DSG prevede di innovare la didattica, ampliare la ricerca e potenziare la terza missione, interazione diretta tra università e società.

La Scuola di Giurisprudenza si occupa dell'implementazione della didattica legata ai corsi di laurea in Giurisprudenza e in Scienze dei Servizi Giuridici. Contestualmente, l'obiettivo di offrire opportunità internazionali ai nostri studenti è stato raggiunto anche grazie all'attivazione dei corsi di laurea magistrale a ciclo unico in Giurisprudenza Italo-Francese e Italo-Tedesca, che attualmente rappresentano opportunità uniche nel loro genere in Italia e possibilità solide di prepararsi a lavorare per istituzioni europee ed enti internazionali. Gli studenti della Scuola di Giurisprudenza di Firenze possono laurearsi seguiti da alcuni tra i migliori docenti e ricercatori in Italia e contemporaneamente vivere in una città piena di possibilità, frequentando ogni giorno un campus realizzato per godere al meglio dell'esperienza universitaria.

La Scuola di Giurisprudenza è situata nel campus di Novoli, raggiungibile in 10 minuti in bicicletta dal centro di Firenze oppure sfruttando i pratici collegamenti con il trasporto pubblico. I nostri studenti hanno la grande opportunità di raggiungere una formazione di grande livello in una delle città più amate al mondo, una città ricca di tradizioni artistiche e culturali, la quale negli ultimi anni si è trasformata in una grande meta cosmopolita, punto di riferimento anche per lo sviluppo economico ed imprenditoriale.

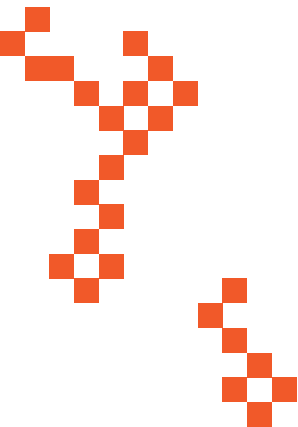


A stylized map of Italy is formed by a collection of green dots and orange squares. The green dots are arranged in a grid-like pattern, while the orange squares are scattered throughout, creating a pixelated effect. The map is set against a dark blue background.

Il saluto del Presidente

Paola Lucarelli

Presidente Scuola di Giurisprudenza
Dipartimento di Scienze Giuridiche



Carissimi,
se Vi avvicinate alla nostra comunità scientifica e didattica, incuriositi dal diritto e dai concetti dell'esperienza giuridica, può significare che avete percepito il valore e la portata di una formazione sui pilastri della società nella quale viviamo: la convivenza pacifica e democratica, il riconoscimento dei diritti e la garanzia della tutela, la solidarietà politica, economica e sociale, l'uguaglianza e le libertà del cittadino come singolo e nelle svariate relazioni della sua vita, il lavoro e il mercato a tutti accessibili.

Se è questo che avete intuito e apprezzato, allora l'offerta formativa che offre la nostra Scuola non può che appassionare e nutrire il Vostro prezioso interesse: nello studio e nella professione di giurista che andrete a scegliere ricercherete sempre quei valori contribuendo così ad alimentare il benessere delle persone e la salute della società.

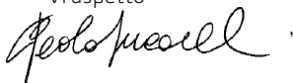
Se invece avete ancora dei dubbi, legittimi anzi opportuni per una scelta consapevole, allora Vi consiglierai di ritrovare quegli stimoli nella lettura della nostra Carta costituzionale, la legge fondamentale dello Stato che incontrerete fin dalle prime lezioni offerte dalla Scuola.

Il nostro progetto formativo mira a sviluppare la percezione del diritto quale elemento vitale

e necessario della convivenza, cogliendo le mutazioni della realtà, i diversi livelli di rilevanza dei fenomeni, i legami con le altre scienze, soprattutto economiche e sociali. L'obiettivo è di formare un giurista capace di osservare la realtà e rispondere ai bisogni della comunità e dei mercati. Le modalità sono quelle della didattica tradizionale ed esperienziale, cioè della dimensione vivente del diritto che valorizza la persona "in carne ed ossa", l'applicazione sui casi della vita, il rapporto con istituzioni, imprese e professioni, permettendo agli studenti di vivere esperienze reali e simulate di sicura efficacia formativa.

Non posso che augurarVi di scegliere con coraggio ed entusiasmo di diventare i giuristi di domani, promettendoVi il più alto livello di attenzione da parte della Scuola che ho l'onore di presiedere,

Vi aspetto

A handwritten signature in black ink, appearing to read "Paolo Masciello". The signature is fluid and cursive, with a small dot at the end.



UNIVERSITÀ
FIRENZE



Novoli

Università
Firenze



- D1 **Scienze e Lettere**
 - Scienze Politiche
 - Lettere e Filosofia
 - Scienze Economiche
 - Scienze Giuridiche
 - Scienze Storiche
 - Scienze Sociali
- E2 **Scienze della Formazione**
- E3 **Scienze della Comunicazione**
- D40 **Scienze della Salute**

- D4 **Scienze**
- D5 **Scienze**
- D6 **Scienze**
- D14 **Scienze**
- D15 **Scienze**



Università
Firenze

D4

DSG
Dipartimento di
Scienze Giuridiche

Novoli



piano della formazione

3° ciclo
specializzazioni

2° ciclo
laurea
magistrale

1° ciclo
laurea
triennale

terzo anno

secondo anno

primo anno

quinto anno

quarto anno

terzo anno

secondo anno

primo anno

LMG-01
Giurisprudenza

LMG-01
**Giurisprudenza
italiana e francese**

LMG-01
**Giurisprudenza
italiana e tedesca**



UNIVERSITÀ
DEGLI STUDI
FIRENZE

**Scuola di
Giurisprudenza**

Dottorato di ricerca in Scienze giuridiche

curricula

- Diritto comparato;
- Diritto internazionale e dell'Unione Europea;
- Discipline penalistiche: diritto e procedura penale;
- Diritto pubblico-Diritto urbanistico e dell'ambiente;
- Discipline civilistiche;
- Teoria e storia del diritto - Teoria e storia dei diritti umani (internazionale).

**Scuola di
Specializzazione
per le Professioni
Legali**

**Corsi di
perfezionamento
e aggiornamento
professionale**

L-14
**Scienze dei
servizi giuridici**

The image features an abstract graphic design on a solid blue background. It consists of several clusters of small, light green dots and orange squares. The dots are arranged in various patterns, including a large, roughly circular shape on the left and several smaller, more linear groups. The orange squares are arranged in a series of diagonal lines and small clusters, creating a sense of movement and structure. The overall composition is dynamic and modern.

**I nostri
percorsi di studio**



Corso di Laurea Magistrale in Giurisprudenza

www.giurisprudenzamagistrale.unifi.it

La Scuola di Giurisprudenza dell'Università di Firenze offre agli studenti la possibilità di scegliere tra quattro corsi di laurea, strutturati nel rispetto della tradizione degli insegnamenti giuridici fondamentali, pur tenendo sempre presente l'importanza della ricerca, dell'innovazione dei metodi didattici e dell'internazionalizzazione. Allo storico Corso di Laurea Magistrale in Giurisprudenza, si affiancano infatti il Corso di Laurea Triennale in Scienze dei servizi giuridici - disposto per fornire agli iscritti una preparazione rapidamente spendibile sul mercato del lavoro - e i corsi di laurea magistrale in Giurisprudenza Italo-Francese e Italo-Tedesca, legati alla necessità di internazionalizzazione sentita fortemente tanto dagli studenti quanto dall'Università stessa.

Il Corso di Laurea Magistrale a ciclo unico in Giurisprudenza è articolato su cinque anni ed ha l'obiettivo di fornire una formazione di livello avanzato per l'esercizio di attività di elevata qualificazione nel campo giuridico. Il conseguimento di questa laurea è necessario per accedere alle professioni di magistrato, avvocato e notaio, oltre che alla dirigenza nella pubblica amministrazione. Il titolo universitario è fondamentale per ricoprire ruoli di elevata responsabilità in organizzazioni pubbliche e private, sia nazionali che internazionali. E' inoltre necessario per accedere alla carriera universitaria e per lo svolgimento di attività di consulenza in imprese dei diversi settori produttivi e merceologici.

La formazione garantita da questo Corso di Laurea si estende ovviamente anche alla comprensione e conoscenza dell'ordinamento dell'Unione Europea e internazionale grazie a insegnamenti specifici offerti anche in lingua inglese. Lo studente viene così preparato anche

Corso di Laurea Magistrale in Giurisprudenza Italiana e Francese

www.giurisprudenzaitalo-francese.unifi.it

per affrontare percorsi di carriera nelle istituzioni e uffici dell'Unione Europea, delle organizzazioni internazionali e di cooperazione allo sviluppo.

Il Corso di Laurea in Giurisprudenza italiana e francese, istituito nell'anno accademico 2000-2001 a seguito di un accordo stipulato fra l'Università degli Studi di Firenze e l'Université Paris1 - Panthéon Sorbonne, è finalizzato al conseguimento dei titoli di Laurea magistrale in Giurisprudenza e di Licence, Maîtrise en Droits français et italiens e Master 2 Juriste international. Il programma nasce dall'esigenza avvertita dai due Atenei di offrire a studenti altamente motivati una formazione congiunta che consente:

- il compimento in cinque anni di un duplice ciclo di studi giuridici;
- l'acquisizione delle capacità indispensabili per operare in una realtà europea ed internazionale;
- lo studio con metodi e modelli pedagogici diversi, in un ambiente internazionale.

Il programma offre una preparazione adeguata in ambedue i sistemi giuridici attraverso lo studio di una varietà articolata di discipline, da quelle fondanti a quelle peculiari, tenuto conto dell'influenza della cultura e delle prassi vigenti in due dei sistemi giuridici fra i più rappresentativi della civiltà europea.

Gli studenti ammessi sono 50 (25 selezionati dall'Università di Firenze, 25 selezionati dall'Université Paris 1 - Panthéon Sorbonne). Il numero delle candidature è cresciuto negli anni, arrivando talvolta anche a 130, segno del crescente consenso per un corso ben strutturato e formativo.

Il programma è stato fondato dai professori Aldo Schia-

vone e Marcel Morabito ed è stato diretto, per la parte italiana, dalla professoressa Anna Maria De Vita dal 2002 al 2012, mentre per la parte francese dai professori Pierre-Laurent Frier dal 2002 al 2005, dal professor Pascal de Vareilles Sommières dal 2006 al 2011 e da Ségolène Barbou des Places dal 2012 al 2016. Le attuali coordinatrici sono invece le professoresse Beatrice Gambineri e Fabienne Peraldi-Leneuf.

Corso di Laurea Magistrale in Giurisprudenza Italiana e Tedesca

www.giurisprudenzaitalotedesca.unifi.it

Il Corso di Laurea Magistrale in Giurisprudenza italiana e tedesca, istituito nell'a.a. 2015-2016 a seguito di un accordo stipulato fra l'Università degli Studi di Firenze e l'Universität zu Köln, una delle più antiche università europee e riconosciuta anche come Ateneo di eccellenza dal Deutsche Forschungsgemeinschaft, è finalizzato al conseguimento dei titoli di Laurea magistrale in Giurisprudenza e di Bachelor of Laws (LL.B.) e Master of Laws (LL.M).

Il Corso di Laurea nasce dall'esigenza avvertita dai due Atenei di collaborare in prospettiva europea per offrire a studenti consapevoli e motivati una formazione congiunta di alto livello che consente, in cinque anni, il conseguimento di titoli di studio validi in entrambi i paesi per l'accesso alle professioni giuridiche. Gli studenti possono così apprendere specifiche competenze e capacità indispensabili per operare con successo in una realtà europea e internazionale.

Il ciclo di studi si svolge per i primi due anni a Firenze e per il triennio successivo a Colonia. I titoli finali di Laurea Magistrale in Giurisprudenza, Bachelor of Laws e Master of Laws, sono conferiti al termine del quinto anno agli studenti che abbiano concluso con successo il ciclo di studi secondo le modalità prestabilite nelle due se-

di e sono immediatamente spendibili in entrambi i Paesi. Possono essere ammessi fino a 30 studenti (15 selezionati dall'Università di Firenze e 15 dall'Universität zu Köln).

Il corso di studi prepara sia a carriere classiche, come avvocatura e notariato, praticabili a livello internazionale, che a carriere in ambito accademico, in organizzazioni internazionali, in amministrazioni internazionali e comunitarie, nei servizi giuridici di banche, imprese e assicurazioni.

Grazie agli insegnamenti svolti in entrambe le lingue delle Università ospitanti la preparazione degli studenti risulta più completa e professionalizzante. Anche la duplicità dei sistemi di esami forma ulteriormente gli studenti, dato che le prove sono svolte in forma prevalentemente orale in Italia, mentre sono principalmente scritte a Colonia.

Corso di Laurea Triennale in Scienze dei Servizi Giuridici

www.scienzeediservizi-giuridici.unifi.it

Il Corso di Laurea in Scienze dei Servizi giuridici si propone l'obiettivo di ridurre la distanza fra università e lavoro e formare precise figure professionali, senza rinunciare ad un elevato standard qualitativo. Il corso offre, nei primi due anni, i fondamenti della preparazione giuridica e, al terzo anno, una formazione specifica e specializzata a seconda dell'indirizzo scelto dagli studenti fra i seguenti:

- Giurista di amministrazioni pubbliche - fornisce gli strumenti per divenire un esperto legale di amministrazioni pubbliche, aziende pubbliche ed enti, un professionista giuridico con competenze in tutti i settori in cui si svolge l'attività dell'amministrazione pubblica e un operatore dell'amministrazione giudiziaria.
- Giurista d'impresa - prepara alle professioni di collabo-

ratore di impresa con conoscenze giuridiche, collaboratore di studio professionale operante nel campo dei servizi legali e di consulenza alle imprese (ossia studio di avvocato, notaio, commercialista), dipendente o collaboratore di impresa bancaria o assicurativa con posizioni di responsabilità, agente di assicurazione, promotore finanziario.

- Giurista del terzo settore - prepara ad operare nel settore del c.d. non-profit, delle ONLUS, delle organizzazioni non governative, dell'associazionismo, dell'assistenza sociale, nell'inserimento e reinserimento di soggetti svantaggiati e nella gestione delle relative organizzazioni, mediante una generale preparazione di contesto (anche sociologica) e una specifica preparazione giuridica nelle materie rilevanti per il terzo settore.
- Consulente del lavoro e delle relazioni industriali - abilita a sostenere, previo tirocinio, l'esame per poter essere iscritti all'Albo professionale dei consulenti del lavoro, secondo quanto oggi previsto dalla legge 6 aprile 2007, n. 46, e fornisce la formazione necessaria alla professione. Per gli studenti iscritti a partire dall'a.a. 2014/15 che hanno scelto questo indirizzo è inoltre possibile anticipare nell'ultimo semestre di studi una parte del tirocinio abilitante all'esame per l'accesso alla professione, ai sensi dell'art.9 del D.L. 24.01.2012 n. 1, convertito in legge 24.03.2012 n. 27. Il periodo di pratica (di 300 ore) svolto prima della laurea darà luogo all'attribuzione dei 12 CFU a scelta libera e sarà inoltre scomputato dai 18 mesi di pratica professionale, necessari per poter sostenere l'esame di abilitazione.

L'iscrizione al Corso di Laurea in Scienze dei Servizi Giuridici non comporta alcuna rinuncia preventiva agli sbocchi rappresentati dalle professioni tradizionali, in quan-

to resta possibile, sia durante il corso, sia al suo termine, il passaggio alla Laurea Magistrale in Giurisprudenza. Se il passaggio avviene dopo la laurea, lo studente viene iscritto al quarto anno della Laurea Magistrale in Giurisprudenza, con integrale riconoscimento dei 180 crediti formativi universitari conseguiti.

Il laureato in Scienze dei Servizi giuridici può altresì accedere a corsi di laurea magistrali, anche non giuridici (Economia e Scienze politiche in primis), purché vengano colmati gli eventuali debiti formativi previsti dai rispettivi ordinamenti.

Durante i primi due anni di corso, comuni a tutti e quattro i curricula, sono presenti insegnamenti relativi a materie giuridiche insieme a approfondimenti per la conoscenza delle lingue straniere, a strumenti di comunicazione (prevalentemente informatica) e a discipline non prettamente giuridiche ma di fondamentale completamento per ciascun curriculum specifico.

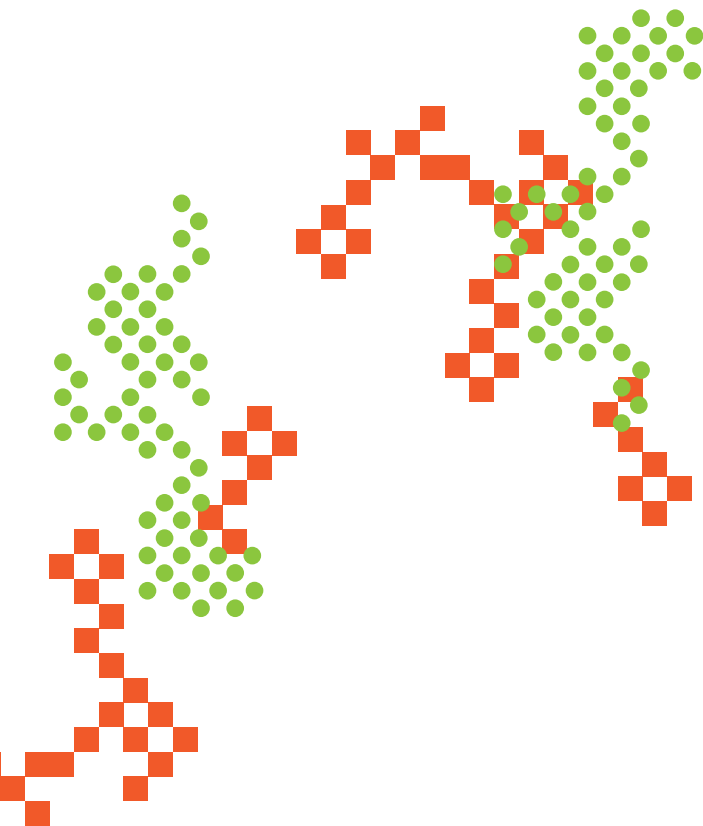
Nonostante il momento della scelta dell'indirizzo avvenga al terzo anno, già dal secondo anno è effettuata una iniziale diversificazione con una prova scritta che attribuisce 6 crediti formativi. Grazie alla prova gli studenti possono cimentarsi nella realizzazione di un elaborato giuridico scritto dimostrando già una propensione verso le materie caratterizzanti del curriculum di futura scelta. Durante il terzo anno è possibile diversificare ulteriormente la propria carriera universitaria grazie a 12 crediti formativi per attività a scelta libera dello studente, che potrà selezionare tirocini curriculari, corsi di formazione, esperienze presso istituti stranieri o altre opportunità fornite dall'Ateneo o da enti specifici, purché coerenti con il percorso universitario.



**Corso di Laurea
Triennale
in Scienze
giuridiche della
sicurezza**

www.unifi.it/p-cor2-2019-101224-B224-GEN-1-0.html

Riservato all'Arma dei Carabinieri.







Tirocinio

Cos'è il tirocinio e
perché è importante



Nella Scuola di Giurisprudenza il tirocinio è considerato uno strumento fondamentale nello sviluppo della preparazione dello studente, un primo importante approccio al mondo del lavoro, che viene declinato diversamente a seconda del Corso di Laurea scelto.

I tirocini si dividono in “curricolari”, effettuati cioè all’interno del percorso universitario come parte integrante del piano di studi, ed in “non curricolari”, ossia svolti liberamente dagli studenti che intendano cogliere il vantaggio di osservare da vicino il mondo del lavoro durante il corso degli studi o subito dopo la laurea (entro 12 mesi), per iniziare a creare una rete di contatti professionali. I tirocini curricolari consentono l’acquisizione di crediti formativi universitari (CFU), mentre quelli non curricolari garantiscono una retribuzione. Per quanto riguarda i tirocini non curricolari, l’Ateneo, grazie ai rapporti con la Regione Toscana e con numerosi enti locali e realtà imprenditoriali, può siglare protocolli d’intesa ed accordi specifici per l’attivazione di tirocini formativi e di orientamento di alta qualificazione. Per tutte le informazioni di dettaglio in merito agli specifici tirocini attivati in base agli accordi con la Regione Toscana è consigliato consultare il sito [Giovani Si](#). I tirocini non curricolari possono avere durata compresa fra 2 o 6 mesi.

Ogni Corso di Laurea della Scuola prevede la possibilità di acquisire un determinato numero di CFU (crediti formativi universitari) tramite tirocinio curricolare. I CFU che si possono acquisire per il Corso di Laurea Magistrale a ciclo unico in Giurisprudenza sono 6 o 9, che equivalgono a 150 o 225 ore di attività di tirocinio. Per il corso di laurea in Giurisprudenza Italiana e Francese sono previsti 9 CFU, ovvero 225 ore di tirocinio, che possono però in parte svolgersi anche presso enti ed aziende rispettivamente dell’Università francese o tedesca, mentre per il

Corso di Laurea in Scienze dei Servizi giuridici gli studenti possono acquisire 6, 9 o 12 CFU, che corrispondono a 150, 225 e 300 ore di attività di tirocinio.

Le attività di tirocinio possono essere svolte presso aziende, studi o enti già convenzionati (elenco completo nella sezione apposita del portale studenti <https://sol.unifi.it>), oppure stipulando una nuova convenzione, purché l'ambito di attività dell'azienda/ente risulti attinente al proprio percorso di studio e sia seguita l'apposita procedura richiesta dall'Università.

Per ciascun tirocinante viene predisposto un progetto di formazione/orientamento da concordare fra il medesimo, l'azienda/ente ospitante e il tutor accademico, contenente gli obiettivi formativi e le modalità di svolgimento del tirocinio. Nella Scuola di Giurisprudenza gli studenti in procinto di svolgere un tirocinio devono rivolgersi per informazioni, oltre che al "Servizio Tirocini", anche ai tutor universitari: professori che si sono messi a disposizione per aiutare i ragazzi ad affrontare i primi passi di questa importante esperienza. La procedura di attivazione e corretta gestione del tirocinio prevede infatti la supervisione del tutor universitario, che ha un ruolo chiave nelle fasi di avvio, di gestione e di conclusione dell'esperienza lavorativa dello studente. Il tutor universitario di riferimento varia a seconda del settore in cui gli studenti interessati vogliono cimentarsi. L'elenco completo dei nominativi dei suddetti tutor è indicato sul sito della Scuola.

Gli ambiti principali sono gli uffici giudiziari, le pubbliche amministrazioni, prefetture, imprese e organizzazioni del terzo settore e organizzazioni o enti internazionali. Un'ottima opportunità è inoltre rappresentata dal "*traineeship*" che consente agli studenti interessati di svolgere un tirocinio internazionale. Il *traineeship* rientra tra

le opzioni comprese nel programma Erasmus+.
Nella sezione “stage” del sito della Scuola di Giurisprudenza è possibile reperire tutte le informazioni utili, i recapiti e la modulistica.
E' inoltre importante ricordare che anche agli studenti del corso di Giurisprudenza a ciclo unico è offerta la possibilità di anticipare un semestre di pratica forense durante l'ultimo anno del Corso di Laurea. Il Servizio Tirocini si occupa di indirizzare gli studenti interessati con le adeguate informazioni per attivare, quando possibile, la procedura.

Servizio Tirocini

Edificio D1 | secondo piano
via delle Pandette, 32 - Firenze

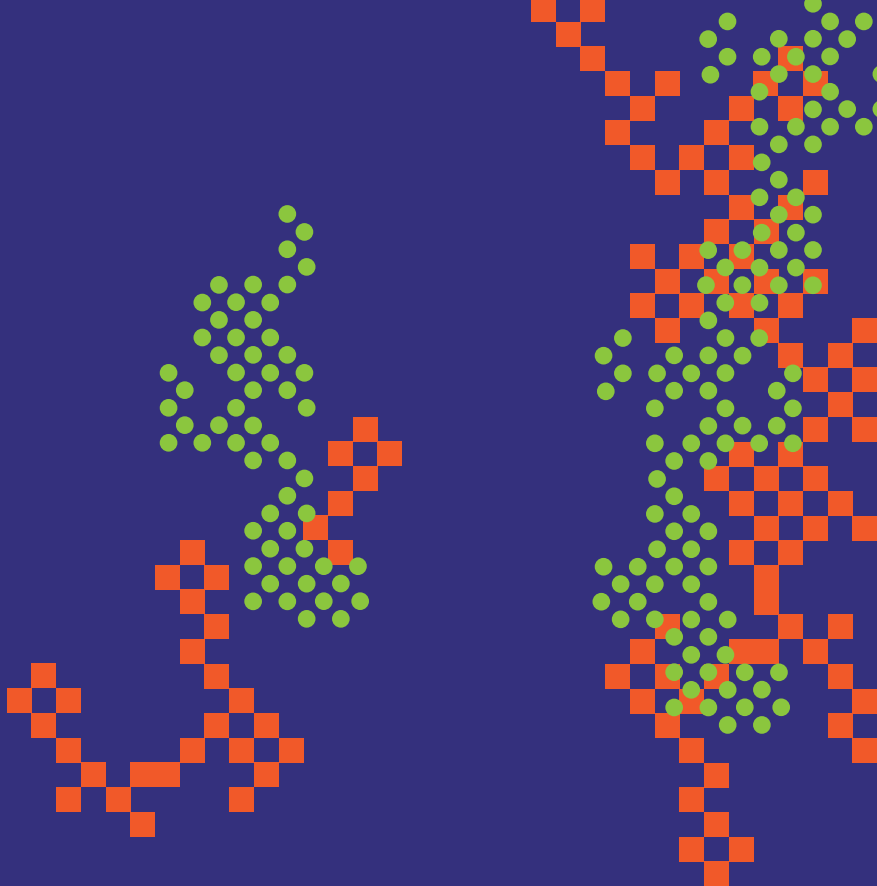
email

tirocini@giurisprudenza.unifi.it

orario

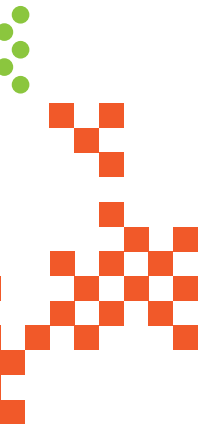
lunedì e mercoledì
10.30|12.30

martedì
15|16.30



Mobilità Internazionale

le opportunità di
un'esperienza all'estero



Il programma Erasmus+ e la mobilità a fini di studio



La Scuola di Giurisprudenza ha sviluppato negli ultimi anni, in sinergia con l'Ateneo, una serie di attività e opportunità volte ad aiutare gli studenti a inserirsi in un contesto lavorativo sempre più internazionale e legato a dinamiche globali. I nostri studenti, oltre a potersi immatricolare ai due corsi di laurea che rilasciano titoli Italiano e Francese e Italiano e Tedesco, possono usufruire delle possibilità legate al mondo del Progetto Erasmus+, come di quelle connesse agli accordi stipulati direttamente dalla Scuola.

Attraverso il Programma Erasmus+, gli studenti regolarmente iscritti all'Università degli Studi di Firenze possono svolgere periodi di studio o di tirocinio all'estero presso Istituti diversi, ottenendo da parte dell'Università di provenienza il riconoscimento delle attività didattiche effettuate, preventivamente concordate. Sul sito della Scuola è possibile trovare un elenco di tutte le sedi partner del Programma e i relativi bandi.

La mobilità a fini di studio nell'ambito del programma Erasmus+, istituito dall'Unione Europea nel dicembre 2013, può avvenire esclusivamente nell'ambito di istituzioni con le quali l'Ateneo abbia stipulato un accordo bilaterale.

Gli studenti Erasmus possono ricevere un sostegno finanziario alla mobilità ed hanno la possibilità di seguire corsi e di usufruire delle strutture disponibili presso l'Istituto ospitante senza ulteriori tasse di iscrizione, con la garanzia del riconoscimento del periodo di studio all'estero tramite il trasferimento dei rispettivi crediti. Per partecipare è necessario candidarsi. Il bando, contenente tutte le indicazioni su modalità e requisiti per la candidatura, sedi, criteri di valutazione e modalità di

determinazione del sostegno finanziario, è pubblicato di solito nei primi mesi dell'anno solare. La durata della mobilità va da un minimo di 3 mesi ad un massimo di 12. È possibile ripetere l'Erasmus più volte nell'arco della carriera universitaria, alternando periodi di studio e/o tirocinio per un massimo di 12 mesi di mobilità per ciascuno dei 3 cicli di studi (laurea triennale; laurea magistrale biennale; dottorato) o di 24 mesi di mobilità in caso di laurea magistrale a ciclo unico.

Programma Erasmus+ Traineeship

Oltre alla mobilità a fini di studio, il programma Erasmus+ prevede la possibilità per gli studenti di svolgere un tirocinio formativo (dai 2 ai 12 mesi) all'estero presso imprese, enti pubblici e privati, centri di formazione e di ricerca aventi sede in uno dei paesi partecipanti al programma, ricevendo un sostegno finanziario.

L'effettuazione del tirocinio presuppone la stipulazione di un accordo tra l'Università e il soggetto ospitante avente sede all'estero. Gli accordi possono essere stipulati anche su sollecitazione del candidato in possesso di lettera di intenti nominativa. Sono esclusi dalla mobilità per tirocinio: gli uffici ed enti che gestiscono programmi comunitari, le Istituzioni comunitarie (incluse le agenzie europee), le rappresentanze diplomatiche nazionali del paese di appartenenza dello studente e presenti nel paese ospitante quali ambasciate o consolati. Per partecipare è necessario candidarsi.

Il bando, contenente tutte le indicazioni su modalità e requisiti per la candidatura, criteri di selezione e modalità di determinazione del sostegno finanziario, è pubblicato nei primi mesi dell'anno solare. Il bando e la modulistica possono essere reperiti sul sito di Ateneo e nella sezione "mobilità internazionale" del sito della Scuola.

Possono candidarsi anche laureandi che intendono svolgere il tirocinio dopo la laurea, entro il periodo previsto dal bando (dal giugno dell'anno di pubblicazione del bando al 30 settembre dell'anno successivo).

Accordi bilaterali di collaborazione culturale e scientifica

La mobilità a fini di studio può avvenire anche al di fuori del programma Erasmus+, verso istituzioni con le quali l'Ateneo abbia stipulato un accordo bilaterale di collaborazione culturale e scientifica.

Anche gli studenti in mobilità in base a questi accordi possono ricevere un sostegno finanziario ed hanno la possibilità di seguire corsi e di usufruire delle strutture disponibili presso l'Istituto ospitante senza ulteriori tasse di iscrizione, con la garanzia del riconoscimento del periodo di studio all'estero tramite il trasferimento dei rispettivi crediti.

Per partecipare è necessario candidarsi. Un bando di Ateneo, contenente tutte le indicazioni su modalità e requisiti per la candidatura, sedi, criteri di valutazione e modalità di determinazione del sostegno finanziario, è pubblicato di solito nei primi mesi dell'anno solare. Ulteriori bandi possono essere pubblicati anche dal Dipartimento di Scienze Giuridiche.

Per le informazioni di carattere generale, le procedure, le modalità di selezione, i requisiti linguistici e la modulistica riguardo le opportunità di studio e lavoro all'estero è possibile consultare la sezione "mobilità internazionale" nel sito della Scuola di Giurisprudenza, oppure cliccare sul bottone "internazionalizzazione" nella homepage del sito di Unifi e poi "Erasmus e mobilità internazionale". Sulla piattaforma web della Scuola è inoltre disponibile la Guida per la Mobilità Internazionale con tutte le indicazioni utili.

Servizio relazioni internazionali

Edificio D1 | secondo piano
via delle Pandette, 32 - Firenze

email

relint@giurisprudenza.unifi.it

orario

lunedì e mercoledì 9|13

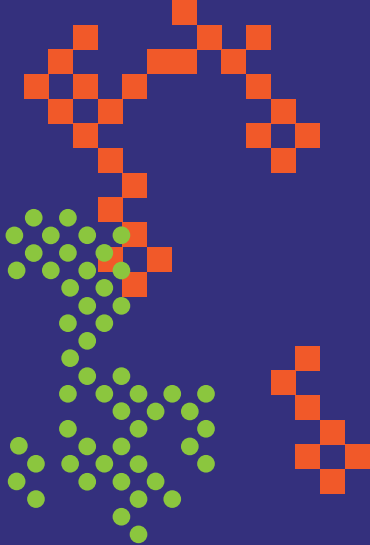
martedì 15|16.30



UNIVERSITÀ
DEGLI STUDI
FIRENZE

Novoli
Campus delle
Scienze Sociali





Chiudere il cerchio

dottorati, scuole di
specializzazione
e corsi post-laurea

La società contemporanea richiede competenze in costante crescita e le lauree triennali e magistrali a ciclo unico sono indispensabili per inserirsi in un mercato del lavoro esigente, dalle istanze sempre più specifiche. Nel settore legato alla Giurisprudenza esiste una possibilità in più per solidificare il proprio percorso di studi universitari e formarsi professionalmente per diventare magistrati, avvocati e notai: la Scuola di Specializzazione per le Professioni Legali.

Nella Scuola di Giurisprudenza si concretizza l'occasione di sviluppare un intero percorso di formazione, dai primi passi nel mondo delle magistrali a ciclo unico e della laurea triennale, alla chiusura del cerchio con l'iscrizione alla Scuola di Specializzazione per le Professioni Legali, oppure accedendo al dottorato costituito all'interno del Dipartimento di Scienze Giuridiche.

L'obiettivo è delineare quelle opportunità per le quali gli studenti decidono di investire nell'istruzione universitaria e nell'alta formazione: "chiudere il cerchio" alla Scuola di Giurisprudenza dell'Università di Firenze significa aumentare sensibilmente le possibilità di intraprendere un percorso lavorativo di successo.

Il dottorato di ricerca in Scienze giuridiche

www.dsg.unifi.it/vp-26-dottorato-in-scienze-giuridiche.html

Il Dottorato di ricerca in Scienze giuridiche (Area delle Scienze Sociali) si articola nei seguenti indirizzi:

- Diritto comparato;
- Diritto internazionale e dell'Unione Europea;
- Discipline penalistiche: diritto e procedura penale;
- Diritto pubblico-Diritto urbanistico e dell'ambiente;
- Discipline civilistiche;
- Teoria e storia del diritto - Teoria e storia dei diritti umani (internazionale). Questo curriculum si svolge in collaborazione con due Atenei brasiliani, ovvero l'U-

Universidade Federal do Paraná (Curitiba) e l'Universidade Federal da Paraíba (João Pessoa). Anche gli altri due partners hanno istituito curricula corrispondenti rispettivamente all'interno del dottorato in Diritto, per quanto riguarda l'Universidade Federal do Paraná, e di quello in Direitos Humanos e Desenvolvimento, per l'Universidade Federal da Paraíba.

Tutti coloro che saranno ammessi al curriculum Teoria e Storia dei diritti umani (Internazionale) trascorreranno un anno di ricerca durante il triennio del dottorato in almeno una delle due Università partners diversa dalla sede che bandisce il dottorato per cui fanno domanda. Alla conclusione di questo curriculum le Università partners conferiranno congiuntamente il titolo di Dottore in ricerca e quello Doutor em Direito.

Al Dottorato, di durata triennale, possono partecipare i laureati in Giurisprudenza. Ai corsi si accede con pubblico concorso.

La Scuola di Specializzazione per le Professioni Legali

www.dsg.unifi.it/vp-121-scuola-di-specializzazione-per-le-professioni-legali.html

La Scuola, istituita nell'anno accademico 2001-2002, è destinata alla formazione professionale dei laureati in giurisprudenza che intendano svolgere le attività di magistrato, avvocato e notaio. Il diploma di specializzazione, che viene conseguito col superamento di una prova finale scritta ed orale, costituisce uno dei titoli che consentono di presentarsi al concorso per accedere alla Magistratura. Inoltre il diploma di specializzazione è valutato ai fini del compimento del periodo di pratica per l'accesso alle professioni di avvocato e notaio per il periodo di un anno.

La durata della Scuola è biennale (con un primo anno comune ed un secondo anno differenziato in indirizzo giudiziario-forense e indirizzo notarile). Alla Scuola, che è a

numero chiuso, si accede superando un concorso per titoli ed esame. L'insegnamento verte su tutte le materie che costituiscono l'oggetto dei concorsi e dell'esame per l'accesso alle professioni legali. Oltre alle lezioni tradizionali sono trattati casi concreti e viene fornito un addestramento all'elaborazione di temi, atti e pareri scritti. I corsi sono tenuti da professori universitari e da avvocati, magistrati e notai. Sono previsti e organizzati tirocini presso uffici giudiziari e studi professionali. La sede della Scuola è Villa Ruspoli, in Piazza Indipendenza n. 9, Firenze. La Responsabile dell'Ufficio di Segreteria è Cristina Manea.

Corsi di perfezionamento e aggiornamento professionale

Il Dipartimento di Scienze Giuridiche offre a laureati e professionisti di diverse categorie del settore giuridico e non, ma anche a studenti iscritti a corsi di laurea o laurea magistrale dell'Ateneo e a iscritti a corsi di dottorato, la possibilità di completare la propria formazione con numerosi corsi di perfezionamento ed aggiornamento professionale.

I corsi di perfezionamento e aggiornamento riguardano materie attinenti ai settori più dinamici e attivi del mondo giuridico, in collegamento con i diversi contesti con cui i professionisti si trovano ad operare quotidianamente. Ogni anno sono rinnovati corsi già sperimentati in precedenza e sono aggiunte nuove opportunità di indubbio interesse.

Tra i diversi corsi attivi e periodicamente rinnovati si ricordano alcuni esempi:

- Vittimologia e giustizia riparativa II Edizione
- La gestione del conflitto in mediazione e negli altri percorsi della giustizia: il nuovo professionista

- Il nuovo diritto fallimentare
- La consulenza tecnica nel processo civile e nel processo penale
- Professioni legali e scrittura del diritto. La lingua giuridica com'è, e come dovrebbe essere - VI edizione aggiornata con le novità normative e giurisprudenziali e i progetti di riforma
- Il penalista tra deontologia e prassi. Corso di perfezionamento in diritto e procedura penale: II edizione
- Il transfer pricing nei gruppi di imprese
- Diritto vitivinicolo
- Responsabilità sanitaria: azioni civili e consulenza tecnica nella L. 8 marzo 2017, n. 24 - Le nuove regole delle azioni verso la struttura, il sanitario e la compagnia assicurativa, il consulente tecnico "esperto conciliatore"
- L'accesso alle fonti di diritto europeo: un seminario pratico sulla ricerca di normativa e di giurisprudenza attraverso le banche dati gratuite (Terza edizione)
- Teoria e pratica del diritto del lavoro
- Advanced Mediation Course
- Fashion Law. Diritto e Cultura nella Filiera della Moda
- Regole e questioni del lavoro pubblico



Novati
L'azienda che
cambia il modo di vivere

14

15

16

17

18

19

20

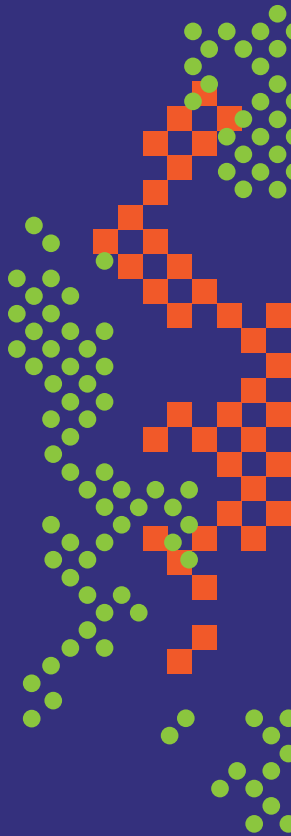
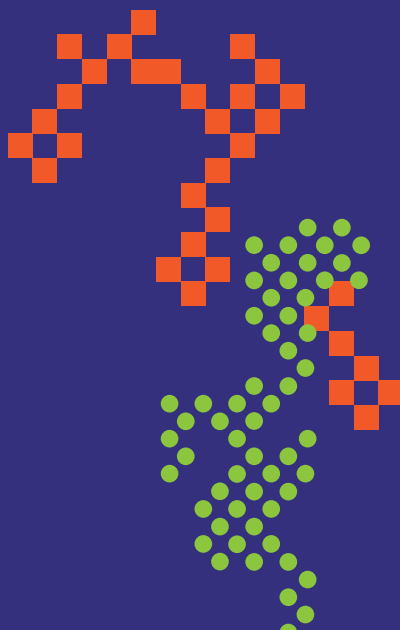
21

22


23

24

25



**Studenti
al centro**



**Orientamento:
i punti di
riferimento
nella Scuola di
Giurisprudenza**

L'Orientamento universitario svolge tre funzioni fondamentali: - aiutare gli studenti delle scuole secondarie superiori a trovare la propria strada nel mondo universitario (orientamento in ingresso), - sostenere gli studenti iscritti durante tutti i passi della loro carriera universitaria e supportarli nell'eventuale passaggio tra il corso di studi triennale e quello magistrale (orientamento in itinere), - accompagnare gli studenti durante il passaggio fondamentale dal mondo universitario a quello del lavoro (orientamento in uscita).

Queste tre funzioni nell'Università degli Studi di Firenze vengono coordinate a livello di Ateneo oltre che all'interno delle singole Scuole. Nel corso degli anni il ruolo dell'orientamento ha assunto sempre maggiore importanza e le attività messe in campo per sostenere gli studenti in ognuna delle fasi citate, sono cresciute sviluppandosi in un sistema di supporto sul quale i ragazzi possono contare in ogni momento del loro percorso universitario.

L'Università di Firenze ha sviluppato negli ultimi anni una rete fatta di persone, azioni, attività, e strutture in grado di accompagnare i ragazzi già a partire dalle scuole superiori, aiutandoli a scegliere consapevolmente la propria strada e affrontarla al meglio fino al momento di lasciare l'università per iniziare un tirocinio, incontrare aziende e posare i primi mattoni della propria identità lavorativa.

**I servizi di
orientamento**

La Scuola di Giurisprudenza organizza un servizio di informazione e orientamento allo scopo di sostenere gli studenti nel loro percorso formativo e professionale dall'ingresso all'Università fino ai primi passi nel mondo del lavoro. Il servizio è suddiviso in: orientamento in ingresso, in itinere ed in uscita.

Orientamento in ingresso

- organizzazione di incontri di orientamento in sede rivolti agli studenti degli Istituti Secondari Superiori (open-day) e alle matricole (“Pronti, Partenza, Via!”);
- partecipazione a manifestazioni organizzate dall’Ateneo (ad esempio “Un giorno all’Università”) e da altri soggetti attivi nel settore dell’orientamento in ingresso;

Orientamento in itinere per gli studenti iscritti a uno dei corsi di studio della Scuola

- sportello informativo;
- servizio di assistenza didattica tramite docenti e tutor;
- orientamento e assistenza per gli studenti con disabilità, in collaborazione con il Centro di Studio e Ricerca per gli Studenti con Disabilità (CESPED) dell’Ateneo.

Orientamento in uscita per gli studenti, i laureandi e i laureati dei corsi di studio della Scuola

- sportello di Orientamento in Uscita e Job Placement, che si occupa principalmente di promuovere, fin dal primo anno di corso, una serie di attività e servizi a tutti gli studenti interessati, tra cui:
 - partecipazione alle attività di Career Service per studenti e laureati istituite presso l’Ateneo (“Laboratorio di Ricerca Attiva del Laboratorio”, “CV Check”, “Assessment Centre” e “Video CV”);
 - partecipazione alle iniziative di orientamento al lavoro e job placement organizzate dall’Ateneo (“Career Day”, “Career Lab”, “Impresa Campus”);
 - partecipazione a workshop e altre iniziative di orientamento al lavoro e job placement (“Seminario di orientamento al lavoro”, “Skills Map”);
 - segnalazione di opportunità e tirocini extra-curricolari della Vetrina delle offerte di lavoro.
- organizzazione di workshop orientativi.

Sportello orientamento

Edificio D1 | secondo piano
via delle Pandette, 32 - Firenze

orario
lunedì 16|17.30
martedì 11|12.30

Accoglienza degli studenti diversamente abili

CeSPD Centro Studi e Ricerche per le Problematiche della Disabilità

NIC

Nuovo Ingresso Careggi
stanza 6 al piano terreno
padiglione H3
Largo Brambilla, 3 - Firenze

telefono

055 275 1938

email

cespd@unifi.it

sito web

www.cespd.unifi.it/vp-163-cespd.html

orario

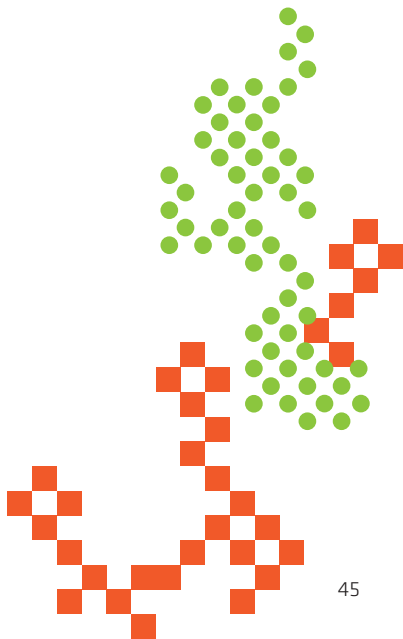
lunedì 16|17.30
martedì e giovedì 10|12

delegato

Dott. Giuseppe Mobilio

La Scuola di Giurisprudenza si occupa del supporto all'inserimento degli studenti disabili, nell'ambito dell'impegno di Unifi alla rimozione costante e progressiva di quegli ostacoli che limitano una fruizione positiva e completa delle opportunità create dall'Università per tutti gli studenti dell'Ateneo.

Il Centro di Studio e Ricerca per le Problematiche della Disabilità ottimizza e coordina le iniziative a favore degli studenti disabili dell'Ateneo fiorentino.



Segreteria Studenti

Residenza "Caponnetto"
via Miele, 3 - Firenze

email
informa.studenti@unifi.it

orario
da lunedì a giovedì 9|13

La Segreteria Studenti si occupa di tutti gli adempimenti amministrativi degli studenti iscritti ai corsi di studio della Scuola. In particolare, lo studente vi si può rivolgere per le pratiche riguardanti l'immatricolazione, l'iscrizione, il rilascio delle certificazioni, i passaggi e i trasferimenti, le registrazioni degli esami di profitto e di laurea, la registrazione di delibere e piani di studio, le rinunce e decadenze, la sospensione e l'interruzione della carriera, i rimborsi, il duplicato del libretto, l'iscrizione ai corsi singoli e il ritiro della pergamena di laurea. È inoltre possibile richiedere indicazioni, modulistica, orari e informazioni utili correlate alle attività e alla vita dello studente universitario a Firenze.

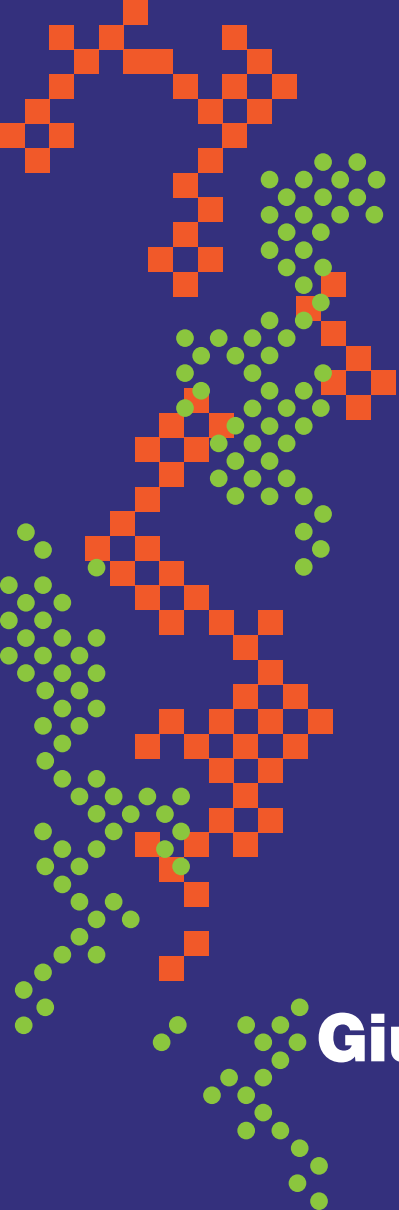


D4
estab



DSG
Dipartimento di
Scienze Giuridiche

aule



**Di più sulla
Scuola di
Giurisprudenza**

Forme di didattica innovativa

I Docenti della Scuola di Giurisprudenza sono sempre più sensibili all'adozione, all'interno dei loro corsi, di modalità di insegnamento che coinvolgano attivamente gli studenti, consentendo loro di acquisire conoscenze e competenze anche attraverso attività quali simulazioni di casi o assistenza ad udienze. In aggiunta la Scuola offre da qualche anno alcune opportunità di formazione attraverso attività sul campo, con le quali gli studenti possono acquisire CFU tra quelli a scelta libera. Ri-entrano tra queste: le Mediazioni Fiorentine e le Cliniche legali.

Mediazioni Fiorentine
www.giurisprudenza.unifi.it/p315.html

La Scuola di Giurisprudenza offre agli studenti dal secondo al quinto anno percorsi di formazione sul campo, accompagnandoli nelle competizioni, anche internazionali, di negoziazione e mediazione dei conflitti. Inoltre la Scuola organizza ogni anno le Mediazioni Fiorentine, una competizione che vede la partecipazione di 96 studenti, professionisti e imprenditori a un periodo di simulazioni, formazione, divertimento e incontro con il mondo del lavoro. La partecipazione a queste iniziative permette l'acquisizione di 3 CFU a scelta libera. La realtà delle Mediazioni Fiorentine si è nel tempo evoluta offrendo agli studenti la possibilità di partecipare a competizioni internazionali a Vienna, Parigi e Amburgo, ma anche a gare nazionali a Milano o alla gara internazionale di mediazione a Firenze.

Cliniche legali
www.giurisprudenza.unifi.it/p313.html

L'approccio clinico al diritto, metodo di insegnamento legato alla presa in carico e all'analisi dei casi concreti nato negli Stati Uniti, negli ultimi anni si sta rapidamente diffondendo in Europa e in Italia come modello di forma-

zione giuridica che sperimenta un diritto in azione (*law in action*). Il metodo clinico mira a consentire agli studenti di sviluppare un approccio pratico da affiancare a quello teorico che caratterizza gli studi giuridici e sociali, attraverso l'adozione di metodologie interattive che si basano sul *learning-by-doing*.

La Scuola di Giurisprudenza ha riconosciuto il valore di questo metodo di apprendimento alternativo ed offre quindi ai propri studenti delle vere e proprie cliniche legali dove poter sperimentare in prima persona questo innovativo approccio al diritto. Le cliniche disponibili sono tre e si diversificano per le proposte formative offerte, descritte nell'apposita sezione del sito della Scuola, ma offrono tutte un percorso di approfondimento caratterizzato da ore di attività teorica, di attività pratica e di verifica delle competenze acquisite.

La prima clinica permette agli studenti di approfondire il tema dei diritti dei richiedenti protezione internazionale, la seconda clinica si occupa della protezione dei diritti da parte della Corte Europea dei Diritti dell'Uomo (CEDU), mentre infine la terza clinica verte sul tema della protezione dei diritti delle persone in esecuzione penale. La partecipazione a questi percorsi formativi permette l'acquisizione di 9 CFU a scelta libera.

Gli studenti che parteciperanno alle attività delle cliniche analizzando e seguendo casi concreti potranno mettere in pratica le proprie competenze teoriche, sviluppandone al contempo di nuove.

Altre forme di Didattica Innovativa

Tra le forme di didattica innovativa si contano anche altre valide opportunità che non forniscono CFU ma offrono importanti occasioni di apprendimento, in particolare:

- nell'ambito del corso di Diritto processuale civile (Prof.ssa Ilaria Pagni) la simulazione di un processo civile presso il Tribunale di Firenze, con il supporto di quattro avvocati e la partecipazione di un vero magistrato;
- nell'ambito del corso di Storia del diritto II (Prof.ssa Irene Stolzi) il progetto "Questioni di cinema", basato sulla visione di pellicole legate ad argomenti trattati a lezione e sulla successiva discussione tramite forum sulla piattaforma Moodle, con la produzione di una relazione finale;
- nell'ambito dei corsi di Diritto commerciale la simulazione del funzionamento di organi societari in cui gli studenti, suddivisi in gruppi, assumono il ruolo dei vari soggetti coinvolti nella riunione di un organo societario, essendo il possesso delle informazioni pubbliche e di informazioni riservate in merito ai rispettivi interessi ed obiettivi.

Centro Linguistico di Ateneo (CLA)

www.cla.unifi.it

Il CLA offre corsi di formazione generica e corsi speciali di francese, inglese, tedesco, spagnolo, portoghese, giapponese, arabo, cinese, russo e italiano per stranieri. Sono inoltre attivi corsi di amarico, ceco, ebraico, finlandese, polacco, serbo-croato, turco e ungherese in collaborazione con il Dipartimento di Lingue, Letterature e Studi Interculturali della Scuola di Studi Umanistici e della Formazione.

Gli studenti dei corsi della Scuola di Giurisprudenza, previa iscrizione, potranno anche accedere al corso di inglese giuridico svolto tramite il CLA nell'edificio D15.

Presso il CLA è possibile sostenere la prova di conoscenza linguistica prevista dal piano di studio.

Segreteria: via degli Alfani, 58

Punto informativo di Novoli: Edificio D14, Via delle Pan-

dette 3, piano terreno
Mediateca: via degli Alfani 58.

Biblioteca delle Scienze Sociali

Edificio D10
via delle Pandette, 2 - Firenze

telefono
055 2759879

fax
055 2759877

delegato
Dott.ssa Lucilla Conigliello
lucilla.conigliello@unifi.it

email
scienze-socialisba.unifi.it

servizio di prestito
055.2759826/7
bssloansba.unifi.it

prestito interbibliotecario
prestitouunifi.it

apertura al pubblico
lunedì | venerdì 8.30|19
sabato 8.30|13.30

sito web
www.sba.unifi.it/scienze-sociali

Il Polo delle Scienze Sociali può vantare una ricchissima biblioteca, contenente oltre 900.000 volumi, di cui 300.000 accessibili a scaffale aperto, oltre a una ricca collezione di periodici, di riviste online, ebook, banche dati e documenti. La ricerca dei documenti avviene attraverso il catalogo online <http://onesearch.unifi.it>. Le sale di lettura, con circa 800 posti, sono dotate di connessione Wi-Fi e in esse sono disponibili circa 100 postazioni attrezzate per la ricerca in rete. L'ingresso in biblioteca avviene esclusivamente tramite l'utilizzo del tesserino magnetico personale, che viene consegnato a tutti gli studenti iscritti all'Università degli Studi di Firenze. La struttura serve le aree di economia, diritto, sociologia e politica, e mantiene inoltre un Punto di Servizio di Statistica.

Le raccolte bibliografiche, che si compongono anche di importanti nuclei storici e di fondi speciali, sono descritte nella Carta delle collezioni. La biblioteca ospita l'Emeroteca di Ateneo e il Centro di Documentazione Europea, offre inoltre circa 1000 postazioni di studio ed è dotata di sale speciali e di un'aula attrezzata utilizzata per la formazione alla ricerca. Sono organizzate visite guidate e promuove eventi e progetti d'ambito formativo, culturale e sociale in collaborazione con altre istituzioni. Nelle sale di lettura sono esposte le grandi tele dell'atelier La Tinaia.



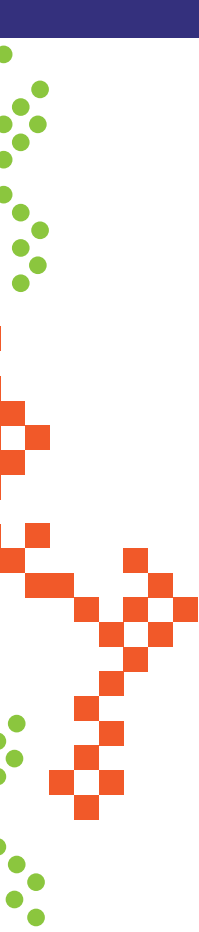
Bibliot

Scienze



The image features a dark blue background with abstract patterns of green dots and orange squares. The green dots are arranged in several clusters, some forming a shape reminiscent of a map of Europe. The orange squares are arranged in a grid-like pattern, also forming a shape reminiscent of a map of Europe. The overall composition is modern and minimalist.

Hanno studiato da noi



Alcuni degli ex studenti della Scuola di Giurisprudenza dell'Università di Firenze hanno partecipato e partecipano allo sviluppo delle istituzioni e della società civile del nostro paese.

Numerosi magistrati, avvocati, uomini delle istituzioni, alunni o anche insegnanti della Scuola di Giurisprudenza hanno contribuito con i loro percorsi professionali a dimostrare la forza del nostro sistema, dei nostri valori e dei nostri insegnamenti.

Tra gli altri: Antonino Caponnetto, Francesco Saverio Borrelli, Pier Luigi Vigna, Matteo Renzi, Giuseppe Conte, Dario Nardella.



UNIVERSITÀ
DEGLI STUDI
FIRENZE



UNIVERSITÀ
DEGLI STUDI
FIRENZE