



UNIVERSITÀ
DEGLI STUDI
FIRENZE

Piano Organizzativo
POLA Lavoro Agile
2021-2023

Cabina di Coordinamento Amministrativo POLA

Monitoraggio trimestrale Lavoro Agile

Gennaio - Marzo 2022

Legenda acronimi utilizzati



GLT - Giornate di Lavoro Teoriche (o lavorative)

GL - Giornate Lavorate

GNL - Giornate Non Lavorate

GLA - Giornate in Lavoro Agile

%GL = $GL/GLT \cdot 100$ - Percentuale Giornate Lavorate

%GLA_T = $GLA/GLT \cdot 100$ - Tasso lordo di Lavoro Agile

%GLA = $GLA/GL \cdot 100$ - Tasso netto di Lavoro Agile



PS - Personale in Servizio

PLA₁₊ - Personale con almeno 1 giornata in Lavoro Agile

PLA₀ - Personale mai in Lavoro Agile

PLA_n - Personale per numero di giornate in Lavoro Agile

%PLA₁₊ = $PLA_{1+}/PS \cdot 100$ - Personale Agile

MGLA - Media giornate in Lavoro Agile

Giornate di Lavoro

Giornate di lavoro totali

Giornate lavorate

Giornate in Lavoro Agile

Gennaio

29.746

22.271

7.954

Febbraio

29.234

25.033

7.619

Marzo

GLT 33.577

GL 28.131

GLA 6.602

Tasso lordo Lavoro Agile

Tasso netto Lavoro Agile

Gennaio

26,7

35,7

Febbraio

26,1

30,4

Marzo

%GLA_T 19,7

%GLA 23,5

Personale TA

Personale in servizio

Personale in LA ≥ 1 giorno

Personale mai in LA

Gennaio

1.452

1.134

318

Febbraio

1.458

1.093

365

Marzo

1.455

1.040

415

% Personale Agile

Media giorni Lavoro Agile

Gennaio

78,1

7,0

Febbraio

75,0

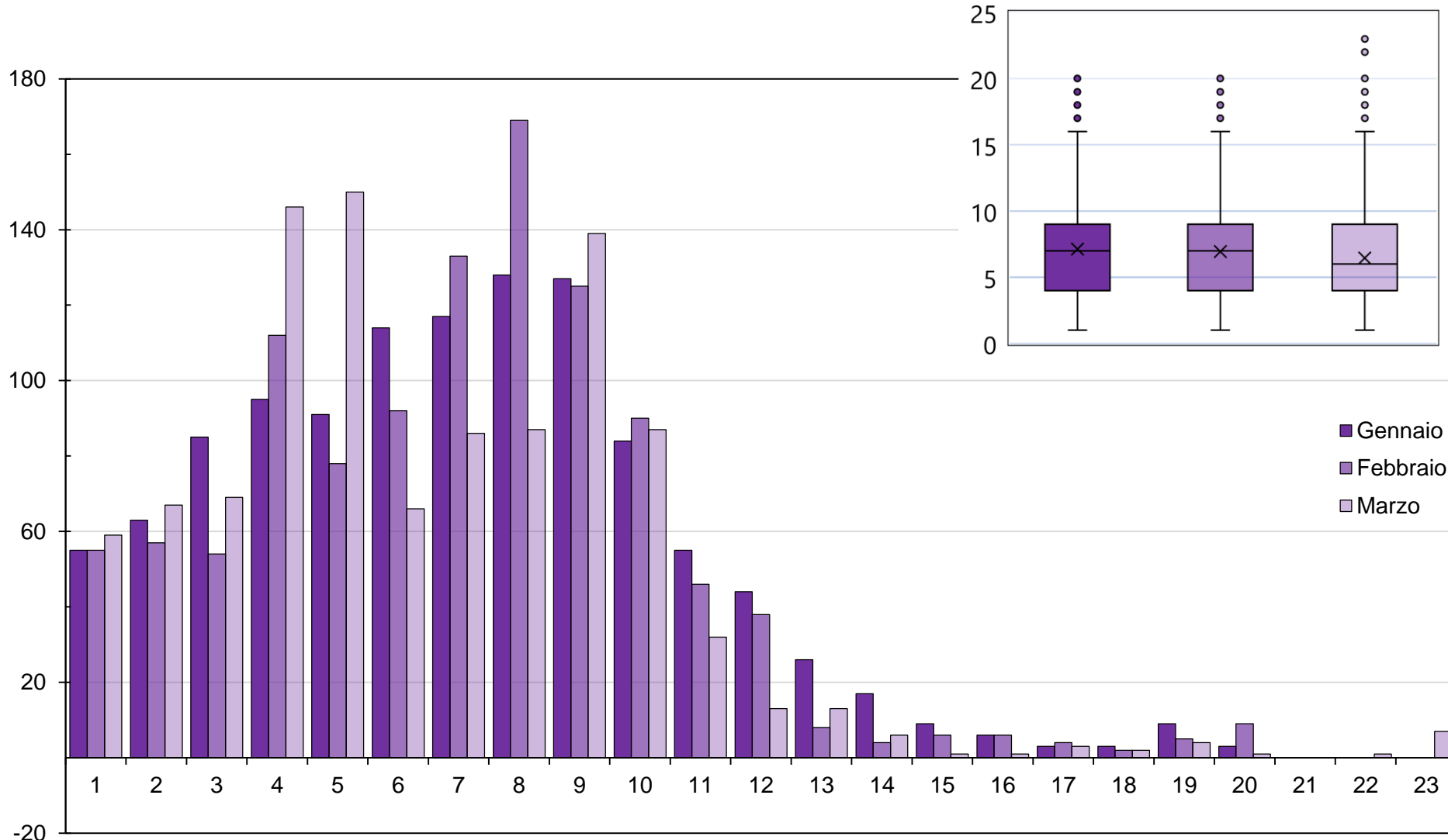
7,0

Marzo

71,5

6,3

Personale TA per numero di giornate in LA



Dispositivi distribuiti al PTA per il Lavoro Agile

MONITORAGGIO DISPOSITIVI	Mar-Dic 2020 ¹	Gen-Dic 2021 ¹	1° trimestre 2022 ¹	TOTALE
 Cuffie	170 + 266	230 + 55	1 + 0	722
 Portatili	199 + 172	223 + 110	3 + 0	707
 Router Wi-fi	30 + 0	36 + 34	1 + 0	101
 Webcam	90 + 319	193 + 39	34 + 0	675
 SIM dati/fonia	30 + 0	309 + 101	9 + 0	449
 Tablet	ND	1 + 0	0 + 0	1
 Cellulari	ND	21 + 47	5 + 0	73

¹Dati dei dispositivi consegnati all'amministrazione centrale (**in grassetto**) e ai dipartimenti



UNIVERSITÀ
DEGLI STUDI
FIRENZE