



UNIVERSITÀ  
DEGLI STUDI  
FIRENZE

# Scuola di Economia e Management

pocket guide





UNIVERSITÀ  
DEGLI STUDI  
FIRENZE

# Scuola di Economia e Management

pocket guide



UNIVERSITÀ  
DEGLI STUDI  
FIRENZE

**Scuola di  
Economia e  
Management**

*coordinamento*

Comunicazione e Public Engagement  
Area Servizi alla Didattica

*progetto grafico*

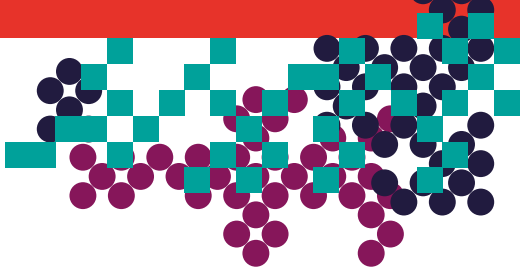


**didacommunicationlab**

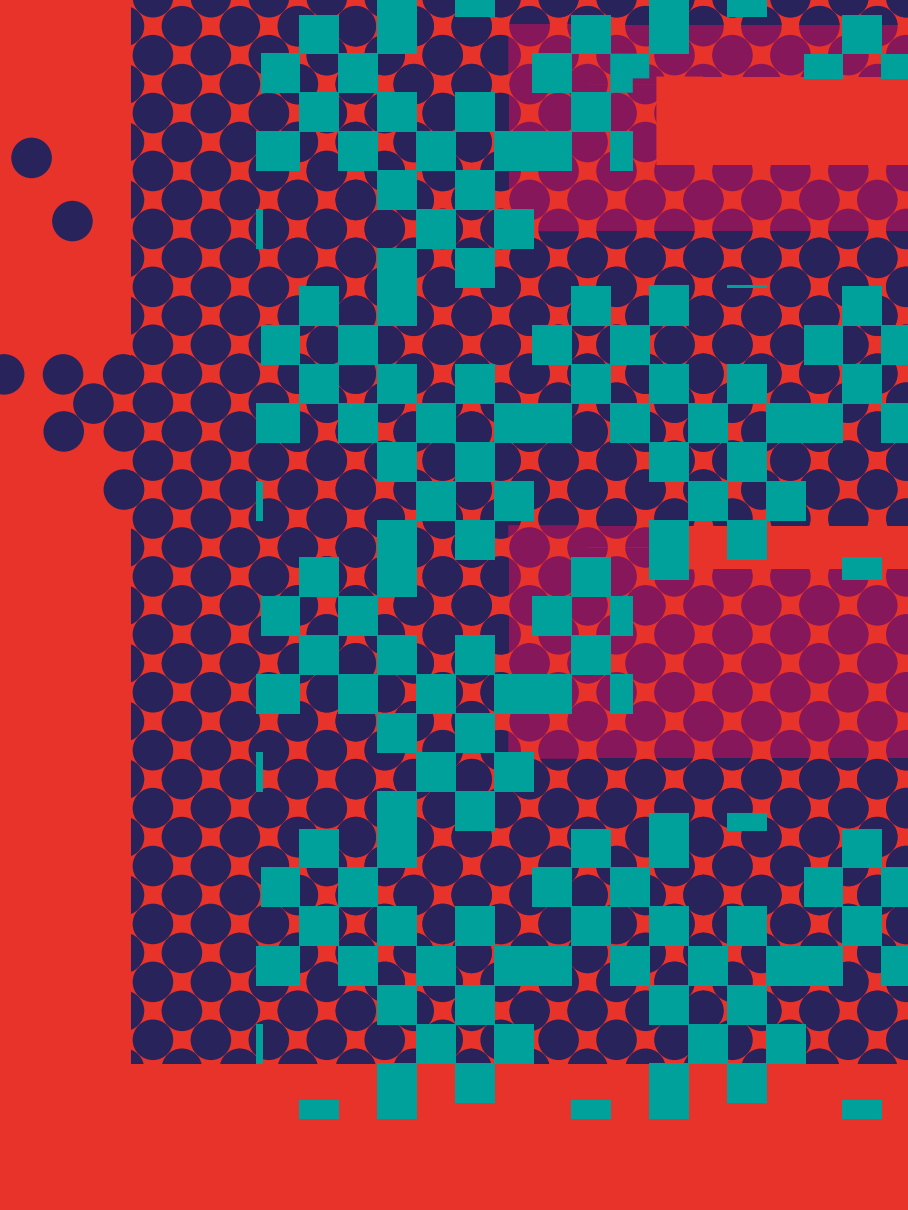
Dipartimento di Architettura

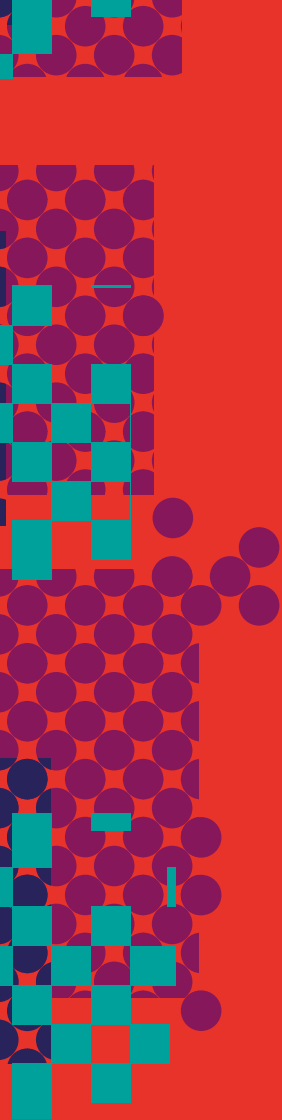
© **aprile 2024**

# Indice



<b>Perché scegliere la Scuola di Economia e Management</b>	<b>6</b>
<b>Il saluto del Presidente</b>	<b>12</b>
<b>Sedi e Uffici</b>	<b>16</b>
<b>I nostri percorsi di studio</b>	<b>22</b>
Prova di verifica delle conoscenze in ingresso per lauree triennali	
Lauree triennali	
Requisiti di accesso - domanda di valutazione per lauree magistrali	
Lauree magistrali	
<b>Chiudere il cerchio</b>	<b>36</b>
Master e dottorati	
<b>Calendario didattico</b>	<b>38</b>
<b>Servizi agli studenti</b>	<b>42</b>
Orientamento	
Tirocinio	
Mobilità internazionale	
Unifi include	
Segreteria Studenti	
International desk	
Centro linguistico di Ateneo (CLA)	
La Biblioteca delle Scienze Sociali	
Le mense	
Mappa edifici polo di Novoli	



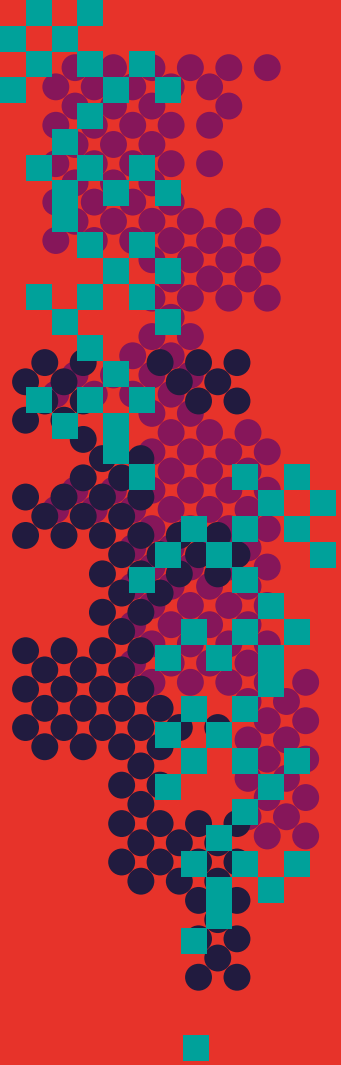


Questa Guida per gli Studenti è  
aggiornata al 1° aprile 2024.

La Guida è accessibile tramite il  
sito

**[www.economia.unifi.it](http://www.economia.unifi.it)**

Le novità e le variazioni  
successive possono essere  
rilevate attraverso il sito.



**Perché  
scegliere  
la Scuola di  
Economia e  
Management**



La Scuola di Economia e Management è una delle dieci strutture che, all'interno dell'Università di Firenze, hanno il compito di coordinare lo svolgimento dei corsi di Laurea triennale e di Laurea Magistrale e, nel caso specifico, di quelli di indirizzo economico, manageriale e statistico.

La comprensione dei sistemi economici e il governo delle imprese e delle organizzazioni richiedono conoscenza, competenze gestionali e strumenti di analisi capaci di cogliere le opportunità di innovazione e di interpretare le dinamiche del mondo contemporaneo.

È questa la principale ragione per cui la formazione universitaria della Scuola si propone lo sviluppo di solide basi per accrescere le opportunità di occupazione in una varietà di percorsi professionali particolarmente stimolanti.

In questo ambito, i corsi di studio della Scuola di Economia e Management di Firenze presentano opportunità interessanti per molte ragioni.

- Qualità della didattica, frutto della particolare attenzione data alla progettazione dei corsi di studio e al loro collegamento con attività di ricerca svolte presso i Dipartimenti universitari afferenti alla Scuola e con formazione specializzata nei Dottorati e nei Master collegati;
- Qualità delle strutture in cui vengono svolte attività didattiche e prestati servizi di supporto;
- Qualità della dimensione internazionale, con tre Lauree Magistrali in lingua inglese, l'offerta di insegnamenti in lingua straniera negli altri Corsi di Studio, accordi per lauree congiunte, una rete estesa di collaborazioni con Università straniere e scambi Erasmus;
- Accesso e collocamento nel mondo del lavoro (Job Placement), con un dato stabilmente superiore al 90%

dei laureati (magistrali) occupati dopo 5 anni dalla laurea.

Conta certamente anche la collocazione geografica della Scuola, la città di Firenze, con un'estensione presso la città di Prato.

Firenze non è soltanto una città ricca di patrimonio e di attività artistiche e culturali, ma anche il centro di un'area metropolitana di particolare rilievo dal punto di vista economico e industriale, al 3°/4° posto in Italia per contributo alla produzione del PIL. Globalmente essa presenta parametri in linea con le aree più sviluppate dell'Unione Europea. Nel contesto metropolitano operano più di 200.000 imprese, con eccellenze in molti campi quali la moda, la farmaceutica e il biomedicale, la meccanica, l'informatica e l'optoelettronica, il viti-vinicolo e in generale l'agro-alimentare, le industrie culturali e il turismo.

La sede principale della Scuola è il Campus delle Scienze Sociali di Novoli-San Donato, un complesso moderno e dotato di strutture all'altezza dei migliori standard internazionali, situato a ridosso del centro storico di Firenze e della stazione ferroviaria di Santa Maria Novella, che possono essere raggiunti in pochi minuti con i mezzi pubblici, fra cui la nuova tramvia, o in bicicletta utilizzando il sistema delle piste ciclabili. Il campus è inoltre situato a pochi minuti di cammino dalla stazione ferroviaria di Firenze-Rifredi e a poche fermate di tram dall'aeroporto di Firenze Peretola.

Complessivamente il Campus di Novoli ospita annualmente oltre dodicimila studenti, di cui più della metà sono quelli iscritti ai corsi di studio della Scuola di Economia e Management. Altre sedi sono il Polo universitario a Morgagni-Careggi per le lauree triennali e magistrali nelle discipline statistiche, e il Polo universitario Città di Prato per un curriculum di economia e management. Anche questi Poli sono serviti dal trasporto pubblico ad alta frequenza con collegamenti rapidi a Santa Maria Novella.

Grazie alla numerosità delle aule, delle postazioni di studio, delle aule informatiche, e dell'ampio ricorso ai più moderni strumenti informatici, gli studenti possono frequentare le lezioni e svolgere le proprie attività di studio in modo agevole e ben organizzato nelle varie sedi.

Nel Campus di Novoli è presente anche una grande e moderna biblioteca delle Scienze sociali, e una mensa universitaria gestita dall'azienda regionale toscana per il diritto allo studio universitario ([www.dsu.toscana.it](http://www.dsu.toscana.it)). Gli studenti della Scuola di Economia e Management hanno quindi l'opportunità di svolgere il loro percorso formativo e di laurearsi frequentando ogni giorno strutture realizzate per vivere al meglio l'esperienza universitaria, seguiti da docenti e ricercatori particolarmente qualificati, e contemporaneamente vivere in un contesto ricco di stimoli e di possibilità.



UNIVERSITÀ  
DEGLI STUDI  
FIRENZE

**Novoli**  
Campus delle  
Scienze Sociali

**D6**

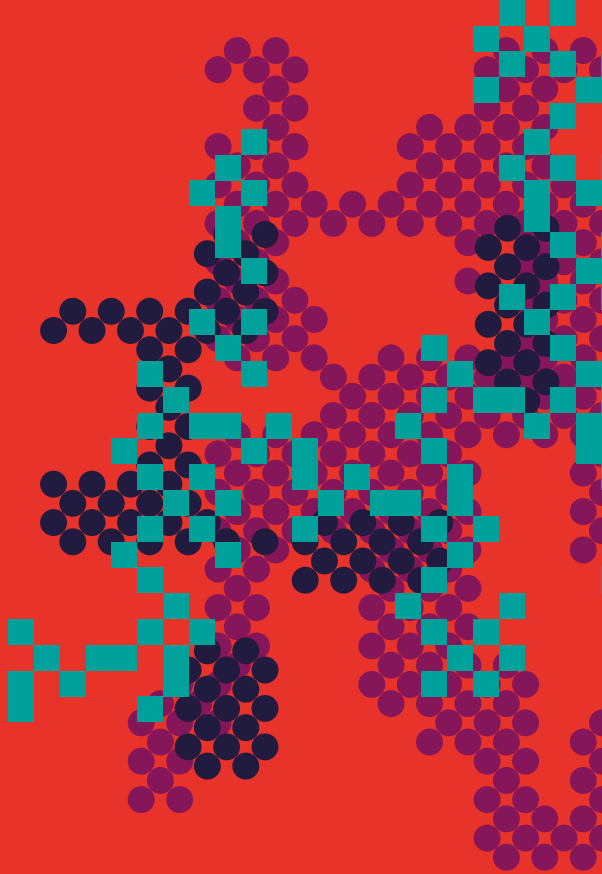


**DISEI**

Dipartimento di Scienze  
Economiche e Sociali

**area della ricerca**





# Il saluto del Presidente



## Andrea Paci

Presidente Scuola di  
Economia e Management  
Dipartimento di Scienze  
per l'Economia e l'Impresa

La Scuola di Economia e Management rappresenta una comunità di oltre 6.000 studenti, iscritti a cinque corsi di laurea triennale e a sette corsi di laurea magistrale e quasi 250 docenti, appartenenti ai Dipartimenti di Scienze per l'Economia e l'Impresa (DISEI), di Statistica, Informatica, Applicazioni, "Giuseppe Parenti" (DISIA), di Scienze Giuridiche (DSG) e di Scienze Politiche e Sociali (DSPS).

La formazione offerta dai corsi di studio (triennali e magistrali) della Scuola integrano una grande varietà di ambiti disciplinari che interessano l'economia e il diritto, il management e la direzione aziendale, la contabilità e il controllo direzionale, la finanza e la sostenibilità, le indagini statistiche e lo sviluppo economico sociale.

Iscrivendosi ad uno dei corsi coordinati dalla Scuola vi consentirà di partecipare a un ricco patrimonio di relazioni rappresentato da tanti compagni di studio e da numerosi docenti impegnati in attività di ricerca sui diversi temi che caratterizzano lo studio delle Scienze sociali.

La personale esperienza di molti potrà confermarvi come alcuni degli incontri più importanti della vita siano rappresentati da persone (studenti e docenti) con i quali si è condiviso interessi e stretti legami nel corso degli anni universitari. Questo "capitale di relazioni" può contribuire a far maturare le vostre attitudini, ad arricchire le vostre capacità, e magari a dare un significato al vostro desiderio di conoscere e inventare il futuro.

I due semestri di lezione dell'ultimo anno accademico hanno rappresentato l'occasione per il completo ritorno alle attività didattiche in presenza. I recenti investimenti in strutture tecnologiche e l'impegno dei docenti rappresenteranno la condizione per sperimentare innovazioni didattiche, in base alla natura dei diversi insegnamenti dell'offerta formativa.

La Scuola di Economia e Management promuove l'esperienza internazionale degli studenti attraverso il programma Erasmus+ che consente di svolgere all'estero parte del percorso di studi e l'attività di tirocinio. Le relazioni internazionali dei nostri studenti sono arricchite dalla presenza di numerosi studenti provenienti da Università internazionali che frequentano i corsi di laurea magistrale in lingua inglese e gli insegnamenti in lingua inglese attivati nei corsi di laurea triennale. Alcuni Corsi di Laurea Magistrale della Scuola prevedono il rilascio di un doppio titolo (Double Degrees).

Lo scorso anno abbiamo riformato la prova di valutazione delle conoscenze in ingresso per i nuovi iscritti ai corsi di laurea triennale della Scuola di Economia e Management. Tale prova è il TOLC - E, gestito dal Consorzio Cisia, condiviso con la quasi generalità dei corsi nelle discipline economiche, aziendali e statistiche delle Università italiane. Ricordo a tutte le aspiranti matricole l'importanza di sostenere questa prova, per essere ammessi a sostenere gli esami fino dalle prime sessioni programmate per dicembre, gennaio e febbraio.

Il significativo aumento del numero degli iscritti, soprattutto nei corsi di laurea triennale, ci ha costretto ad affrontare diversi problemi organizzativi. L'impegno a rendere ragionevole il rapporto del numero di studenti per singolo docente, ci ha indotto a suddividere in sei partizioni gli insegnamenti del primo semestre dedicati alle matricole dei corsi di laurea più numerosi.

I docenti e il personale della Scuola sono a vostra disposizione con i servizi dedicati alle attività di orientamento e all'internazionalizzazione.



L'attività di orientamento per gli studenti dei primi anni è affidata anche ai tutor, rappresentati in genere da studenti delle lauree magistrali o dei corsi di dottorato, selezionati dall'Ateneo per offrire informazioni e supporto allo studio dei diversi ambiti disciplinari.

Abbiamo rinnovato le attività di orientamento per trovare lavoro al termine degli studi e stiamo riorganizzando le occasioni di tirocinio in imprese, cooperative e organizzazioni di natura privata e pubblica.

Troverete informazioni più dettagliate sull'offerta formativa della Scuola nelle pagine della Guida dedicate ai singoli Corsi di studio.

Il sito della Scuola rappresenterà per gli iscritti l'occasione per essere continuamente aggiornati sulle attività organizzate dalla Scuola e dai Corsi di studio.

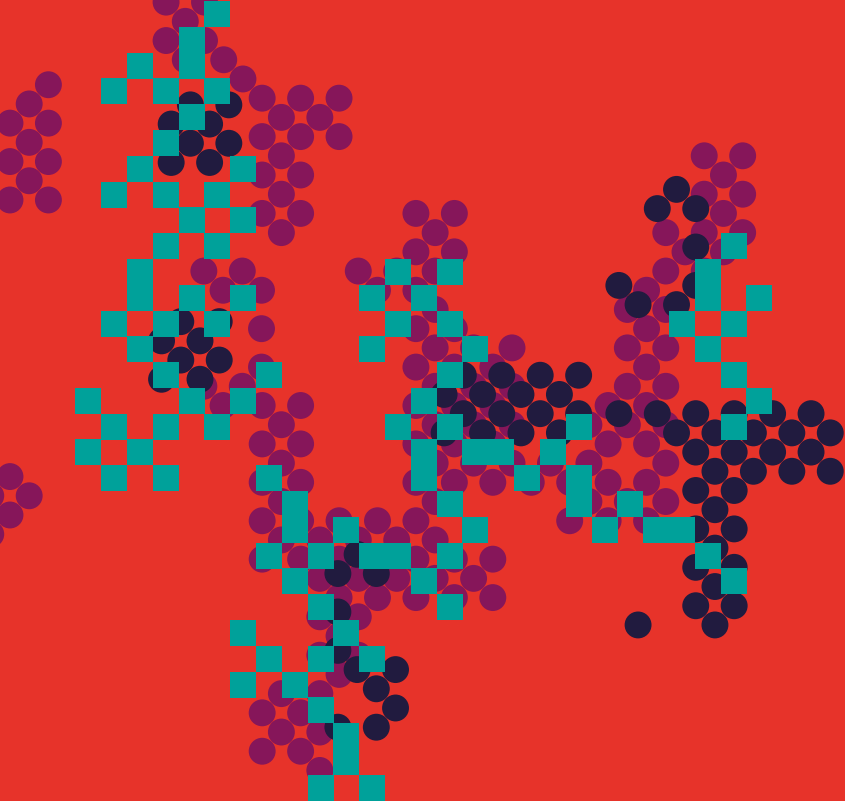
Siamo consapevoli di offrire percorsi formativi impegnativi ma in grado di soddisfare le aspettative di tutti coloro che vorranno misurarsi con la comprensione delle sfide economico- sociali del nostro tempo, acquisire conoscenze e competenze per aprirsi una strada nelle attività manageriali o per maturare una vocazione imprenditoriale. Saremmo riusciti nel nostro compito se avremo concorso a farvi scoprire interesse per maturare un vostro punto di vista sui più importanti problemi economici e sociali e sullo sviluppo delle organizzazioni che consentono di dare risposta a quei problemi.

Vi saluto augurando a ciascuno di voi di riuscire a trovare la propria strada, per contribuire in modo autenticamente personale a costruire un futuro migliore.

Ne abbiamo bisogno.

Quindi come diceva Woody Guthrie:

“Take it easy, but take it”.



# Sedi e Uffici

[www.economia.unifi.it](http://www.economia.unifi.it)  
via delle Pandette, 32 - 50127 Firenze

## Uffici della Scuola

**Presidente** Il Presidente della Scuola è il prof. Andrea Paci

**Ufficio di  
Presidenza** Polo di Novoli  
via delle Pandette 32, Firenze  
Edificio D1, 1° piano  
scuola@economia.unifi.it  
*responsabile*  
Alessandro Salvadori  
alessandro.salvadori@unifi.it | +39 0552759016  
Manuela Tasselli  
manuela.tasselli@unifi.it | +39 055 2759012  
Maria Guerri  
maria.guerri@unifi.it | +39 055 2759011

**Segreteria  
didattica dei  
corsi di studio** Edificio D1 | stanza 1.04  
Serena Bianchi | +39 055 2759021  
Sustainable Business for Societal Challenges:  
susbus@economia.unifi.it  
Sviluppo Sostenibile, Cooperazione e Gestione dei Conflitti  
seciesa@economia.unifi.it  
Andrea Benincasa | +39 055 2759020  
Economia aziendale clea@unifi.it  
Governio e direzione d'impresa:  
governo.impresa@economia.unifi.it  
Francesca Dardi | +39 055 2759022  
Scienze dell'economia: scienze.economia@economia.unifi.it  
Economia e commercio: clec@unifi.it  
Anna Maria Gaggioli | +39 055 2759027  
Statistica: clstat@economia.unifi.it  
Statistica e data science: lmstat@economia.unifi.it  
Accounting, auditing e controllo: aac@economia.unifi.it

Barbara Brunelli | +39 055 2759023  
Finance and risk management  
Economics and development  
Design of sustainable tourism systems  
english.msc@economia.unifi.it

**Tirocini** Edificio D1 | primo piano  
tirocini@economia.unifi.it

*Tirocini curriculari primo livello*

Andrea Benincasa  
+39 055 2759020

*Tirocini curriculari secondo livello*

Serena Bianchi  
+39 055 2759021

*Tirocini post- laurea*

tirocini.noncurriculari@adm.unifi.it

**Mobilità  
internazionale** Edificio D1 | primo piano, stanza 1.05

*Outgoing students*

Monica Pirioni  
relint@economia.unifi.it | +39 055 2759030

*Incoming students*

Barbara Sabatini  
incoming@economia.unifi.it | +39 055 2759031

**Lauree** Edificio D1 | stanza 1.04  
Anna Maria Gaggioli  
economia.tesi.online@unifi.it | +39 055 2759027

Tutti i suddetti uffici della Scuola sono contattabili telefonicamente dal lunedì al venerdì dalle ore 10.00 alle ore 13.00 e ricevono su appuntamento.

## Altri uffici utili

### Segreteria Studenti

Sportello Unico per i corsi di laurea delle tre Scuole  
(Economia e Management, Giurisprudenza, Scienze Politiche)  
Via delle Pandette, 32 - Edificio D1 piano terra

email segreteriaspudenti.novoli@unifi.it  
presidionovoli@pec.unifi.it

tel +39 055 2759170

contact center +39 055 2757650

### International Desk

Via della Pergola, n. 60, 50121 Firenze

tel +39 055 2756960

email internationaldesk@unifi.it

pec internationaldesk@pec.unifi.it

Per gli orari della Segreteria Studenti e dell'International Desk,  
consultare la pagina [www.unifi.it/cmpro-v-p-567.html#segreteria](http://www.unifi.it/cmpro-v-p-567.html#segreteria)

# piano della formazione

3° ciclo  
specializzazioni

primo anno    secondo anno    terzo anno

**Dottorato  
di ricerca**

**Master**

2° ciclo  
laurea  
magistrale

quarto anno    quinto anno

LM-82  
**Statistica e  
Data Science**

LM-49  
**Design of  
Sustainable  
Tourism  
Systems**

LM-56  
**Economics and  
Development**

1° ciclo  
laurea  
triennale

primo anno    secondo anno    terzo anno

L-41  
**Statistica**

L-37  
**Sviluppo  
sostenibile,  
cooperazione  
e gestione dei  
conflitti**



UNIVERSITÀ  
DEGLI STUDI  
FIRENZE

**Scuola di  
Economia e  
Management**

**Corsi di  
perfezionamento**

**Corsi di  
aggiornamento**

LM-56  
**Scienze  
dell'Economia**

LM-16  
**Finance  
and Risk  
Management**

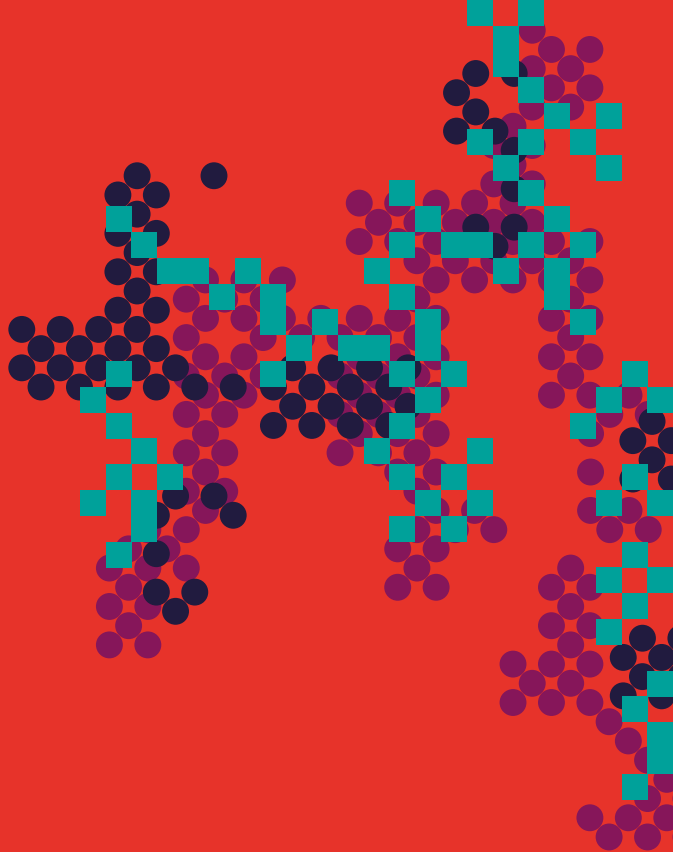
LM-77  
**Governo e  
Direzione  
d'Impresa**

LM-77  
**Accounting,  
Auditing e  
Controllo**

L-33  
**Economia  
e Commercio**

L-18  
**Economia  
Aziendale**

L-18  
**Sustainable  
Business  
for Societal  
Challenges**



**I nostri  
percorsi di studio**



# Prova di verifica delle conoscenze in ingresso per i corsi di laurea triennali non a numero programmato

I Corsi di Laurea della Scuola di Economia e Management dell'Università di Firenze non sono a numero programmato (eccetto Sustainable Business for Societal Challenges), ma è obbligatorio effettuare una prova di verifica delle conoscenze in ingresso. Per i corsi non a numero programmato tale prova è obbligatoria, ma non selettiva: serve ad evidenziare eventuali carenze formative e non impedisce l'immatricolazione e la frequenza ai corsi.

La prova di verifica per la Scuola di Economia e Management dell'Università di Firenze è il TOLC-E (Test Online Cisia per Economia), erogato dal Consorzio CISIA ed è possibile sostenerla presso la Sede di Firenze, o presso una delle altre sedi. Sul sito web del CISIA è disponibile l'elenco degli Atenei consorziati e le date di svolgimento del test presso ogni sede.

La prova prevede domande a risposta multipla.

Le domande sono suddivise in tre aree:

- logica;
- comprensione verbale;
- matematica.

Al candidato che non raggiunga il punteggio minimo previsto dal bando verranno assegnati degli OFA (Obblighi Formativi Aggiuntivi), che dovranno essere assolti secondo le modalità indicate sul bando della prova di verifica. Fino a quando non saranno assolti gli obblighi formativi aggiuntivi (OFA) sarà possibile sostenere solo un numero limitato di esami definiti dal CdS e indicati sul sito della Scuola.

Per maggiori informazioni consultare il sito web della Scuola di Economia e Management:

Iscriverti > Prova di verifica delle conoscenze di ingresso.

# Lauree Triennali

**L-18**  
**Economia**  
**Aziendale**  
[www.ea.unifi.it](http://www.ea.unifi.it)

Il Corso in Economia Aziendale si propone di formare la nuova generazione di imprenditori, manager, consulenti e liberi professionisti, attraverso lo sviluppo di capacità e competenze che consentano di affrontare in modo appropriato le principali problematiche relative alla gestione delle aziende private e pubbliche. Particolare attenzione sarà dedicata alle discipline aziendali relative alla direzione, alla gestione delle imprese e delle organizzazioni che operano nei diversi settori di attività economica e finanziaria e nelle attività no profit.

Chi studia Economia Aziendale a Firenze vuole:

- conseguire una robusta base culturale nelle discipline aziendali, economiche, giuridiche e matematico-statistiche;
- acquisire conoscenze utili al proprio futuro professionale nell'ambito delle attività imprenditoriali e delle funzioni manageriali;
- comprendere processi decisionali e modelli di comportamento che caratterizzano i principali attori del contesto economico;
- maturare competenze ed esperienze, attraverso la discussione di casi aziendali, incontri con aziende, laboratori e tirocini;
- accedere ai successivi livelli di studio universitario con una solida preparazione di base.



Il corso di laurea in Economia e commercio ha l'obiettivo di formare figure professionali capaci di operare in qualsiasi ente, azienda o altro tipo di attore del sistema economico, avendo acquisito le necessarie conoscenze e competenze in scienze economiche e commerciali. La visione culturale sottostante è quella di fornire ai suoi laureati solide competenze di base multidisciplinari prevedendo insegnamenti che spaziano dall'area economica a quella aziendale e a quelle giuridica e matematico-statistica, al fine di sviluppare una autonoma capacità di comprensione e analisi di come funzionano i mercati e di quali siano gli obiettivi e gli incentivi di tutti gli attori che vi operano.

Nei primi tre semestri il Corso ha un tronco comune di attività didattiche mentre a partire dal quarto semestre sono previsti insegnamenti differenziati fra 4 diversi percorsi:

- **Economia e diritto**
- **Economia ambiente e territorio**
- **Economia politica e mercati finanziari**
- **Economics**

Tali percorsi permettono di differenziare il peso di ogni area disciplinare e di approfondire specifiche conoscenze e competenze, in modo da verificare i possibili sbocchi professionali, o i percorsi formativi successivi.



**L-37**  
**Sviluppo**  
**sostenibile,**  
**cooperazione**  
**e gestione dei**  
**conflitti**

[www.seci-gc.unifi.it](http://www.seci-gc.unifi.it)

Il Corso di laurea in Sviluppo sostenibile, cooperazione e gestione dei conflitti (SECI) ha lo scopo di formare professionisti che possono essere occupati nel settore dello sviluppo sostenibile, della cooperazione internazionale e territoriale, dell'inclusione sociale e della costruzione dei processi di pace, nell'ottica del raggiungimento degli obiettivi di sviluppo sostenibile (SDGs) dell'Agenda 2030 dell'ONU.

L'ambito formativo su sviluppo economico fornisce gli strumenti essenziali per la comprensione della realtà del mondo contemporaneo, dei problemi relativi la crescita economica e lo sviluppo sostenibile, delle politiche di lotta alla povertà e alle malattie, e dei processi di democratizzazione e globalizzazione in atto. L'ambito formativo su pace, mediazione e trasformazione dei conflitti si innesta nella ricca tradizione internazionale dei peace studies con un approccio interdisciplinare ai problemi della guerra, della pace e della gestione costruttiva dei conflitti, alle teorie e alle esperienze della nonviolenza. L'ambito formativo su economia circolare e coesione sociale e territoriale insiste sul tema della transizione verso processi sostenibili mediante un approccio metodologico integrato e l'impiego di strumenti innovativi.



## L-41 Statistica

[www.statistica.unifi.it](http://www.statistica.unifi.it)

Il Corso di Laurea in Statistica è disegnato per fornire una preparazione che consenta sia la prosecuzione degli studi sia l'inserimento immediato nel mondo del lavoro. I laureati in Statistica sono capaci di operare in vari settori di applicazione e di inserirsi nel mercato del lavoro come esperti qualificati, in grado di produrre e gestire flussi informativi e utilizzare sistemi informatici per raccogliere informazioni, elaborarle e ricavarne indicazioni strategiche, da distribuire con giusti livelli di dettaglio e con le modalità tecnologiche più opportune.

La frequenza non è obbligatoria. Tuttavia, molti degli insegnamenti prevedono ore in laboratorio e la frequenza è quindi consigliata. I corsi si tengono presso le aule del Centro Didattico Morgagni e presso i laboratori del Dipartimento di Statistica, Informatica, Applicazioni siti in Morgagni - Plesso A e F. Le materie che dovrà studiare chi si iscrive a Statistica sono in gran parte a contenuto quantitativo e cioè basate sulla matematica e l'informatica. Questi strumenti servono all'applicazione di metodi e modelli statistici per la rappresentazione e la misura di fenomeni di tipo economico, sociale, demografico, medico, ambientale e altro.



**L-18**  
**Sustainable  
Business  
for Societal  
Challenges**

[www.susbus.unifi.it](http://www.susbus.unifi.it)

The main objective of the Degree in Sustainable Business for Societal Challenges concerns the management of the economic and social changes currently occurring in society, with a particular focus on the related challenges and opportunities.

The project employs innovative forms of teaching, with the adoption of interactive and experimental learning methods by involving students in a number of applications, laboratories and internships, and teaching the most recent technological tools of ICT.

Students will be able to specialize in specific interdisciplinary areas (such as business, management, chemistry and neuroscience) to successfully manage social innovation and spur social entrepreneurship.

The Degree is designed for aspiring changemakers to develop the skills and knowledge needed to bring a positive social impact in the external society and the environment, as well as a better inclusion of all agents with a particular attention to vulnerable groups (i.e., people with disabilities, migrants, individuals with gender identities, the elderly). The program is also aimed at helping students understand how manage the territory and the necessary resources to improve the well-being of the communities.

**Degree with a limited number of students.**

To participate in the selection you must:

- Have a certified knowledge of English level B2
- Enroll in the call for applications
- Do the English TOLC-E test (CISIA) by the deadline of the call for applications.



## Lauree Magistrali

**LM-77**  
**Accounting,  
Auditing e  
controllo**  
[www.aac.unifi.it](http://www.aac.unifi.it)

Il Corso di Studi in Accounting, Auditing e Controllo (AAC) prevede la formazione di esperti nell'ambito dell'amministrazione e del controllo di organizzazioni private, non profit, e pubbliche. Il Corso di AAC si rivolge a tutti gli studenti con una formazione di base in ambito aziendale che intendano approfondire le tematiche nazionali e internazionali legate al Business e all'Accounting.

Il corso di studi prevede percorsi differenziati sia in lingua italiana che in lingua inglese.

Il Corso offre la possibilità di accedere a programmi di Double Degree, ossia ad accordi tra i Corsi di Studio di due Università di paesi diversi, al fine di uno scambio di studenti interessati ad un'esperienza internazionale. Lo studente partecipante al Double Degree consegue un titolo di laurea in ognuno dei due Paesi delle Università aderenti all'accordo.

Il Corso ha stipulato accordi con imprese del territorio, società di consulenza, società finanziarie e studi professionali con l'obiettivo di consentire ai propri studenti di svolgere tirocini riconosciuti ai fini delle attività formative.



**LM-49**  
**Design of**  
**Sustainable**  
**Tourism Systems**

[www.dsts.unifi.it](http://www.dsts.unifi.it)

The Master Program aims to provide a thorough understanding, at the university master level, of the contemporary techniques of organization and management of tourism activities.

The DSTS program deals with the sustainable management of natural, cultural and historical resources. The remarkable growth of tourism requires considerable planning activities by both the public and private sectors in order to maximise economic returns while reducing the potential negative impacts on the environment.

The graduates will acquire competences in the fields of human and social sciences and a good command of information technology and of statistical techniques. These skills are indispensable for a real-world interpretation of tourism trends and of taste changes of the tourist population.

The Master Degree also provides legislative, historical and geographical knowledge useful for valorizing the resources and the cultural heritage of a territory.





**LM-56**  
**Economics and**  
**Development**

[www.development-lm.unifi.it](http://www.development-lm.unifi.it)

The MSc in Economics and Development offers lessons and research projects in the heart of Florence, excellent student to staff ratio, and an interdisciplinary approach in the teaching of economics.

The MSc in Economics and Development provides two curricula: a curriculum in Development Economics and a curriculum in Economics. Each curriculum prepares students for different careers, and it is a worthy experience which provides students with a competitive advantage in any profession that requests a diversified spectrum of skills to analyse and possibly solve socio-economic problems within international organisations, companies or governments. Key competences acquired by graduates and which are highly valued by employers include solid economic knowledge, problem-solving skills, analytical thinking and economic intuition. A sound background in economics and quantitative methods is matched with a multidisciplinary approach (legal, business, finance, historic, etc...) to allow students to develop other useful skills for the job market.



**LM-16**  
**Finance and Risk**  
**Management**

[www.frm.unifi.it](http://www.frm.unifi.it)

The MSc in Finance and Risk Management (CLM FiRM) offers to prospective students an advanced education in finance, quantitative risk management and insurance, banking and financial accounting. The MSc response to industry's strong demand for experts with quantitative expertise in risk management, finance, insurance and their interface.

The course is a combination of economic theory for finance with quantitative methods (probability theory, statistics, numerical analysis, and computational methods) to quantify and manage risk arising from financial economic and insurance applications.

The MSc combines theory and practice, academic lectures and interactions with finance practitioners and empirical sessions.



**LM-77**  
**Governo e**  
**Direzione**  
**d'Impresa**

[www.governo-impresa.unifi.it](http://www.governo-impresa.unifi.it)

Il Corso di Laurea Magistrale in Governo e Direzione d'Impresa ha come obiettivo lo sviluppo della capacità di interpretare e risolvere i problemi gestionali e organizzativi delle imprese nell'ottica integrata propria della direzione aziendale.

Il Corso si propone di formare un laureato che abbia acquisito un'approfondita conoscenza degli aspetti strategici e organizzativi dell'attività d'impresa e sviluppato capacità interpretative e decisionali sui problemi che caratterizzano l'attività della direzione e dei responsabili delle principali funzioni aziendali, con specifico riferimento alla strategia e allo sviluppo del business, al marketing, all'organizzazione dell'impresa, e alla finanza. Le conoscenze e le competenze acquisite consentiranno ai laureati di assumere responsabilità manageriali all'interno di imprese e di altre organizzazioni, di svolgere professionalmente consulenza direzionale alle stesse o di avviare nuove imprese ed iniziative imprenditoriali.



**LM-56**  
**Scienze**  
**dell'Economia**

[www.scienze-economia.unifi.it](http://www.scienze-economia.unifi.it)

Il corso è espressione di linee culturali e tradizioni di ricerca presenti nella Scuola di Economia e Management. Il Corso propone un' adeguata formazione teorica sulla cui base sia più agevole la comprensione critica del funzionamento delle imprese, dei sistemi produttivi e di quelli finanziari anche sotto il profilo giuridico. Si tratta di un articolato modello formativo nel quale trovano spazi appropriati l'economia politica e i metodi quantitativi per l'interpretazione della realtà sociale, l'analisi dei fenomeni territoriali, la visione storico-evolutiva. In questo quadro, con la consapevolezza che oggi lo sviluppo economico non può prescindere dalla tutela dell'ambiente, il corso prepara anche ad affrontare i molteplici aspetti della green economy.

Le competenze e le attitudini acquisite riguardano molteplici settori dell'economia e si possono applicare, in Italia e all'estero, all'interno di imprese private e pubbliche, di uffici studi e di programmazione. Si tratta di abilità orientate anche all'esercizio di libere professioni in tutti i settori dell'economia compreso quello di commercialista. Il tipo di formazione impartita si propone anche di sollecitare alla ricerca scientifica gli studenti più interessati, mettendoli in grado di affrontare la continuazione degli studi verso la formazione di terzo livello.



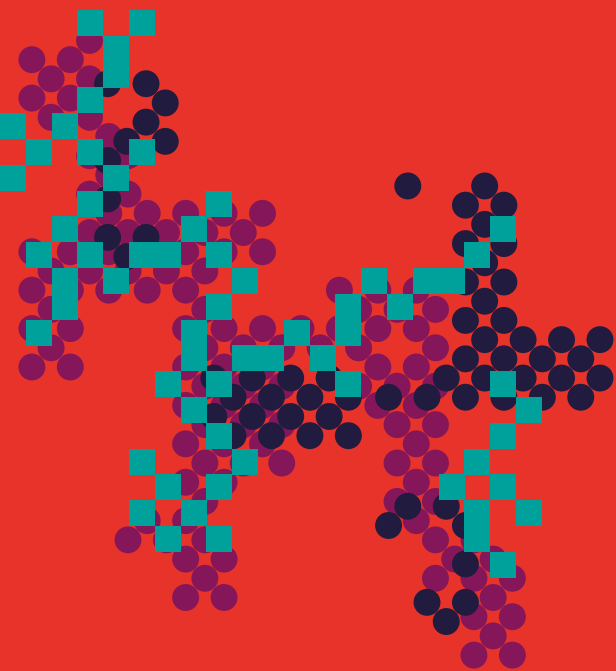
**LM-82**  
**Statistica e**  
**Data Science**

[www.sds.unifi.it](http://www.sds.unifi.it)

La Laurea Magistrale in “Statistica e Data Science” (classe LM-82 “Scienze statistiche”) fornisce una solida strumentazione teorico-metodologica per l’analisi dei dati, al fine di estrarre informazioni a scopo conoscitivo e decisionale. Il corso di studi può essere affrontato con successo da studenti provenienti da diversi tipi di laurea (es. statistica, economia, matematica, informatica), accomunati da attitudine e interesse per l’analisi di fenomeni reali tramite metodi quantitativi. Grazie alle molteplici opzioni di scelta degli esami, è possibile personalizzare la preparazione privilegiando gli aspetti metodologici della statistica o della data science oppure uno specifico campo applicativo (es. scienze sociali e demografia; biologia, medicina e ambiente; statistica ufficiale; statistica per le imprese; assicurazioni).

A partire dell’anno accademico 2019-20 il tradizionale corso di laurea magistrale dell’ateneo fiorentino è stato arricchito con contenuti di data science, una scelta motivata dalle eccellenti opportunità lavorative dei laureati con tali competenze e dall’attuale attività di ricerca del dipartimento di riferimento a cui appartengono quasi tutti i docenti del corso di studi, ovvero il Dipartimento di Statistica, Informatica, Applicazioni ‘G. Parenti’, che è stato riconosciuto per il 2018-22 e di nuovo per il 2023-27 come dipartimento di eccellenza, ottenendo fondi dedicati allo sviluppo di progetti su temi di data science. Il DiSIA è dipartimento promotore del Florence Center for Data Science.



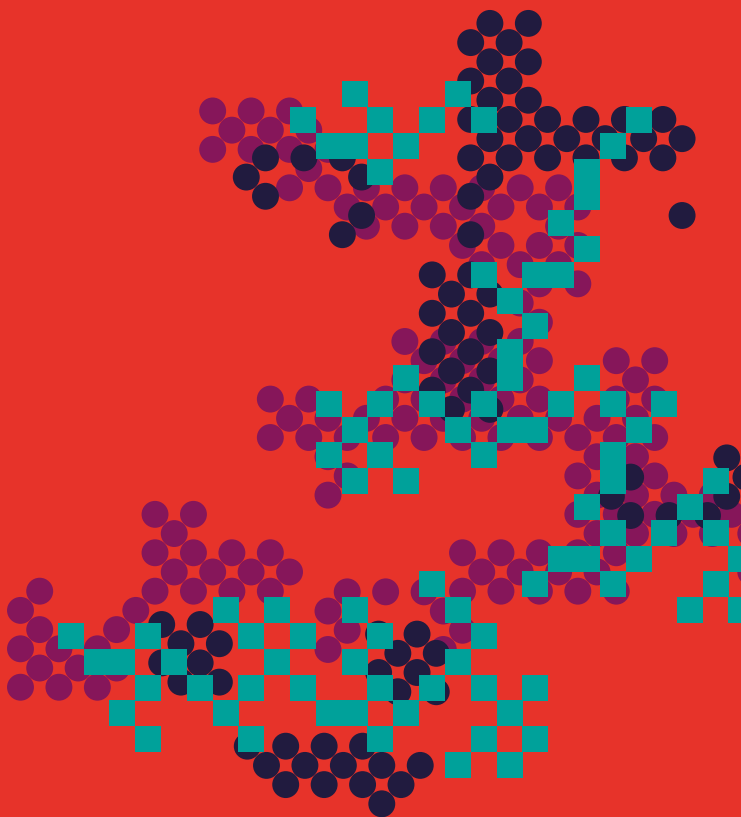


**Chiudere il cerchio**  
master e dottorati

Dottorati di Ricerca, Master e corsi di aggiornamento sono promossi da Dipartimenti e altre strutture di ricerca.


Per l'ampia offerta che incrocia gli ambiti formativi della Scuola e che può essere di interesse per laureati o laureati magistrali della Scuola rimandiamo al seguenti link:





# Calendario Didattico





**Lezioni** Il calendario didattico viene definito ogni anno dalla Scuola ed è diviso in due semestri, che si articolano in un periodo di svolgimento delle lezioni e nella successiva sessione di esami.

*Lezioni primo semestre*

Metà settembre-metà dicembre

*Lezioni secondo semestre*

Fine febbraio-inizio giugno (è prevista una sospensione didattica nel periodo pasquale)

**Esami** Gli esami di profitto al termine di ogni corso di insegnamento possono essere scritti, orali o in forma mista; ogni esame consente l'acquisizione di un numero variabile di crediti formativi universitari (CFU). La prenotazione, così come la verbalizzazione, avviene esclusivamente online. La prenotazione è aperta tra il quattordicesimo e il quarto giorno prima dell'esame.

*Appelli di esame*

- dicembre
- gennaio/febbraio
- giugno/luglio
- settembre

Prima della prenotazione online a ogni esame, è richiesto agli studenti di compilare un "questionario di valutazione della didattica", che permette loro di esprimere il giudizio su ciascun insegnamento.

La scheda aiuta a migliorare la didattica grazie ai suggerimenti e alle critiche espressi dagli studenti. Le valutazioni sugli insegnamenti sono raccolte ed elaborate attraverso il portale del servizio online per gli studenti.

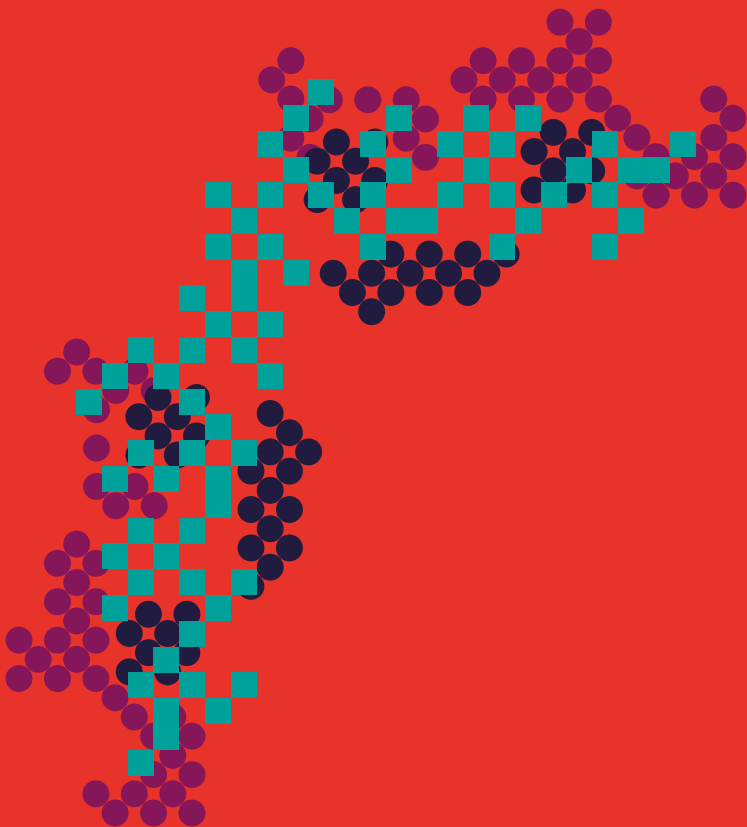
**Piano di studi** La presentazione del Piano di Studio avviene mediante il servizio on-line.  
Tutte le informazioni in merito sono pubblicate alla pagina dedicata del sito della Scuola: <https://www.economia.unifi.it/p404.html>

**Tesi di laurea** La presentazione della domanda di laurea deve essere effettuata mediante il servizio “tesi on line”.  
Qualsiasi richiesta di informazioni relativa alle varie fasi della procedura dovrà essere indirizzata a:  
[economia.tesi.online\(AT\)unifi.it](mailto:economia.tesi.online(AT)unifi.it).  
Per tutti i dettagli della procedura si rinvia ai seguenti link del sito della Scuola: <https://www.economia.unifi.it/p210.html>

Sessioni di laurea  
febbraio, aprile, luglio, ottobre e dicembre

Il calendario didattico dettagliato è consultabile alla pagina  
[www.economia.unifi.it/vp-206-orario-e-calendario-didattico.html](http://www.economia.unifi.it/vp-206-orario-e-calendario-didattico.html)





**Servizi agli studenti**

**Orientamento** La Scuola di Economia e Management organizza attività di orientamento per gli studenti e i futuri studenti e partecipa agli eventi organizzati dall'Ateneo.

L'Orientamento universitario svolge tre funzioni fondamentali:

- orientamento in ingresso:

aiutare gli studenti delle scuole secondarie superiori a trovare la propria strada nel mondo universitario (openday, PCTO, sportello accoglienza matricole);

- orientamento

in itinere:

sostenere gli studenti iscritti durante tutti i passi della loro carriera universitaria e supportarli nel passaggio tra il corso di studi triennale e quello magistrale (openday lauree magistrali, assistenza didattica, tutor didattici e assistenza nella compilazione dei piani di studio);

- orientamento in uscita:

accompagnare gli studenti durante il passaggio fondamentale

dal mondo universitario a quello del lavoro.

### **Servizi Stage e Tirocini**

Nella Scuola di Economia e Management, il tirocinio (o *stage*) è considerato uno strumento fondamentale nello sviluppo della preparazione dello studente, in quanto si tratta di un primo importante approccio al mondo del lavoro.

I tirocini si dividono in "curricolari", effettuati cioè nell'ambito del percorso universitario, e post-laurea, cioè svolti liberamente dagli studenti che intendano cogliere il vantaggio di osservare da vicino il mondo del lavoro dopo il conseguimento della laurea triennale o magistrale.

Le attività di tirocinio possono essere svolte presso aziende/enti già convenzionati (il cui elenco completo nella sezione apposita del portale [https://sol.unifi.it/stage/stud\\_jsp/login.jsp](https://sol.unifi.it/stage/stud_jsp/login.jsp)), oppure stipulando una nuova convenzione, purché l'ambito di attività dell'azienda/ente risulti attinente al proprio percorso di studio.

Per ogni tirocinante viene predisposto un progetto di formazione/orientamento da concordare fra il medesimo, l'azienda/ente ospitante e il tutor accademico, contenente gli obiettivi formativi e le modalità di svolgimento del tirocinio.

Nella sezione Stage e tirocini del sito di Ateneo è possibile reperire tutte le informazioni utili, recapiti e modulistica.

## **Mobilità internazionale**

La Scuola di Economia e Management ha sviluppato negli ultimi anni, in sinergia con l'Ateneo, una serie di attività e opportunità volte ad aiutare gli studenti a inserirsi in un contesto lavorativo sempre più internazionale e legato a dinamiche globali.

I nostri studenti possono usufruire delle possibilità legate al mondo Erasmus o a quelle connesse agli accordi internazionali stipulati direttamente dalla Scuola o dal Dipartimento.

Per quanto attiene la mobilità per Studio, attualmente sono attivi circa 200 accordi con Università Europee che danno la possibilità a circa 500 studenti di svolgere un'esperienza di studio all'estero mentre in ambito extra europeo, gli accordi sono più di 54 in paesi quali Australia, Cina, Giappone, USA, Canada e gran parte dell'America Latina per un totale di circa 30 posti disponibili l'anno.

La Scuola ha al suo attivo anche sette Double Degrees:

Corso di Laurea Magistrale in Finance and Risk Management- Double Degree con la SGH (School of Economics) di Varsavia (Polonia) dal 2017/18- Double Degrees con la University of Economics in Katowice - UEK (Polonia) dal 2019/20- Double Degrees con la University of Konstanz (Germania) dal 2021/22

Corso di Laurea Magistrale in Development and Economics- Double Degree con l'Università di Göttingen (Germania), dal 2018/19

Double Degree con l'Università di Bamberg (Germania), dal 2021/22

Corso di Laurea Magistrale in Accounting, Auditing e Controllo- Double Degree con l'Università di Bamberg (Germania), dal 2021/22

Double Degree con la IESEG - School of Management (Francia), dal 2021/22.

International Credit Mobility - KA 171, è un'azione del programma Erasmus+, che consente a studenti e personale docente e amministrativo di partecipare a un'esperienza di mobilità "Oltre l'Europa". Il dipartimento DiSEI per il periodo 2024-26 partecipa al programma con 4 progetti: Universidad Panamericana e Universidad Iberoamericana Ciudad de México (Messico), Al Quds University (Palestina) e Hanoi University (Vietnam). La Scuola collabora con il personale del Dipartimento nelle procedure amministrative.

Dal 2020 la scuola di Economia & Management aderisce ad una nuova alleanza europea, chiamata EuniWell (European University for Well Being). EUniWell riunisce 11 università in una prospettiva intersettoriale e interdisciplinare.

Oltre all'Università di Firenze, comprende le Università di Birmingham (Inghilterra), Colonia (Germania), Co-

stanza (Germania), Inalco (Francia), Linnaeus (Svezia), Murcia (Spagna), Santiago di Compostela (Spagna), Nantes (Francia), Semmelweis (Ungheria) e Taras Shevchenko National University of Kyiv (Ucraina). Inoltre, EUniWell è supportata da oltre 100 partner associati provenienti da tutti i settori della società.

## **Il programma Erasmus**

Attraverso il Programma Erasmus, gli studenti regolarmente iscritti all'Università degli Studi di Firenze possono svolgere periodi di studio o di tirocinio all'estero presso Università o aziende straniere, ottenendo da parte dell'Università di provenienza il riconoscimento delle attività didattiche effettuate, preventivamente concordate. Gli studenti Erasmus ricevono un contributo comunitario (borsa di mobilità), un contributo dal MUR (Fondo Giovani) e, in caso di disabilità o di condizioni socio-economiche svantaggiate, contributi specifici. La mobilità per studio può avvenire esclusivamente nell'ambito di Istituzioni con le quali l'Ateneo abbia stipulato un accordo bilaterale.

Lo studente Erasmus ha la possibilità di seguire corsi e di usufruire delle strutture disponibili presso l'Istituto ospitante senza ulteriori tasse di iscrizione. La durata della mobilità va da un minimo di 2 mesi ad un massimo di 12, nell'arco di un corso di studi.

## **Altre mobilità**

Oltre alla mobilità per studio, il Programma Erasmus prevede la possibilità di svolgere un tirocinio (*traineeship*) in Europa attraverso accordi stipulati tra l'Università ed enti con sede all'estero o accordi presi direttamente dallo studente con aziende di suo interesse.

La durata della mobilità va da un minimo di 2 mesi ad un massimo di 12, nell'arco di un corso di studi.



La mobilità extraeuropea consente allo studente di frequentare unità didattiche in alcuni istituti di istruzione superiore al di fuori della comunità Europea con cui la Scuola ha degli accordi internazionali.

Agli studenti risultati idonei viene assegnato un contributo di mobilità (rimborso spese viaggio + borsa di studio), fino a concorrenza delle risorse a disposizione dell'Ateneo. La Scuola aderisce al programma SEMP (Swiss European Mobility) per mobilità da/per la Svizzera con la pubblicazione annuale di un Bando finalizzato alla selezione di studenti che vanno a studiare nelle Università svizzere. Le università partner sono al momento 7. Gli studenti ricevono una borsa di mobilità direttamente dal Governo Svizzero attraverso le Università nelle quali svolgono la mobilità.

Come per la mobilità Erasmus, c'è la garanzia del riconoscimento del periodo di studio all'estero tramite il trasferimento dei rispettivi crediti, qualora fossero stati preventivamente concordati con il delegato della Scuola.

Per ogni tipo di informazione è possibile consultare la sezione "mobilità internazionale" nel sito della Scuola di Economia e Management ([www.economia.unifi.it/p103.html](http://www.economia.unifi.it/p103.html)) oppure nella homepage del sito di Ateneo ([www.unifi.it/vp-7464-erasmus-e-mobilita-internazionale.html](http://www.unifi.it/vp-7464-erasmus-e-mobilita-internazionale.html)).

## **Unifi Include**

Campus di Novoli  
via delle Pandette, 32  
edificio D1, piano terra

*sito web*  
[www.unifi.it/p12229](http://www.unifi.it/p12229)

L'Ateneo di Firenze pone al centro il potenziamento delle politiche di inclusione, favorendo la crescita sostenibile e l'accessibilità della comunità universitaria.

Unifi Include si occupa di supportare le politiche di integrazione sociale di studentesse e studenti al fine di assicurare equità, uguaglianza di genere e pari opportunità, mettendo a disposizione risorse e servizi diversificati.

Supporta inoltre azioni finalizzate a migliorare il benessere e la salute, anche attraverso il sostegno alle pratiche sportive, contribuendo alla diffusione di una cultura di inclusione e socialità.

Unifi Include si occupa di disabilità e DSA, accoglienza studenti provenienti da Paesi Terzi, Polo Universitario Penitenziario, tematiche di Genere, sport e benessere. Il nuovo spazio per l'accoglienza di tutte le studentesse e di tutti gli studenti è situato presso il Campus di Novoli, ed è stato progettato al fine di una completa accessibilità.

## **Segreteria Studenti**

Campus di Novoli  
via delle Pandette, 32  
edificio D1, piano terra

La Segreteria Studenti si occupa di tutti i servizi collegati alla gestione della carriera dello studente dal punto di vista amministrativo: immatricolazioni e iscrizioni, tasse universitarie, passaggi e trasferimenti, sospensioni di carriera, rilascio certificazioni.

## **International desk**

via della Pergola, 60  
50121, Firenze

*email*  
[internationaldesk@unifi.it](mailto:internationaldesk@unifi.it)

Il servizio fornisce informazioni sull'immatricolazione di studenti internazionali ai corsi di laurea/laurea magistrale e a corsi singoli e per il riconoscimento di titoli accademici esteri.

## **Centro Linguistico di Ateneo (CLA)**

[www.cla.unifi.it](http://www.cla.unifi.it)

Il Centro Linguistico di Ateneo offre corsi di formazione generica e corsi speciali di italiano per stranieri, francese, inglese, tedesco, spagnolo, portoghese, giapponese, arabo, cinese e russo. Sono organizzati anche tandem linguistici (incontri di conversazione), seminari, esercitazioni nel laboratorio linguistico, consulenze e incontri a tema. Presso il CLA è anche possibile sostenere la prova di conoscenza linguistica prevista dal piano di studio.

Per ulteriori informazioni sui servizi offerti consultare il sito [www.cla.unifi.it](http://www.cla.unifi.it).

### ***Segreteria e Mediateca***

via degli Alfani, 58 - Firenze

## **Biblioteca delle Scienze Sociali**

Edificio D10  
via delle Pandette, 2 - Firenze

*telefono*  
055 2759879

*email*  
[scienze-sociali@sba.unifi.it](mailto:scienze-sociali@sba.unifi.it)

*sito web*  
[www.sba.unifi.it](http://www.sba.unifi.it)

Il Polo delle Scienze Sociali può vantare una ricchissima biblioteca, contenente oltre 900.000 volumi, di cui la metà accessibili a scaffale aperto, oltre a una ricca collezione di periodici, di riviste online, e-book, banche dati e documenti. La ricerca dei documenti avviene attraverso il catalogo online <http://onesearch.unifi.it>. Le sale di lettura, con circa 800 posti, sono dotate di connessione Wi-Fi, e in esse sono disponibili circa 100 postazioni attrezzate per la ricerca in rete. L'ingresso in biblioteca avviene esclusivamente tramite l'utilizzo del tesserino magnetico personale, che viene consegnato a tutti gli studenti iscritti all'Università degli Studi di Firenze.

La struttura serve le aree di economia, diritto, sociologia e politica. Per ulteriori informazioni sui servizi offerti consultare il sito [www.sba.unifi.it](http://www.sba.unifi.it). Il Polo delle Scienze Sociali può vantare una ricchissima biblioteca, contenente oltre 900.000 volumi, di cui

la metà accessibili a scaffale aperto, oltre a una ricca collezione di periodici, di riviste online, e-book, banche dati e documenti. La ricerca dei documenti avviene attraverso il catalogo online <http://onearch.unifi.it>. Le sale di lettura, con circa 800 posti, sono dotate di connessione Wi-Fi, e in esse sono disponibili circa 100 postazioni attrezzate per la ricerca in rete. L'ingresso in biblioteca avviene esclusivamente tramite l'utilizzo del tesserino magnetico personale, che viene consegnato a tutti gli studenti iscritti all'Università degli Studi di Firenze.

La struttura serve le aree di economia, diritto, sociologia e politica. Per ulteriori informazioni sui servizi offerti consultare il sito [www.sba.unifi.it](http://www.sba.unifi.it).

## **Mense Universitarie**

[www.cla.unifi.it](http://www.cla.unifi.it)

Le mense universitarie a disposizione degli studenti sono presenti in varie aree della città.

Le sedi si possono consultare sul sito: [www.dsu.toscana.it/servizi/ristorazione](http://www.dsu.toscana.it/servizi/ristorazione)

## Mappa edifici Polo di Novoli

**D1**

Presidenze

**D4**

Dipartimento di Scienze  
Giuridiche

**D5**

Dipartimento di Scienze  
Politiche e Sociali

**D6**

Dipartimento di Scienze per  
l'Economia e l'Impresa

**D10**

Biblioteca di Scienze Sociali

**D14**

CLA | aule studio | caffetteria

**D15**

International desk | aule  
informatiche | aule tesi

**E2**

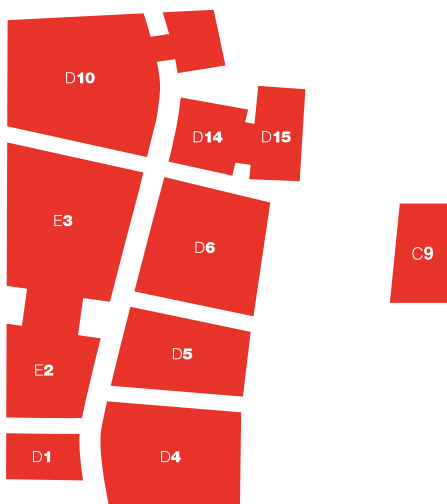
Mensa Universitaria

**E3**

Segreterie studenti e  
residenza universitaria

**C9**

Aule di lezione









UNIVERSITÀ  
DEGLI STUDI  
FIRENZE







UNIVERSITÀ  
DEGLI STUDI  
FIRENZE