



UNIVERSITÀ  
DEGLI STUDI  
FIRENZE



HR EXCELLENCE IN RESEARCH

AREA  
PERSONE E ORGANIZZAZIONE  
UP PTA-CEL

Da un secolo, oltre.

**Concorso pubblico, per titoli ed esami, per n. 1 (una) unità di personale, da inquadrare nell'Area dei Funzionari, settore scientifico-tecnologico, con contratto di lavoro subordinato a tempo indeterminato e pieno, da assegnare al Dipartimento di Scienze della Salute per le esigenze della Sezione di pediatria e scienze infermieristiche pediatriche**

Estratto del verbale n. 2 del 13 novembre 2024

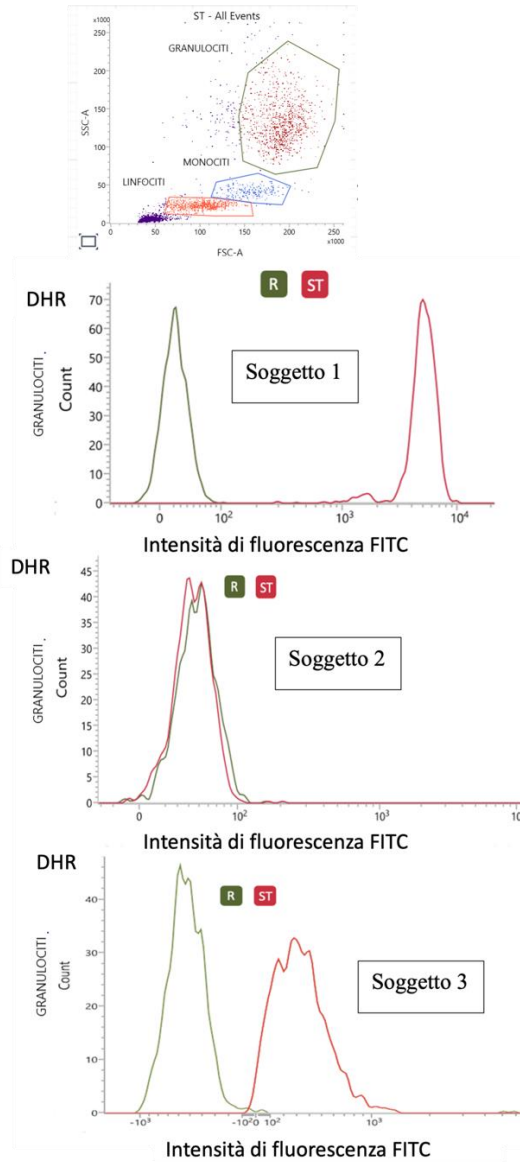
Tracce prova scritta

#### **TRACCIA A**

- 1) Il/la candidato/a commenti la figura 1A per i tre diversi soggetti. Descriva l'eventuale sospetto di malattia e se lo ritiene necessario, gli ulteriori accertamenti per la definizione corretta della condizione.
- 2) Il/la candidato/a, in maniera sintetica, descriva le funzioni della figura del Preposto ai sensi del D. Lgs. n. 81/08 e della Legge n. 215/2021



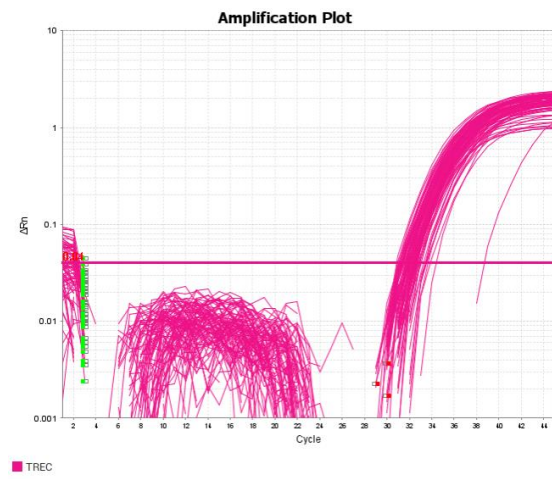
Figura 1A



### TRACCIA B

- 1) Il/la candidato/a, illustri in maniera sintetica gli obblighi del lavoratore in materia di salute sicurezza sui luoghi di lavoro
- 2) Il/la candidato/a descriva l'immagine 1B. Le curve appartengono a soggetti neonati di 48 ore di vita. Commentare il grafico, ipotizzare eventuali condizioni patologiche, suggerire eventuali accertamenti successivi.

Figura 1B

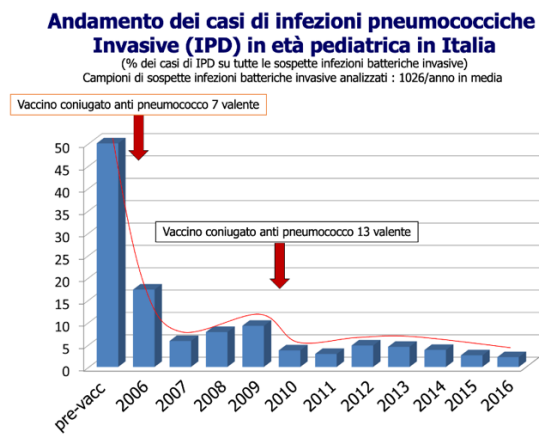


### TRACCIA C – TRACCIA ESTRATTA

- 1) Il/la candidato/a illustri sinteticamente cosa è il MePA
- 2) Il/la candidato/a spieghi l'immagine 1C relativa all'epidemiologia dello pneumococco in età pediatrica con possibili considerazioni riguardanti le possibili strategie vaccinali.



Figura 1C



Per la Responsabile del Procedimento  
Dott. Aldo Madotto