

### Esempio caso 1

Il ToR (**Transcript of Records**) rilasciato dall'Università X riporta i seguenti dati:

- CORSO\_A ECTS 6 voto locale 9
- CORSO\_B ECTS 6 voto locale 7

include inoltre la seguente tabella con la distribuzione percentuale dei voti:

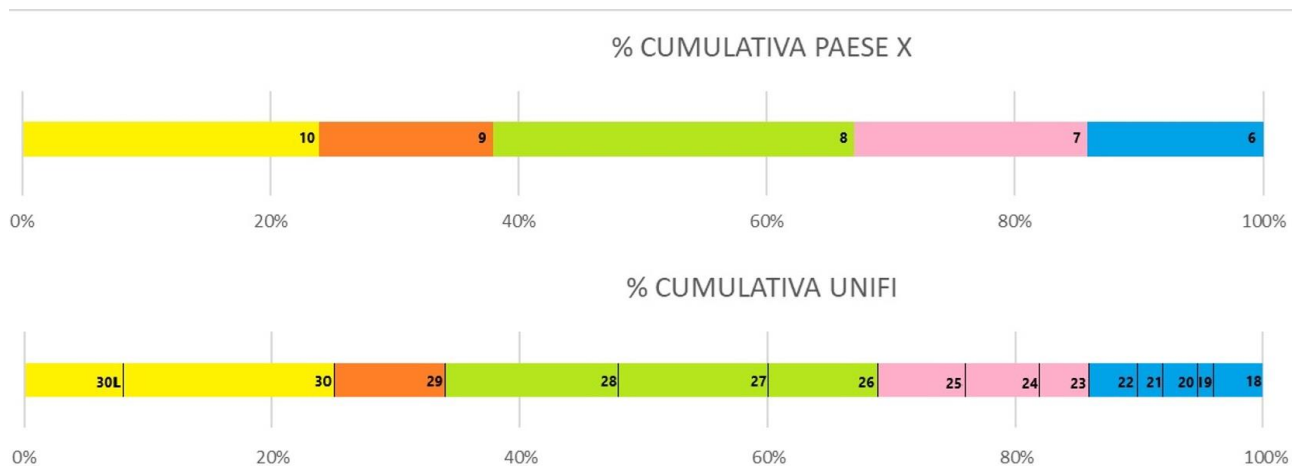
VOTO LOCALE UNIVERSITÀ X	PERCENTUALE
10	24%
<b>9</b>	<b>14%</b>
8	29%
<b>7</b>	<b>19%</b>
6	14%

Viene indicata la percentuale, ma non è esplicitata la percentuale cumulativa. Pertanto, il referente per la conversione del voto deve calcolarla seguendo questo procedimento:

VOTO LOCALE UNIVERSITÀ X	PERCENTUALE	PERCENTUALE CUMULATIVA
10	24%	24%
<b>9</b>	<b>14%</b>	<b>38%</b>
8	29%	67%
<b>7</b>	<b>19%</b>	<b>86%</b>
6	14%	100%

Si procede alla conversione del voto ottenuto in mobilità mettendo a confronto la tabella di distribuzione dei voti UNIFI relativa alla classe di laurea del CdS dello studente o della studentessa (**Tabella UNIFI "CUMULATIVE %"**) con la percentuale cumulativa calcolata per l'Università X:

VOTI UNIFI	% CUMULATIVA UNIFI	VOTI UNIVERSITÀ X	% CUMULATIVA UNIVERSITÀ X
30L	8%	10	24%
30	25%		
29	34%	9	38%
28	48%	8	67%
27	60%		
26	69%		
25	76%	7	86%
24	82%		
23	86%		
22	90%	6	100%
21	92%		
20	95%		
19	96%		
18	100%		



Dalla comparazione delle **percentuali cumulative** dei due sistemi di votazione si ottiene:

il voto locale 10 dell'Università X corrisponde all'intervallo 30L-30

il voto locale 9 dell'Università X corrisponde a 29

il voto 8 dell'Università X corrisponde all'intervallo 28-26

il voto 7 dell'Università X corrisponde all'intervallo 25-23

il voto 6 dell'Università X corrisponde all'intervallo: 22-18