

# Laboratorio Congiunto «HyPer Building»

Responsabile Scientifico Prof.ssa Maria Antonietta Esposito

## Anno di costituzione

2022

## Attività di ricerca

Ricerca e sperimentazione sul campo di nuove soluzioni progettuali **HPB - High Performance Building** per l'architettura e l'ambiente negli spazi di transito ad alta affluenza, in particolare aeroporti, mirate al miglioramento dell'esperienza dei passeggeri, alla sostenibilità ed innovazione

## Aree di applicazione tecnologica

ERC: PE8\_3 Civil engineering, Architecture

PE8\_10 Industrial design (product design, etc.)

PE8\_11 Sustainable design (for recycling, for environment, eco-design)

PE8\_4 Computational engineering

LS6\_11 Prevention and treatment of infection by pathogens (e.g. vaccination, antibiotics, fungicide)

SH3\_5 Health, ageing and society

ATECO: 72.19.09 Ricerca e sviluppo sperimentale nel campo delle altre scienze naturali e dell'ingegneria

24.44.00 Produzione di rame e semilavorati

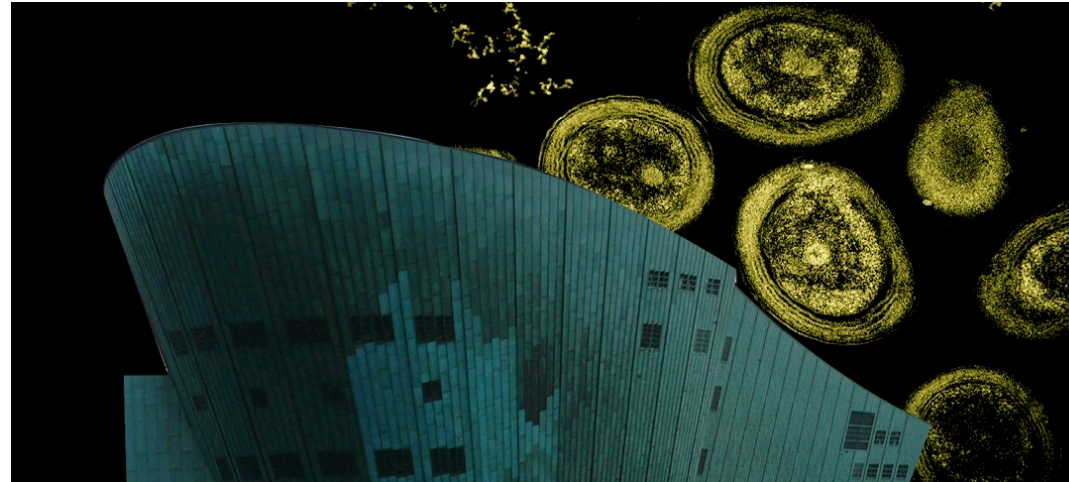
## Tecnologie utilizzate

Lean Design & BIM Building Information Modeling

AR Augmented Reality to test Architectural solutions

Copper antimicrobial components manufacturing

In situ/in vitro microbial tests.



## Partnership

- Dipartimento di Architettura (DIDA)
- Dipartimento di Scienze della Salute (DSS)
- KME Italy SpA

## Personale coinvolto

- DIDA: Maria Antonietta Esposito
- DSS: Rosa Donato, Cristiana Sacco
- KME Italy SpA: Vincenzo Autelitano, Maria Elena Martellucci

## Sede e contatti

#Dipartimento di Architettura. Via San Niccolò, 93. 50125 Firenze , IT  
[mariaantonietta.esposito@unifi.it](mailto:mariaantonietta.esposito@unifi.it)