



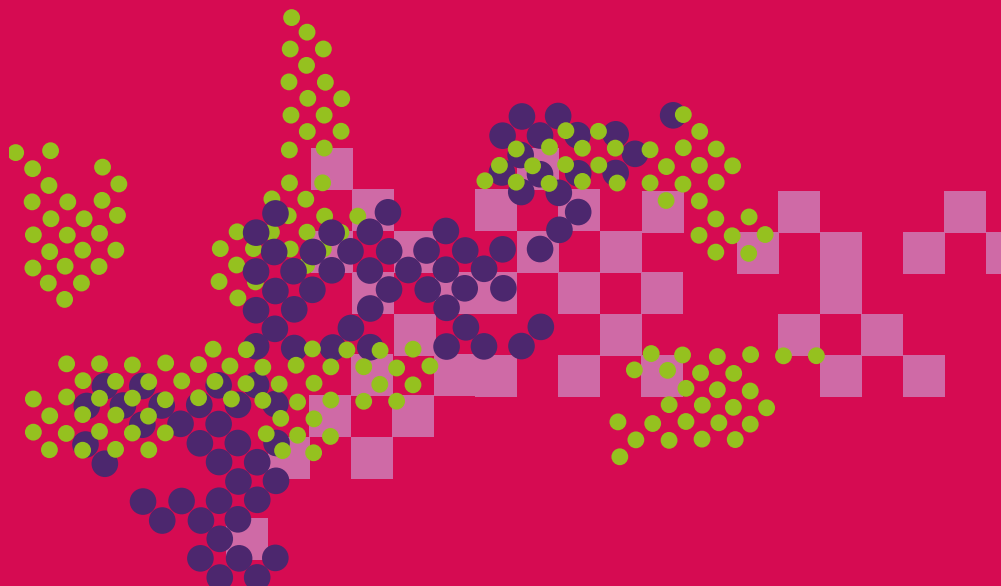
UNIVERSITÀ
DEGLI STUDI
FIRENZE

**Scuola di Studi
Umanistici e
della Formazione**

laurea
magistrale

**pratiche, linguaggi
e culture della
comunicazione**

Il Corso di LM in Pratiche, Linguaggi e culture della comunicazione intende fornire una solida preparazione umanistica funzionale agli strumenti concettuali e operativi nell'ambito della comunicazione valorizzando conoscenze interdisciplinari. La prospettiva è quella di rispondere a un mercato dei processi comunicativi (informazione, comunicazione istituzionale, sociale, pubblicità, media) in continua evoluzione nel quale saranno sempre più necessarie figure professionali con competenze e abilità relative alla comunicazione come meccanismo alla base delle relazioni sociali e dei processi di formazione e conoscenza mediati dalla tecnologia, e dotati della capacità di adattamento e interpretazione del cambiamento.





requisiti di accesso

Per l'accesso senza debiti formativi al Corso di Laurea si richiede un numero complessivo di **40 CFU** fra le seguenti aree disciplinari:

- discipline area 10: storico-artistiche del SSD L-ART, filologico-letterarie e linguistiche dei SSD L-ANT, L-LIN; L-OR, L-FIL-LET
- discipline area 11: storiche del SSD M-STO, demoantropologiche del SSD M-DEA, geografiche del SSD M-GGR, filosofiche del SSD M-FIL, pedagogiche del SSD M-PED, psicologiche del SSD M-PSI, motorie discipline M-EDF e giuridiche IUS/01, IUS/04, IUS/07, IUS/09, IUS/10, IUS/13, IUS/20
- discipline area 14: scienze politiche e sociali dei SSD SPS, SECS-P/01, SECS-P/02, SECS-P/04, SECS-P/09, SECS-P/10, SECS-S/01, SECS-S/04, SECS-S/05, e informatiche del SSD INF/01.

I 40 cfu richiesti devono essere ripartiti tra almeno 2 delle aree disciplinari sopra indicate. Nel caso in cui tale condizione non sia soddisfatta, allo studente verrà attribuito un debito che verrà stabilito caso per caso e che dovrà essere assolto prima dell'immatricolazione.

È inoltre richiesta la conoscenza di **livello B2** di almeno una lingua dell'Unione europea o dell'inglese, oltre l'italiano.

Il Corso è concepito in continuità con il Corso di Studio triennale in Scienze umanistiche per la comunicazione e con il Master di I livello in Pubblicità, Comunicazione e Creazione di Eventi, dei quali rappresenta il naturale completamento a livello di conoscenze, competenze e formazione disciplinare



obiettivi

Il laureato in Pratiche, Linguaggi e culture della comunicazione avrà:

- competenze teoriche e metodologiche di alto livello per l'analisi, la progettazione e la realizzazione di modelli comunicativi nei diversi ambiti rilevanti per società complesse (comunicazione sociale, istituzionale, pubblicità, editoria, media e tecnologie multimediali con valenza culturale, siti, realtà aumentata, comunicazione interna ed esterna) – scuola e contesti di disagio e disturbo, comunicazione aumentativa-formativa, gestionale e aziendale;
- competenze per comprendere la struttura e il funzionamento dei diversi mezzi di comunicazione tradizionali e nuovi;
- competenze per progettare studi e attività di ricerca nell'ambito della comunicazione e dei suoi strumenti informativi e tecnologici in rapporto a vecchie e nuove esigenze conoscitive e informative;
- competenze comunicative spendibili in diversi ambiti lavorativi pubblici e privati.

Il percorso formativo di questo CdLM include inoltre la formazione necessaria per ridelineare nuovi lavori e per riformulare le abilità tradizionali nel mondo del lavoro in termini di abilità trasversali (*soft skills*) e per la valorizzazione delle competenze di natura umanistico-filosofica e di riflessione culturale necessarie nelle strategie d'impresa, nei processi di riorganizzazione e in generale nella comunicazione interna ed esterna.

La sociologia dei processi culturali, il trattamento della comunicazione mediatica, la linguistica, i linguaggi dell'arte e della cultura visuale, i saperi filosofici e quelli pedagogico-formativi, le discipline relative all'organizzazione aziendale e i laboratori di tecnologie del knowledge management, dei media e dell'editoria multimediale delle aziende che costituiscono il piano di studi vanno a definire un progetto pluridisciplinare completo, complementare e armonico.

opportunità professionali

Il Corso di Laurea Magistrale, con la sua ricca articolazione interna, prepara ad attività professionali di elevata responsabilità in ambiti quali:

- analisi, ideazione e realizzazione di sistemi comunicativi ibridi o integrati, con riferimento particolare alla produzione di contenuti digitali e multimediali per industrie culturali e creative (es: content editor, sceneggiatori, copy writer, per l'ideazione di soggetti story-board per la pubblicità, produttori di video, audiovisivi, storytelling, ecc.);
- promozione e gestione di piattaforme digitali e multimediali con funzioni di social media manager sia in enti pubblici che in aziende private, come promotori e gestori dell'innovazione informativa e comunicativa, nonché per la valorizzazione di imprese culturali, museali e bibliografiche;
- creazione e gestione di dispositivi comunicativi adeguati per una formazione aumentata in particolare in contesti educativi di disagio e problematicità.

piano di studi

La durata del CdLM è di **2 anni** e prevede l'acquisizione di **120 CFU**. Il piano di studio è articolato nei seguenti insegnamenti e laboratori:

I Anno:

- Teoria della conoscenza (12 cfu);
- Estetica dell'esperienza visiva (6 cfu);
- Linguaggi della diversità nelle società complesse (6 cfu);
- Filosofia dell'educazione e della comunicazione (6 cfu);
- Mente e linguaggio (6 cfu);
- *Due esami a scelta tra (12 cfu):*
 - Etica della comunicazione (6 cfu);
 - Antropologia culturale (6 cfu);
 - Scienza, letteratura e pseudoscienza (6 cfu).
- *Un esame a scelta tra (6 cfu):*
 - Comunicazione corporea e filosofie dell'emozione;
 - Strategia e valore d'impresa;
 - Teoria e tecnica della comunicazione generativa;
 - Comunicazione generativa: interventi e progetti;
 - Cambiamento organizzativo.

II Anno:

- Estetica e linguaggi dell'arte (12 cfu);
- Discorso politico e strategie linguistiche (6 cfu);
- Laboratorio (3 cfu): editoria multimediale;
- Laboratorio (3 cfu): tecnologie del knowledge management;
- Laboratorio (3 cfu): televisione e media digitali;
- Laboratorio (3 cfu): pratiche di argomentazione digitale;
- *Un esame a scelta tra (6 cfu):*
 - Linguistica dei corpora;
 - Sociolinguistica;
 - Teoria e analisi del linguaggio cine-telesivo;
 - Cinema, media e cultura visuale;
 - Strumenti e pratiche per l'analisi del testo;
 - Linguaggi del teatro musicale;
 - Cinema italiano.
- a libera scelta dello studente (12 cfu);
- Prova finale (18 cfu).

formazione dopo la laurea

Dottorato di ricerca

Il Dottorato di Ricerca costituisce il terzo ciclo dell'istruzione prevista nell'ordinamento accademico italiano ed è funzionale all'acquisizione delle competenze necessarie per affrontare presso università, enti pubblici e soggetti privati, attività di ricerca di alta qualificazione.

Ai Corsi di Dottorato si accede partecipando ad un concorso per esami. Informazioni sul Dottorato di ricerca in Lingue, letterature e culture comparate si trovano sul sito di tale Dottorato.

Master

È un titolo post-laurea di perfezionamento scientifico e di alta formazione, successivo al conseguimento della laurea magistrale (Master di 2° livello).

Corsi di perfezionamento

I Corsi di perfezionamento rappresentano un percorso di approfondimento accademico e di aggiornamento disciplinare specifico.

sedi e contatti

Plesso Brunelleschi

piazza Brunelleschi, 4 | Firenze

Plesso Capponi

via Capponi, 9 | Firenze

Palazzo Marucelli-Fenzi

via San Gallo, 10 | Firenze

Santa Reparata

via Santa Reparata, 93 | Firenze

Plesso Via Laura

via Laura, 48 | Firenze

Orbatello

via della Pergola, 60 | Firenze

Segreteria didattica

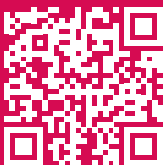
via Laura, 48 | Firenze | Il piano
cltriennali@scform.unifi.it

Segreteria studenti

via Gino Capponi, 9 | Firenze
segreteriastudenti.capponi@unifi.it

sito

www.pratichecomunicazione.unifi.it



Presidente del Corso di Studio

Benedetta Baldi

benedetta.baldi@unifi.it

Delegato per l'orientamento

Chiara Cantelli

chiara.cantelli@unifi.it