



Concorso pubblico per titoli ed esami per la copertura di n. 1 (uno) posto di categoria D posizione economica D1, dell'area tecnica, tecnico scientifica ed elaborazione dati, con contratto di lavoro subordinato a tempo indeterminato e pieno per le esigenze dell'Area della Valorizzazione del Patrimonio culturale – Sistema Museale – Sede Museale “La Pira” - (D.D. n. 1344 prot. n. 133125 del 28.08.2018)

TRACCE PROVE SCRITTE

Estratto del Verbale 2

La Commissione esamina l'art. 7 del bando di concorso ed in particolare prende atto che la prima prova scritta, a contenuto teorico, consisterà nello svolgimento di un tema oppure di un elaborato articolato in quesiti a risposte sintetiche su uno o più dei seguenti argomenti: geologia, paleontologia, museologia, con particolare riguardo alla sistematica paleontologica e alla gestione di collezioni.

Successivamente, la Commissione predispone i seguenti tre gruppi di quesiti per la prima prova scritta:

Primo gruppo:

Quesito geologico

La chiusura dell'istmo di Panama nel corso del Neogene e le conseguenze sulla distribuzione degli organismi

Quesito paleontologico

Sistematica e adattamenti nei Primates

Quesito museologico

Musei scientifici e science centers: differenze e convergenze

Secondo gruppo:

Quesito geologico

La frammentazione del supercontinente Pangea nel corso del Triassico e le conseguenze sulla distribuzione degli organismi

Quesito paleontologico

Sistematica e adattamenti nei CetaceaB

Quesito museologico

Uso della multimedialità nel moderno allestimento di una sala espositiva tematica

Terzo gruppo: (TRACCIA ESTRATTA)

Quesito geologico

Il significato e l'importanza delle prove paleontologiche nell'evoluzione delle teorie che hanno portato alla tettonica a placche

Quesito paleontologico

Sistematica e adattamenti nei Proboscidata

Quesito museologico

Missione di un museo geologico e paleontologico

Il Presidente ricorda che l'art. 7 del bando di concorso prevede che la seconda prova scritta, a contenuto teorico pratico verterà sui seguenti argomenti: classificazione e individuazione dei possibili criteri catalogafici per un bene di interesse paleontologico, con particolare riguardo ai vertebrati fossili. Successivamente, la Commissione predispone le seguenti tre tracce:

Prima traccia:

Compilazione di una scheda catalogafica di un fossile [*si allega scheda e immagine di denti di orso*], secondo la scheda BNP predisposta dall'ICCD (simulazione)

Progettazione di interventi di conservazione dello stesso bene paleontologico

Ideazione di un progetto di valorizzazione dello stesso bene paleontologico

Seconda traccia: (TRACCIA ESTRATTA)

Compilazione di una scheda catalogafica di un fossile [*si allega scheda e immagine di dente di squalo*], secondo la scheda BNP predisposta dall'ICCD (simulazione)

Progettazione di interventi di conservazione dello stesso bene paleontologico

Ideazione di un progetto di valorizzazione dello stesso bene paleontologico

Terza traccia:

Compilazione di una scheda catalogafica di un fossile [*si allega scheda e immagine di denti di primate*], secondo la scheda BNP predisposta dall'ICCD (simulazione)

Progettazione di interventi di conservazione dello stesso bene paleontologico

Ideazione di un progetto di valorizzazione dello stesso bene paleontologico

Firenze, 13 novembre 2018

f.to Il Responsabile del Procedimento
Dott.ssa Ilaria Cheli

Seconda prova scritta

1

- A. Compilazione di una scheda catalografica di un fossile, secondo la scheda BNP predisposta dall'ICCD (simulazione)
- B. Progettazione di interventi di conservazione dello stesso bene paleontologico
- C. Ideazione di un progetto di valorizzazione dello stesso bene paleontologico



Stefano Dominici



CD - CODICI

TSK - Tipo scheda

LIR - Livello ricerca

NCT - CODICE UNIVOCO

NCTR - Codice regione

NCTN - Numero catalogo
generale

ESC - Ente schedatore

ECP - Ente competente

OG - OGGETTO

OGT - OGGETTO

OGTD - Definizione

OGTT - Definizione specifica

OGTV - Identificazione

OGTO - Tipologia
contenitore

SP - SISTEMATICA - PALEONTOLOGIA

SPS - SISTEMATICA

SPSP - Regno

SPSH - Phylum/ Divisione

SPSB - Classe

SPSO - Ordine

SPSF - Famiglia

SPSR - Genere

SPSS - Specie

SPSD - Autore e anno
specie

SPM - TIPO

SPMT - Materiale tipico

SPMP - Tipologia

SPMD - Denominazione

SPE - CARTELLINI/ ETICHETTE

SPEI - Intestazione originale

SPEP - Tipologia di scrittura

DA - DATI ANALITICI

DES - DESCRIZIONE

DESO - Descrizione oggetto

DAF - Figurato

LC - LOCALIZZAZIONE GEOGRAFICO-AMMINISTRATIVA

PVC - LOCALIZZAZIONE GEOGRAFICO-AMMINISTRATIVA ATTUALE

PVCS - Stato

PVCR - Regione

PVCP - Provincia

PVCC - Comune

LDC - COLLOCAZIONE SPECIFICA

LDCT - Tipologia
LDCQ - Qualificazione
LDCN - Denominazione
LDCU - Denominazione
spazio viabilistico
LDCM - Denominazione
struttura conservativa
LDCS - Specifiche

LR - DATI DI RACCOLTA

LRT - Tipo di localizzazione
LRV - LOCALITA' DI RACCOLTA
LRVK - Continente/
Subcontinente
LRVS - Stato
LRVR - Regione
LRVP - Provincia
LRVC - Comune
LRVL - Localita'

ET - ETA' GEOLOGICA

ETG - GEOCRONOLOGIA (CRONOSTRATIGRAFIA)
ETGE - Eon (Eontema)
ETGR - Era (Eratema)
ETGP - Periodo (Sistema)
ETGO - Epoca (Serie)
ETGT - Eta' (Piano)

MT - DATI TECNICI

MIS - MISURE
MISU - Unita'
MISL - Larghezza
MISN - Lunghezza
MISS - Spessore

CO - CONSERVAZIONE

STC - STATO DI CONSERVAZIONE
STCP - Riferimento alla
parte
STCT - Tipo di
conservazione
STCC - Stato di
conservazione

TU - CONDIZIONE GIURIDICA E VINCOLI

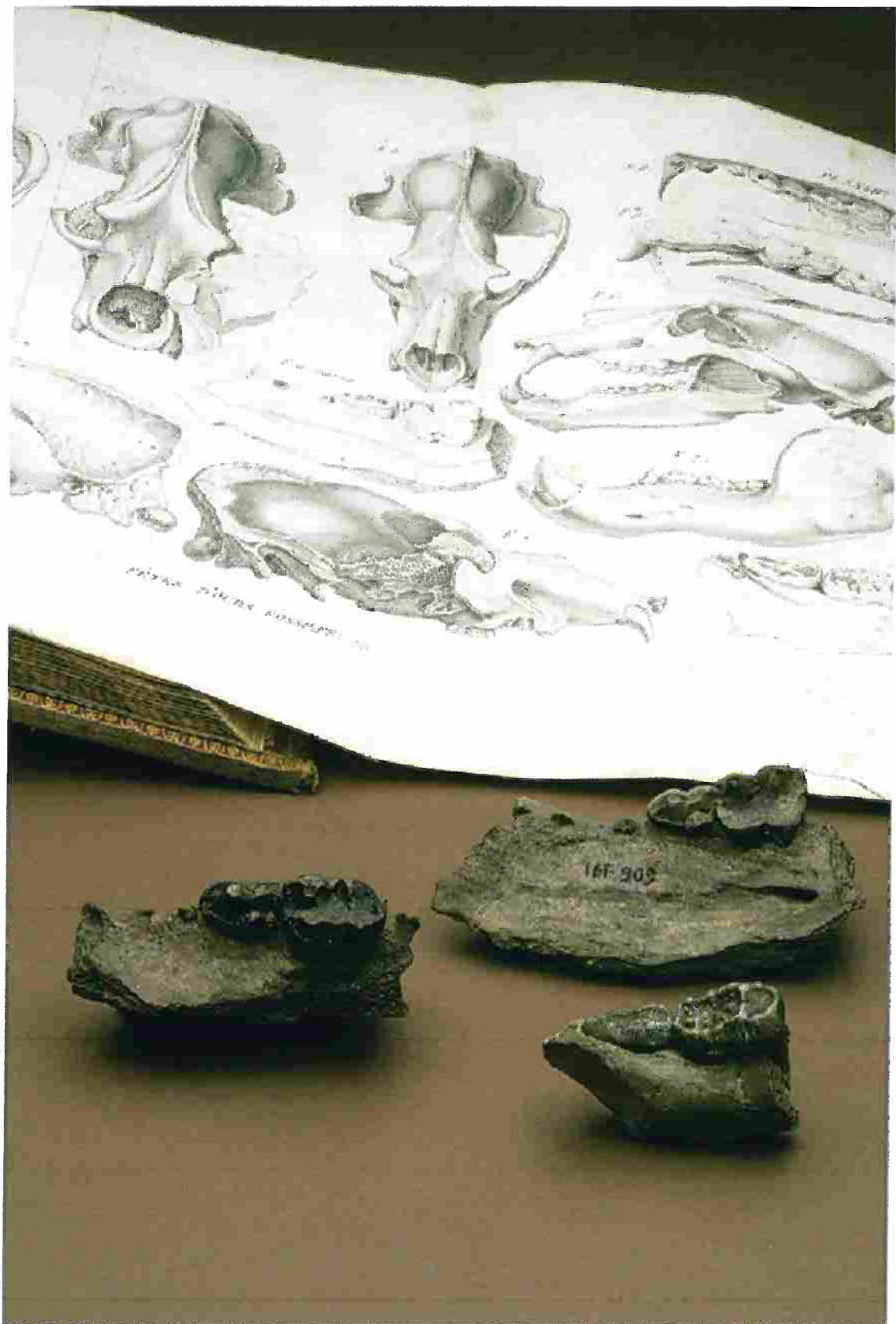
ACQ - ACQUISIZIONE
ACQT - Tipo acquisizione
ACQD - Data acquisizione
CDG - CONDIZIONE GIURIDICA
CDGG - Indicazione generica

DO - FONTI E DOCUMENTI DI RIFERIMENTO

FTA - DOCUMENTAZIONE FOTOGRAFICA
FTAX - Genere
FTAP - Tipo
FTAN - Codice identificativo

CM - COMPILAZIONE

CMP - COMPILAZIONE
CMPD - Data
CMPN - Nome
RSR - Referente scientifico
FUR - Funzionario responsabile

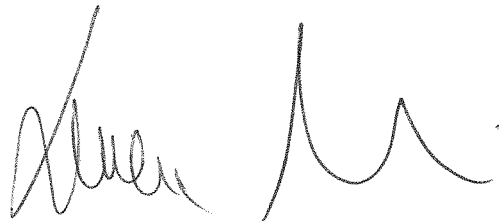


Esemplari raccolti in Valdarno in località sconosciuta, uno dei quali figurato da Georges Cuvier nel 1823 (*Recherches sur les ossements fossiles de quadrupedes*, IV, Tav. 27, fig. 10)

Seconda prova scritta

2

- A. Compilazione di una scheda catalografica di un fossile, secondo la scheda BNP predisposta dall'ICCD (simulazione)
- B. Progettazione di interventi di conservazione dello stesso bene paleontologico
- C. Ideazione di un progetto di valorizzazione dello stesso bene paleontologico



Stefano Dominici

RKM

CD - CODICI

TSK - Tipo scheda

LIR - Livello ricerca

NCT - CODICE UNIVOCO

NCTR - Codice regione

NCTN - Numero catalogo
generale

ESC - Ente schedatore

ECP - Ente competente

OG - OGGETTO

OGT - OGGETTO

OGTD - Definizione

OGTT - Definizione specifica

OGTV - Identificazione

OGTO - Tipologia
contenitore

SP - SISTEMATICA - PALEONTOLOGIA

SPS - SISTEMATICA

SPSP - Regno

SPSH - Phylum/ Divisione

SPSB - Classe

SPSO - Ordine

SPSF - Famiglia

SPSR - Genere

SPSS - Specie

SPSD - Autore e anno
specie

SPM - TIPO

SPMT - Materiale tipico

SPMP - Tipologia

SPMD - Denominazione

SPE - CARTELLINI/ ETICHETTE

SPEI - Intestazione originale

SPEP - Tipologia di scrittura

DA - DATI ANALITICI

DES - DESCRIZIONE

DESO - Descrizione oggetto

DAF - Figurato

LC - LOCALIZZAZIONE GEOGRAFICO-AMMINISTRATIVA

PVC - LOCALIZZAZIONE GEOGRAFICO-AMMINISTRATIVA ATTUALE

PVCS - Stato

PVCR - Regione

PVCP - Provincia

PVCC - Comune

LDC - COLLOCAZIONE SPECIFICA

LDCT - Tipologia

LDCQ - Qualificazione

LDCN - Denominazione

LDCU - Denominazione
spazio viabilisticoLDCM - Denominazione
struttura conservativa

LDCS - Specifiche

LR - DATI DI RACCOLTA

LRT - Tipo di localizzazione

LRV - LOCALITA' DI RACCOLTA

LRVK - Continente/
Subcontinente

LRVS - Stato

LRVR - Regione

LRVP - Provincia

LRVC - Comune

LRVL - Localita'

ET - ETA' GEOLOGICA

ETG - GEOCRONOLOGIA (CRONOSTRATIGRAFIA)

ETGE - Eon (Eontema)

ETGR - Era (Eratema)

ETGP - Periodo (Sistema)

ETGO - Epoca (Serie)

ETGT - Eta' (Piano)

MT - DATI TECNICI

MIS - MISURE

MISU - Unita'

MISL - Larghezza

MISN - Lunghezza

MISS - Spessore

CO - CONSERVAZIONE

STC - STATO DI CONSERVAZIONE

STCP - Riferimento alla
parteSTCT - Tipo di
conservazioneSTCC - Stato di
conservazione**TU - CONDIZIONE GIURIDICA E VINCOLI**

ACQ - ACQUISIZIONE

ACQT - Tipo acquisizione

ACQD - Data acquisizione

CDG - CONDIZIONE GIURIDICA

CDGG - Indicazione generica

DO - FONTI E DOCUMENTI DI RIFERIMENTO

FTA - DOCUMENTAZIONE FOTOGRAFICA

FTAX - Genere

FTAP - Tipo

FTAN - Codice identificativo

CM - COMPILAZIONE

CMP - COMPILAZIONE

CMPD - Data

CMPN - Nome

RSR - Referente scientifico

FUR - Funzionario responsabile

TRACCIA
ESTRATTA

Esemplare appartenuto alla Collezione Targioni
dal Museo di Storia Naturale dell'Università di Firenze nel 1839

Ant. Coll. Sio Targioni
da Mus. Tor. Vol. 5. p. 222. n. 15.
nominata, munito, e indicata
come non da molto
Ripetuta da Payne indicata
al Vol. 12. n. 40



Seconda prova scritta

- A. Compilazione di una scheda catalogafica di un fossile, secondo la scheda BNP predisposta dall'ICCD (simulazione)
- B. Progettazione di interventi di conservazione dello stesso bene paleontologico
- C. Ideazione di un progetto di valorizzazione dello stesso bene paleontologico



Stefano Dominici



CD - CODICI**TSK - Tipo scheda****LIR - Livello ricerca****NCT - CODICE UNIVOCO****NCTR - Codice regione****NCTN - Numero catalogo
generale****ESC - Ente schedatore****ECP - Ente competente****OG - OGGETTO****OGT - OGGETTO****OGTD - Definizione****OGTT - Definizione specifica****OGTV - Identificazione****OGTO - Tipologia
contenitore****SP - SISTEMATICA - PALEONTOLOGIA****SPS - SISTEMATICA****SPSP - Regno****SPSH - Phylum/ Divisione****SPSB - Classe****SPSO - Ordine****SPSF - Famiglia****SPSR - Genere****SPSS - Specie****SPSD - Autore e anno
specie****SPM - TIPO****SPMT - Materiale tipico****SPMP - Tipologia****SPMD - Denominazione****SPE - CARTELLINI/ ETICHETTE****SPEI - Intestazione originale****SPEP - Tipologia di scrittura****DA - DATI ANALITICI****DES - DESCRIZIONE****DESO - Descrizione oggetto****DAF - Figurato****LC - LOCALIZZAZIONE GEOGRAFICO-AMMINISTRATIVA****PVC - LOCALIZZAZIONE GEOGRAFICO-AMMINISTRATIVA ATTUALE****PVCS - Stato****PVCR - Regione****PVCP - Provincia****PVCC - Comune**

LDC - COLLOCAZIONE SPECIFICA

LDCT - Tipologia

LDCQ - Qualificazione

LDCN - Denominazione

LDCU - Denominazione
spazio viabilisticoLDCM - Denominazione
struttura conservativa

LDCS - Specifiche

LR - DATI DI RACCOLTA

LRT - Tipo di localizzazione

LRV - LOCALITA' DI RACCOLTALRVK - Continente/
Subcontinente

LRVS - Stato

LRVR - Regione

LRVP - Provincia

LRVC - Comune

LRVL - Localita'

ET - ETA' GEOLOGICA**ETG - GEOCRONOLOGIA (CRONOSTRATIGRAFIA)**

ETGE - Eon (Eontema)

ETGR - Era (Eratema)

ETGP - Periodo (Sistema)

ETGO - Epoca (Serie)

ETGT - Eta' (Piano)

MT - DATI TECNICI**MIS - MISURE**

MISU - Unita'

MISL - Larghezza

MISN - Lunghezza

MISS - Spessore

CO - CONSERVAZIONE**STC - STATO DI CONSERVAZIONE**STCP - Riferimento alla
parteSTCT - Tipo di
conservazioneSTCC - Stato di
conservazione**TU - CONDIZIONE GIURIDICA E VINCOLI****ACQ - ACQUISIZIONE**

ACQT - Tipo acquisizione

ACQD - Data acquisizione

CDG - CONDIZIONE GIURIDICA

CDGG - Indicazione generica

DO - FONTI E DOCUMENTI DI RIFERIMENTO**FTA - DOCUMENTAZIONE FOTOGRAFICA**

FTAX - Genere

FTAP - Tipo

FTAN - Codice identificativo

CM - COMPILAZIONE**CMP - COMPILAZIONE**

CMPD - Data

CMPN - Nome

RSR - Referente scientifico

FUR - Funzionario responsabile

Esemplari venduti dal Prof. Gaudry al Museo
di Storia Naturale dell'Università di Firenze

11571 Dal Prof. A. Gaudry 1870
Mesopithecus Pentelici
 Maxilla destra di mandibula
 superiore
 Sikermi
 Grecia



11572 Dal Prof. A. Gaudry 1861
Mesopithecus Pentelici
 Maxilla destra di mandib.
 superiore
 Sikermi
 Grecia

